

Danmarks geologiske Undersøgelse.

I. Række. Nr. 11.

Beskrivelse

til

Geologisk Kort over Danmark

(i Maalestok 1.: 100,000).

Kortbladene Faxe og Stevns Klint.

Ved

V. MILTHERS.

Med 3 Kort, 31 Tavler og
Résumé en français.

ATLAS.

Kjøbenhavn.

I Kommission hos C. A. Reitzel.

Andelsbogtrykkeriet i Odense.

1908.

Pris: 6 Kr.

Danmarks geologiske Undersøgelse.

I. Række. Nr. 11.

Beskrivelse

til

Geologisk Kort over Danmark

(i Maalestok 1 : 100,000).

Kortbladene Faxe og Stevns Klint.

Ved

V. MILTHERS.

Med 3 Kort, 31 Tavler og
Résumé en français.

ATLAS.

Kjøbenhavn.

I Kommission hos C. A. Reitzel.

Andelsbogtrykkeriet i Odense.

1908.

Fortegnelse over Tavler og Kort.

Tavler.	Side i Teksten
I. To Tegninger af Partier af Stevns Klint.....	8
II. Stevns Klint fra Samuels Braade til Holtug Vig, set fra Mandehoved	9
III. Stevns Klint fra Mandehoved til Storedal, set fra Storedal	10
IV. Stevns Klint mellem Storedal og Stevns Fyr, set fra Storedal ..	10
V. Stevns Klint mellem Højesti Braade og Højerup Kirke.....	10
VI. Stevns Klint mellem Knøsbraade og Havevigskrog, set fra Peblingebraade	10
VII. Lag af Knudeflint i Skrivekridt, SV. for L. Hedinge Vig.....	10
VIII. Spalteførende Skrivekridt, N. for Samuels Braade, Ø. for Holtug	12
IX. Sværmende Lerlag i Skrivekridt, V. for Korsnæb.....	13
X. Pladeflint og Flintknuder i Skrivekridt, Fiskeler og Cerithiumkalk med overliggende Limsten, SV. for L. Hedinge Vig	20
XI. Fig. 1. Hulrum i Cerithiumkalk.....	22
Fig. 2. »Cerithiumkalk« i Limsten	27
XII. Stevns Klint mellem Degnebanke og Skjellervig, set fra Korsnæb	26
XIII. Stevns Klint mellem Skjellervig og Korsnæb, set fra Bosdal....	26
XIV. Parti ved Peblingebraade, Limsten med Flintlag over Cerithiumkalk, Fiskeler og Skrivekridt.....	27
XV. Flintlag i Strandkanten ved Fællesskov Hage, SV. for Rødvig ..	32
XVI. Fig. 1. Kalkbrud i Herføgle, vestlige Væg	39
Fig. 2. Koralkalk fra Faxe	43
XVII. Koralkalk med Bænkning, Faxe	45
XVIII. Limsten og Dolomitlag over Koralkalk, Faxe	50
XIX. Pressede Limstenslag og skifret Moræneler, østligst i Faxe Kalkbrud	54
XX. Craniakalk, Herføgle, Nordvæg.....	59
XXI. Fluvioglacialt Sand og Grus i vandrette Lag, Nørre Tvede.....	174
XXII. Kantstillede Lag ved Røde Mølle	175
XXIII. Kort over Terrænforholdene i den nordvestlige Del af Kortomraadet Faxe	180
XXIV. Tværprofil i Tværaasen Syd for Haslev.....	188
XXV. Stenbestrøet Overflade i Stenskov, NØ. for Mogenstrup	189
XXVI. Stenbestrøet Overflade og nedrullede Blokke ved en Bakkefod i Stenskov, NØ. for Mogenstrup.....	190
XXVII. Gennemgravet Strandvold ved Udløbet af Tryggevælde Aa i Kjøge Bugt.....	261
XXVIII. Gammel Strandklint Nord for Strøby	261
XXIX. Brud i Skrivekridt ved Stevns Klint	268
XXX. Udsavning af »Kridtsten« ved Stevns Klint.....	269
XXXI. Faxe Kalkbrud, set fra Sydøst	269

Kort.

Kortblad *Faxe*.

Kortblad *Stevns Klint*.

Kort over den prækvartære Undergrunds Højdeforhold og Kvartærets Mægtighed (1 : 100,000).

Storedal

Lilledal

Kridtbrud

Flagbanke

Mandehoved

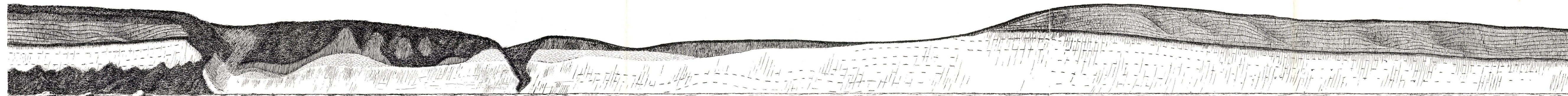


Fig. 1. Stevns Klint mellem Storedal og Mandehoved.

Signaturbetegnelse:

Græsklædt Skraaning		Græsklædt Skraaning
Moræner		Moræner
Limsten med Flintlag		Gruslag
Cerithiumkalk og Fiskeler		Brokket Skrivekridt
Skrivekridt med knudrede Flintlag		Skrivekridt
Bevokset Kridtskraaning		

Maalestok for Længder: 1 : 3700. Maalestok for Højder: 1 : 925.

Ketten

Kulsti Rende

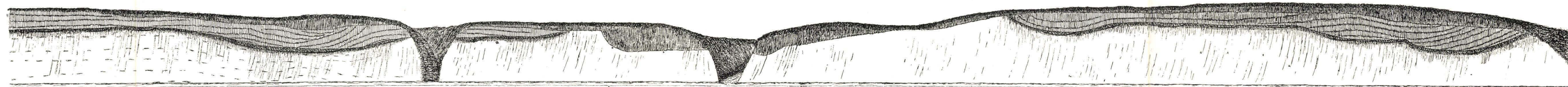


Fig. 2. Nordligste Parti af Stevns Klint.



Stevns Klint fra Samuels Braade til Holtug Vig, set fra Mandehoved.



Stevns Klint fra Mandehoved til Storedal, set fra Storedal.



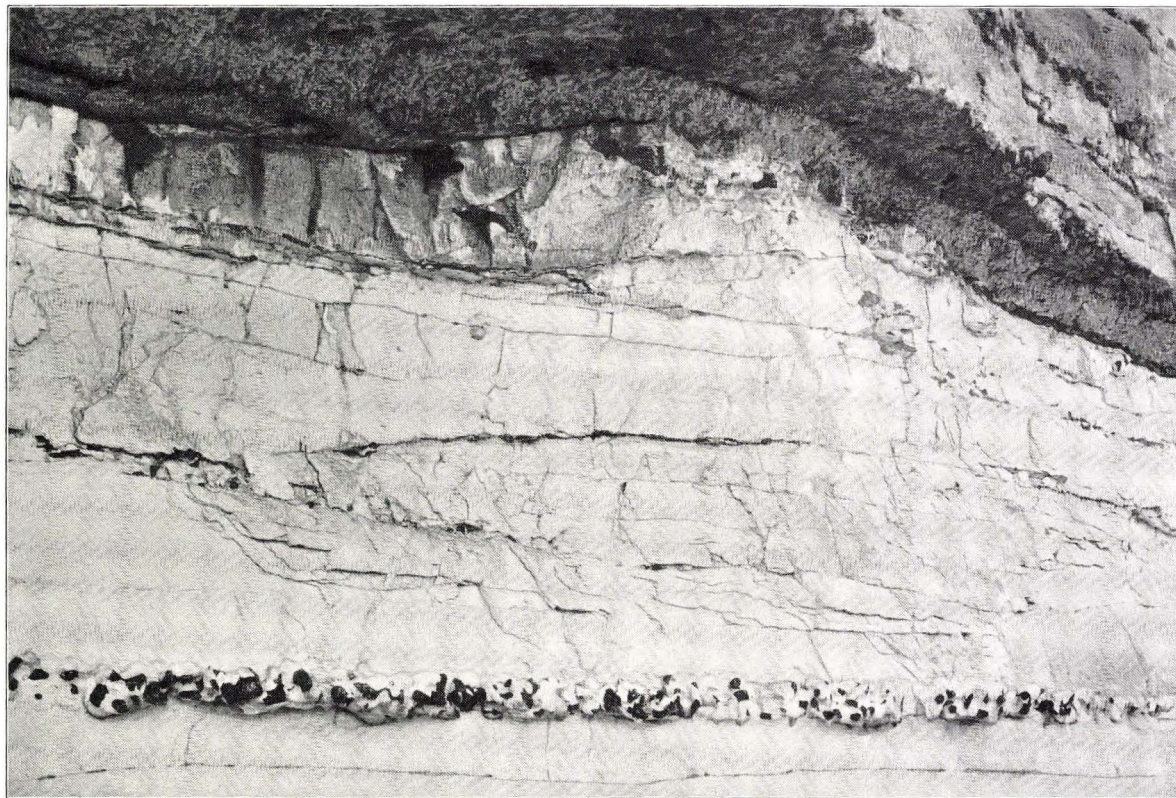
Stevns Klint mellem Storedal og Stevns Fyr, set fra Storedal.



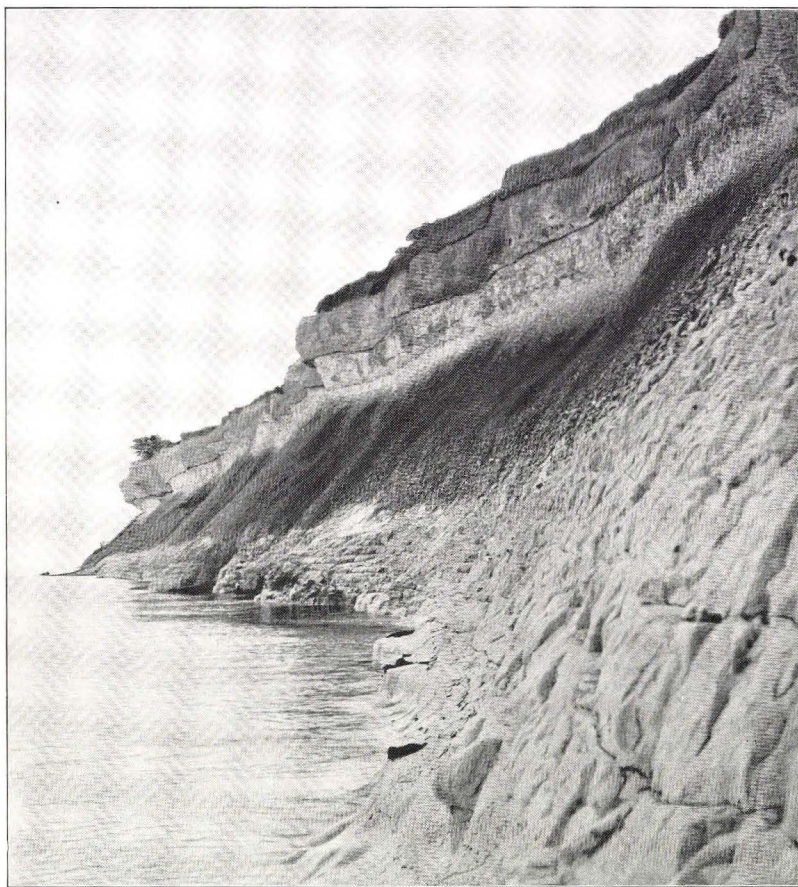
Stevns Klint mellem Højesti Braade og Højerup Kirke.



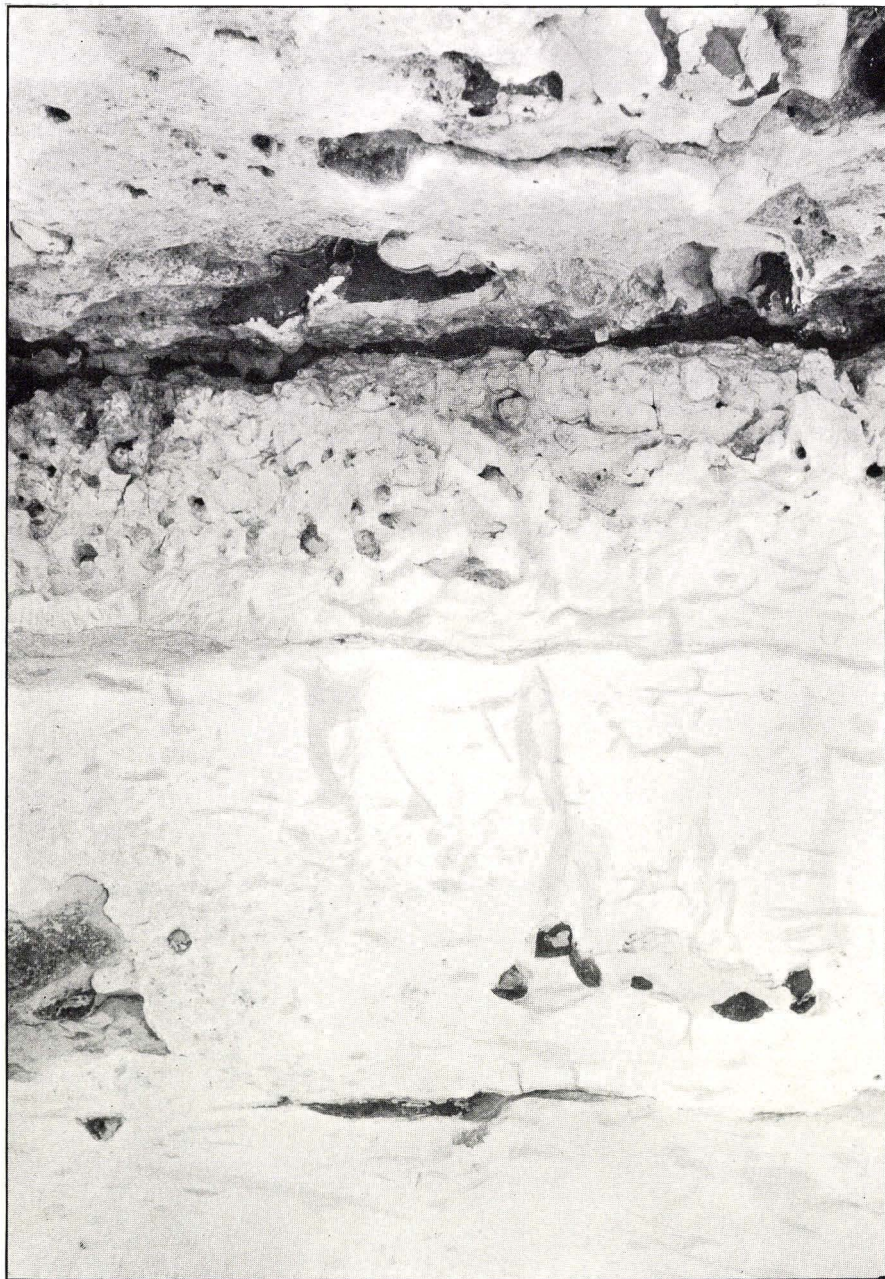
Stevns Klint mellem Knøsbraade og Havevigskrog, set fra Peblingebraade.



Lag af Knudeflint i Skrivekridt, S. V. for L. Hedinge Vig.

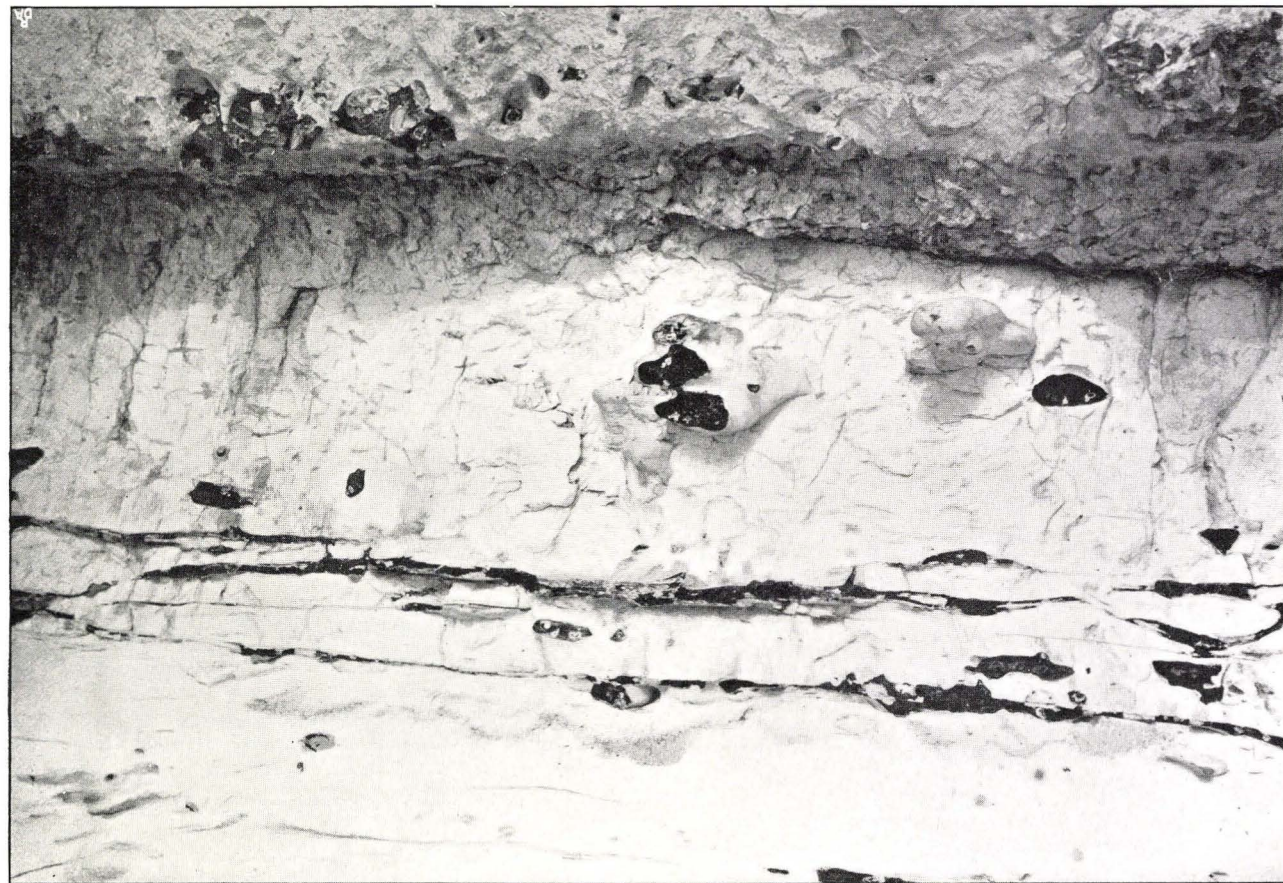


Spalteførende Skrivekridt N. for Samuels Braade Øst for Holtug.



Sværmende Lerlag i Skrivekridt, V. for Korsnøb.

Fot. af A. Jessen.

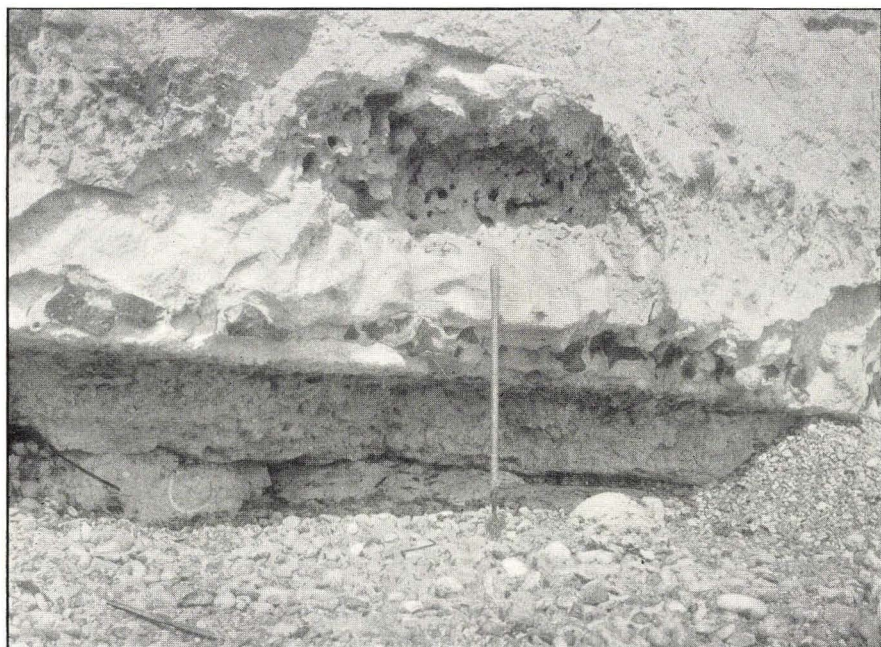


Spalteflint og Flintknuder i Skrivekridt; Fiskeler og Cerithiumkalk med overliggende Limsten, S.V. for L. Hedinge Vig.



Cerithiumkalk med Hulrum.

Fot. af K. A. Grønwall.



»Cerithiumkalk« i Limsten, sydlig i Stevns Klint.

Fot. af K. A. Grønwall.



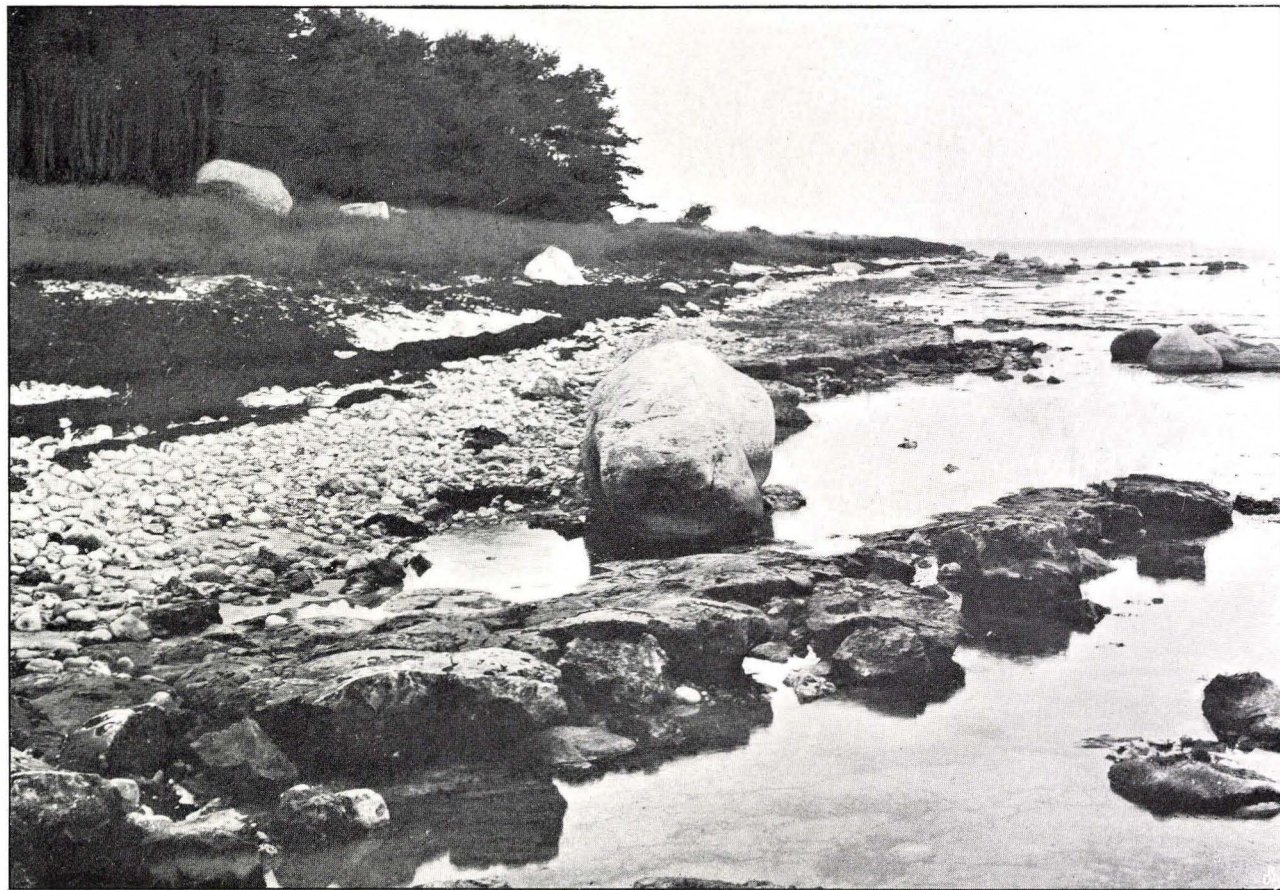
Stevns Klint mellem Degnebanke og Skjellervig, set fra Korsnøb.



Stevns Klint mellem Skjellervig og Korsnæb, set fra Boddal.



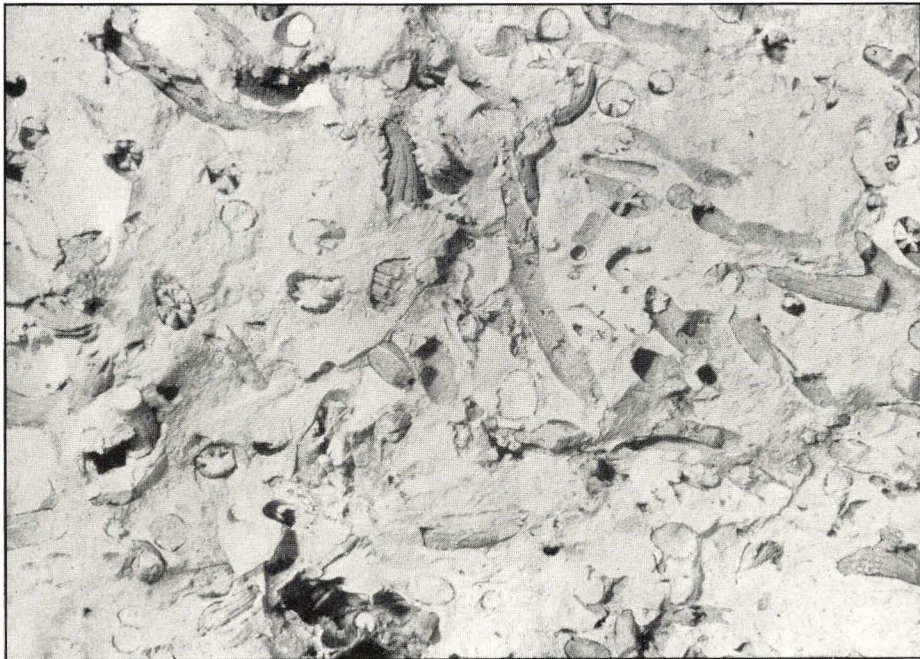
Parti ved Peblingebraade, Limsten med Flintlag over Cerithiumkalk, Fiskeler og Skrivekridt.



Flintlag i Strandkanten ved Fællesskov Hage, S. V. for Rødvig.



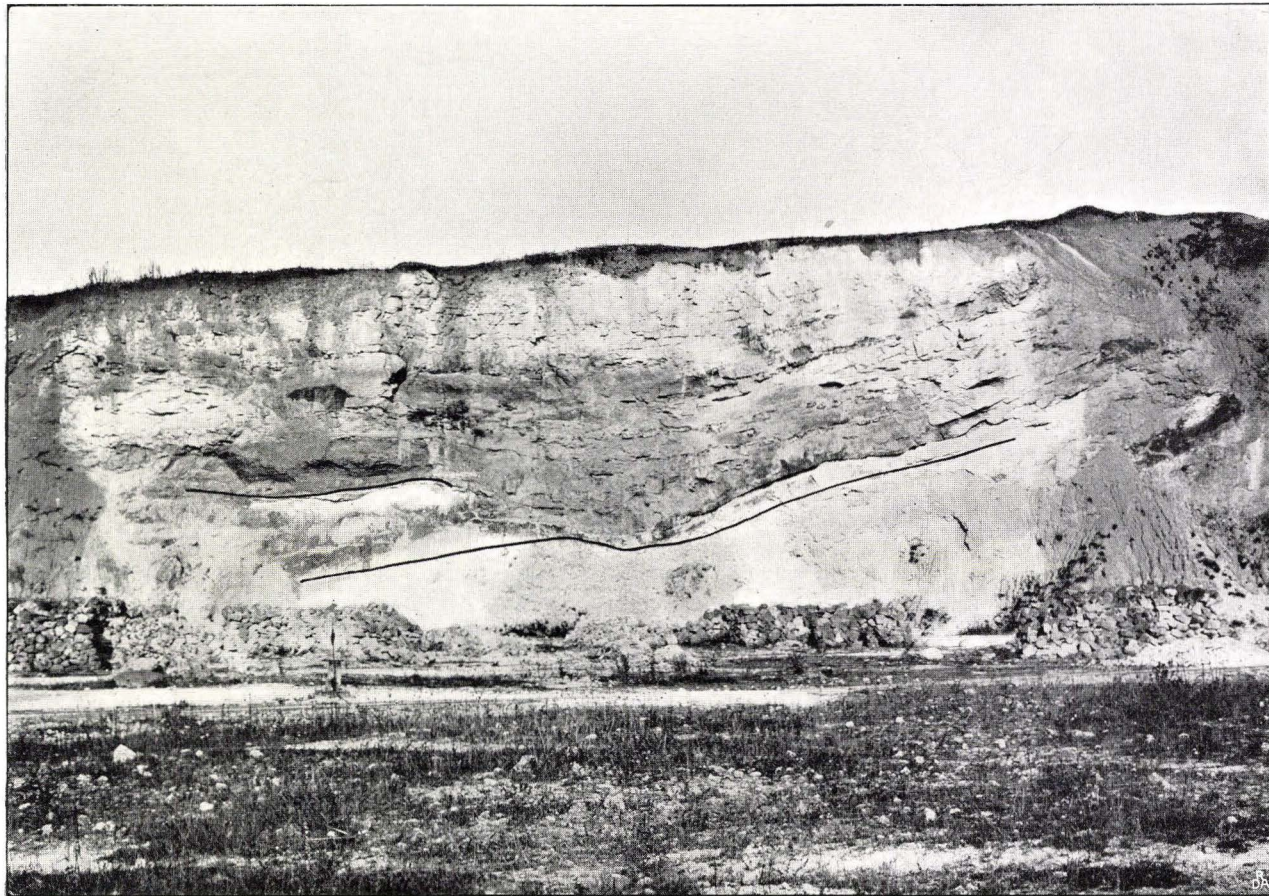
Kalkbrudet i Herfølge, set mod Vest.
Fot. af K. J. V. Steenstrup.



Halvtæt Koralkalk fra Faxø. $\frac{6}{7}$ nat. Størrelse.



Koralkalk med Bænkning, Faxe.
Fot. af en stedlig Fotograf.



Limsten og Dolomitlag over Koralkalk, Faxe. De tegnede Linier viser Dolomitens nedre og øvre Begrænsning.



Pressede Limstenslag og skifret Moræneler, østligst i Faxe Kalkbrud.
Den tegnede Linie angiver Grænsen mellem Kalksten og Moræneler.



Craniakalk, Herfølge Kalkbrud, nordlige Væg.



Fluvioglacialt Sand og Grus i vandrette Lag, Nørre Tvede.

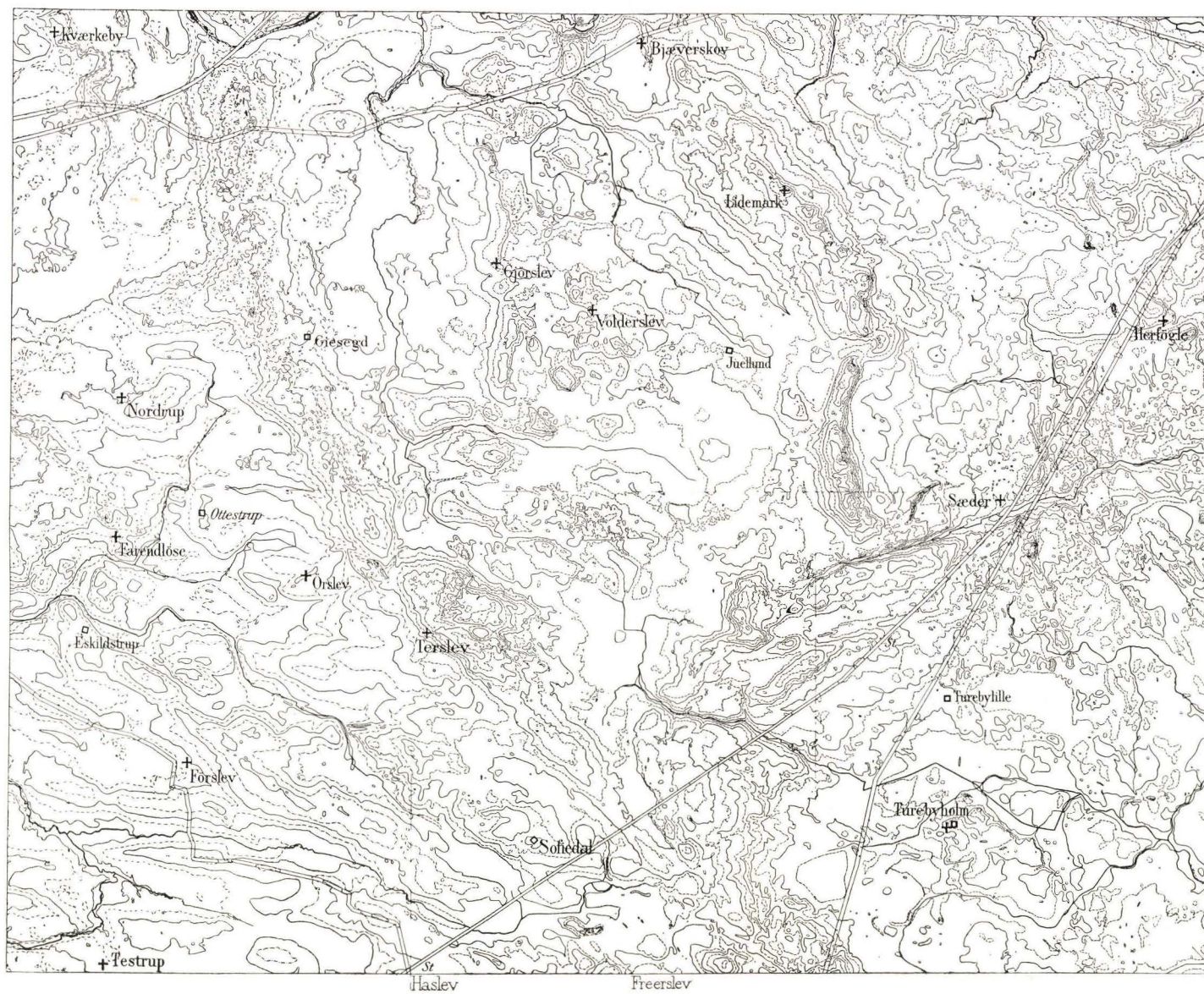
Fig. 1.



Fig. 2.



Oppressedede Gruslag ved Rode Mølle.
Fig. 1 viser Østvæggen, Fig. 2 viser Vestvæggen.



Kort over Terrænforholdene i den nordvestlige Del af Kortområdet.
Maalestok 1:10000. Kurvernes Ækvidistance = 2,5 m.



Tværprofil i Tværaasen Syd for Haslev. Bogstaverne viser Sammenhørigheden af de springforskudte Lag.

Fot. af Fotograf Zachariasen i Haslev.



Stenbestrøet Overflade i Stenskov, N. Ø. for Mogenstrup.



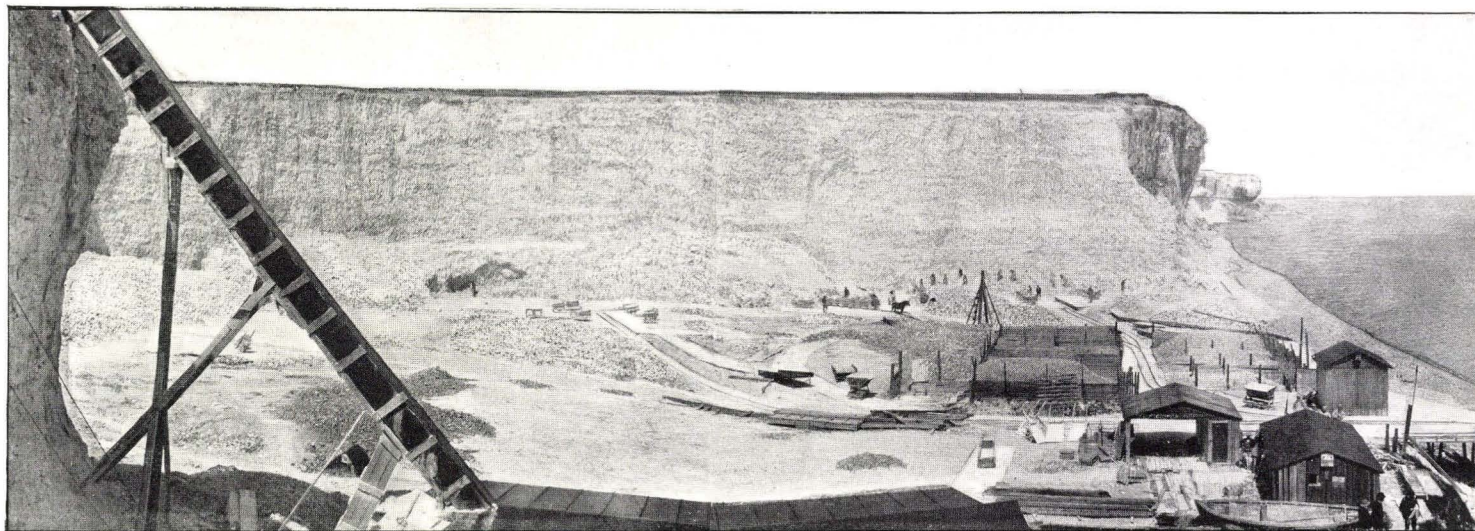
Stenbestrøet Overflade og nedrullede Blokke ved en Bakkefod i Stenskov, N. Ø. for Mogenstrup.



Gennemgravet Strandvold ved Udløbet af Tryggevælde Aa i Kjøge Bugt.



Gammel Strandskrænt Nord for Strøby.



Brud i Skrivekridt ved Stevns Klint, Syd for Mandehoved.



Udsavning af »Kridtsten« ved Stevns Klint.
(Kiechē laant af Faxē—Limhamn Kalkbrud).



Faxe Kalkbrud, set fra Sydøst.

Danmarks geologiske Undersøgelse. I.Række Nr. 11.

STEVNS KLINT

0 3000 6000 9000 12000 Alen

1 : 100000.

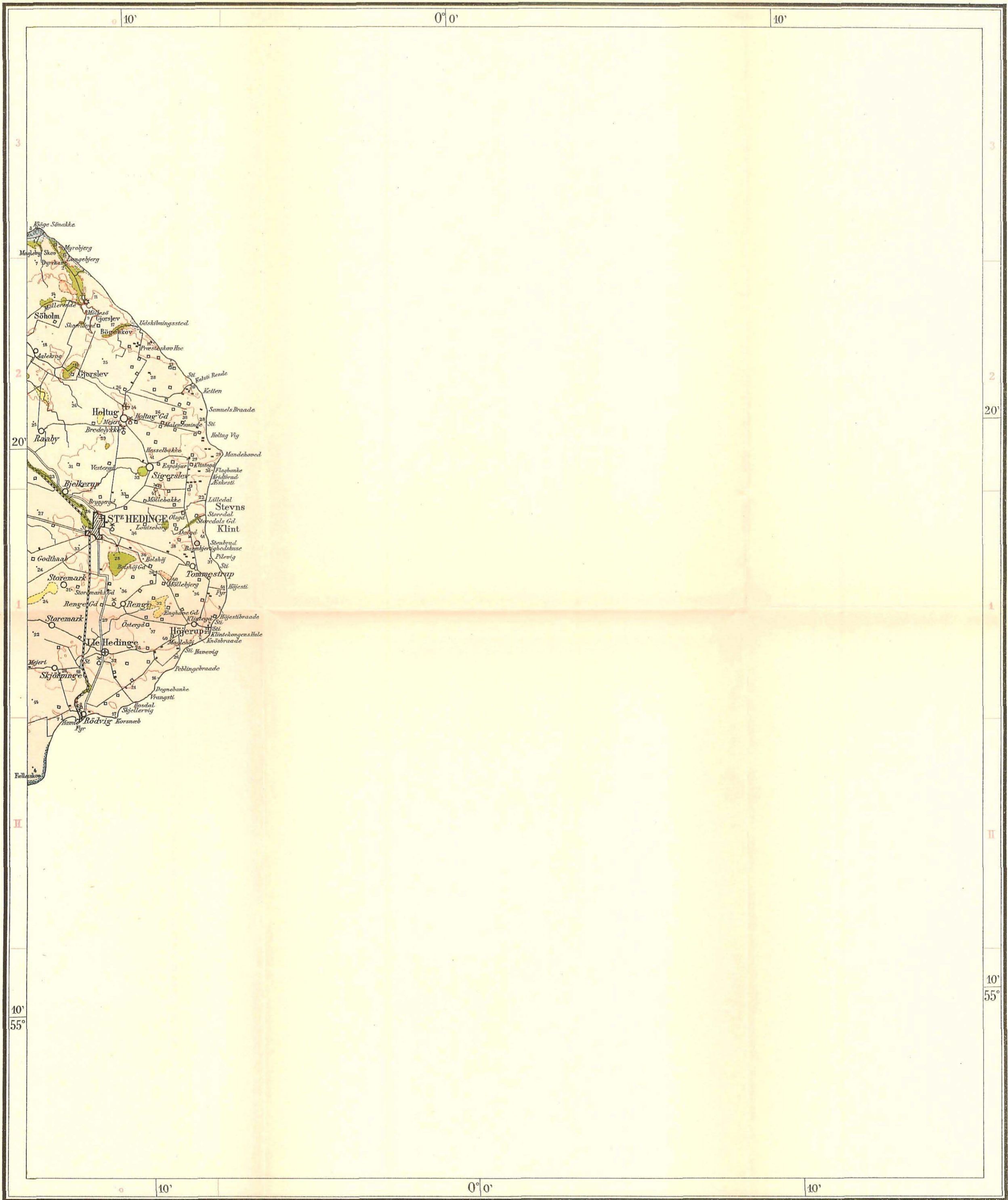
0 2000 4000 6000 Meter

Højdetallene (Kotetallene) angive Høiden over Havet i Meter.

(Kjøbenhavn)

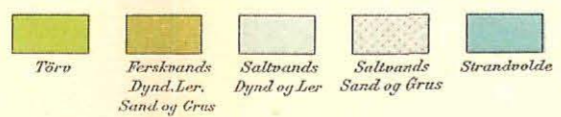
Kjøbenhavn 1908.

Generalstabens topografiske Afdeling.

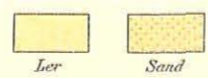


(Møns Klint)

Postglaciale Dannelser (Alluvium)



Sengl. Dannelser



Glaciale Dannelser (Diluvium)



Skarstribes

Kurvernes Ekvidistance er 10 Meter.

Danmarks geologiske Undersøgelse. I. Række Nr. 11.

FAXE

0 3000 6000 9000 12000 Alen

1 : 100000.

0 2000 4000 6000 Meter

Højdetallene (Kotetallene) angive Højden over Havet i Meter.

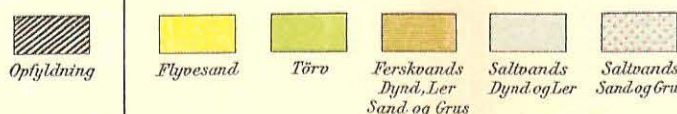
Generalstabens topografiske Afdeling.

(Roskilde)

Kjøbenhavn 1908.



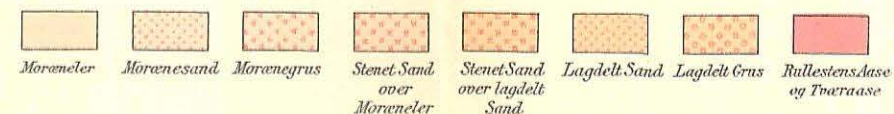
Postglaciale Dannelser (Alluvium)



Senglaciale Dannelser



Glaciale Dannelser (Diluvium)



♀ Alluviale Saltvands Mollusker.

∇ Kilde.

× Kildekalk.

♁ Myremalm.

× × Store Sten.

↖ Skarstriber.

Karvernes Ekvadistance er 10 Meter.

Danmarks geologiske Undersøgelse. I.Række Nr. 11.

FAXE — STEVNS KLINT

0 3000 6000 9000 12000 Alen

1 : 100000.

0 2000 4000 6000 Meter

Generalstabens topografiske Afdeling.

Kjøbenhavn 1908.

