

Danmarks geologiske Undersøgelse.
I. Række. Nr. 13.

Beskrivelse

til

Geologisk Kort over Danmark

(i Maalestok 1 : 100,000).


Kortbladet Bornholm

ved

K. A. GRÖNWALL og V. MILTHERS.

Med 3 Kort, 30 Tavler og
Résumé en français.

ATLAS.



Kjøbenhavn.

I Kommission hos C. A. Reitzel.

Andelsbogtrykkeriet i Odense.

1916

Danmarks geologiske Undersøgelse.

I. Række. Nr. 13.

Beskrivelse

til

Geologisk Kort over Danmark

(i Maalestok 1 : 100,000).


Kortbladet Bornholm

ved

K. A. GRÖNWALL og V. MILTHERS.

Med 3 Kort, 30 Tavler og
Résumé en français.

ATLAS.



Kjøbenhavn.

I Kommission hos C. A. Reitzel.

Andelsbogtrykkeriet i Odense.

1916

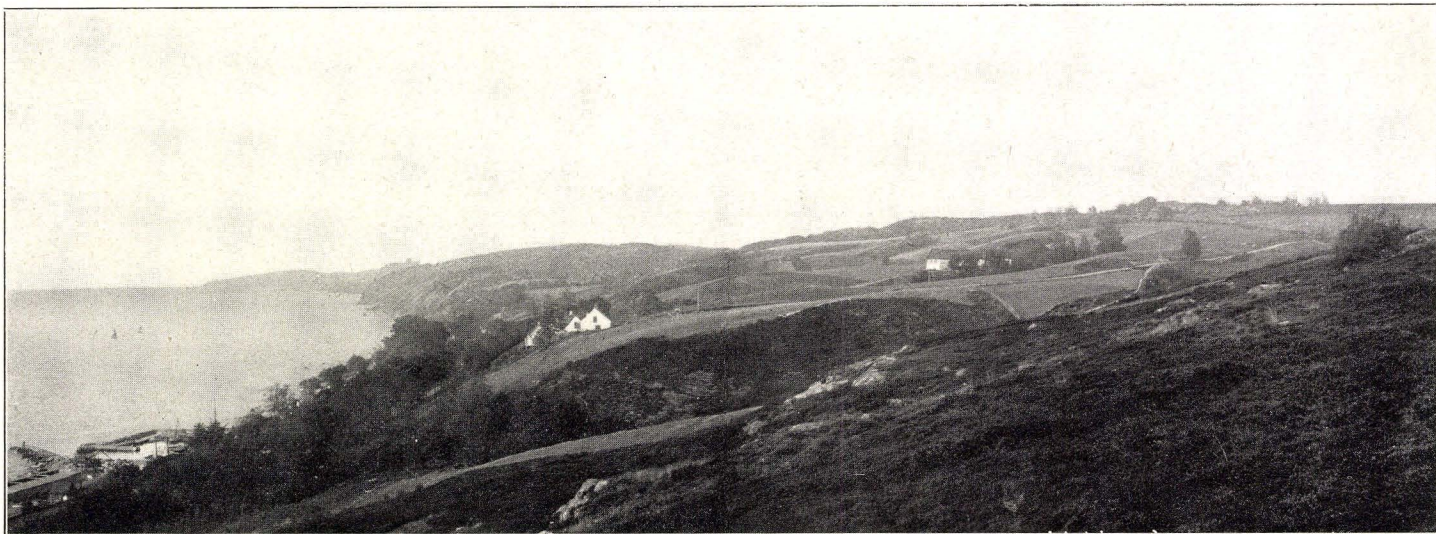
INDHOLD

Tavler.

- I. Terrænet fra Vang mod Hammershus.
- II. Østsiden af den nordlige Del af Kodal, Paradisbakker.
- III. } Diabasgange Vest for Dybdal, Paradisbakker.
} Sandstensgange i Granit, Græsholmen.
- IV. Kaolingrav, Rabekkegaard.
- V. Granit i Kaolin, Store Almegaards Grav.
- VI. Diabasgang i Kaolin, Store Almegaards Grav.
- VII. Østlige Del af Klinten ved Aakirkeby; i Forgrunden Sandsten.
- VIII. Grønne Skifre, Grødby Aa.
- IX. Profil gennem Paradoxideslagene ved Borregaard, Øleaa.
- X. Kalkstensboller i den sydlige Del af Orthis-Peltura Profilet, Læsa.
- XI. Trinucleusskifer, Skiferbrudet i Limensgade, set fra NØ.
- XII. »Nedre Graptolitskifer«, Vest for Broen ved Vasegaard, Læsa.
- XIII. Ræt-Lias i Lergraven ved Munkerup.
- XIV. Ræt-Lias i Hasle Teglværksgrav, nordre Væg.
- XV. Robedalegrus i Grusgrav ved Robedale.
- XVI. Jurasand Vest for Madsegrav.
- XVII. Arnagerkalk, Sydenden af Klinten ved Arnager.
- XVIII. Forchhammers Klint, SØ for Bavnodde.
- XIX. Klippevæg med afrundede Toppe, Ekkodal.
- XX. Forkastning mellem Nexø Sandsten og Jura, Ø. for Robeda'e.
- XXI. Rundklipper, Paradisbakker.
- XXII. } Kodal, Paradisbakker.
} Talusdannelser, Kløven Syd for Spæling Mose.
- XXIII. Stenbestrøning, Syd for Munksgaard, Olsker Sogn.
- XXIV. Glacialt Skifergrus, Nordøstsiden af Rispebjerg.
- XXV. Senglaciale Issø-Ler, Nordøst for Oleskirke.
- XXVI. Senglaciale marin Grænse, Sandkaas, Syd for Allinge.
- XXVII. Senglaciale Terrasseflade og Strandkrint, Nord for Hasle.
- XXVIII. Senglaciale marin Grænse og Litorinaterrasse, Kaasen.
- XXIX. Strandklipper tæt Syd for Allinge.
- XXX. Klitter, Syd for Dueodde sydlige Fyr.

Kort.

- Plan I. Undergrundskort.
— II. Overfladekort.
— III. Højdekort med Skuringsmærker og Israndslinjer.

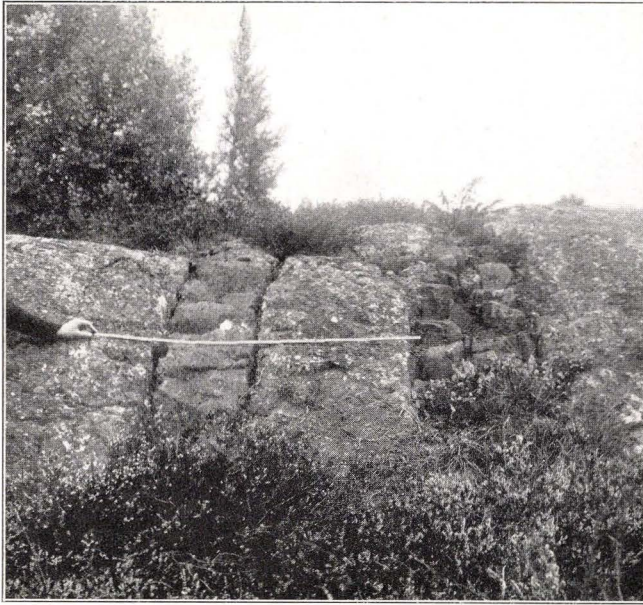


Terrænet fra Vang mod Hammershus.

Fot. af V. Milthers.



Østsiden af den nordlige Del af Kodal, Paradisbakker.
Fot. af K. A. Grönwall



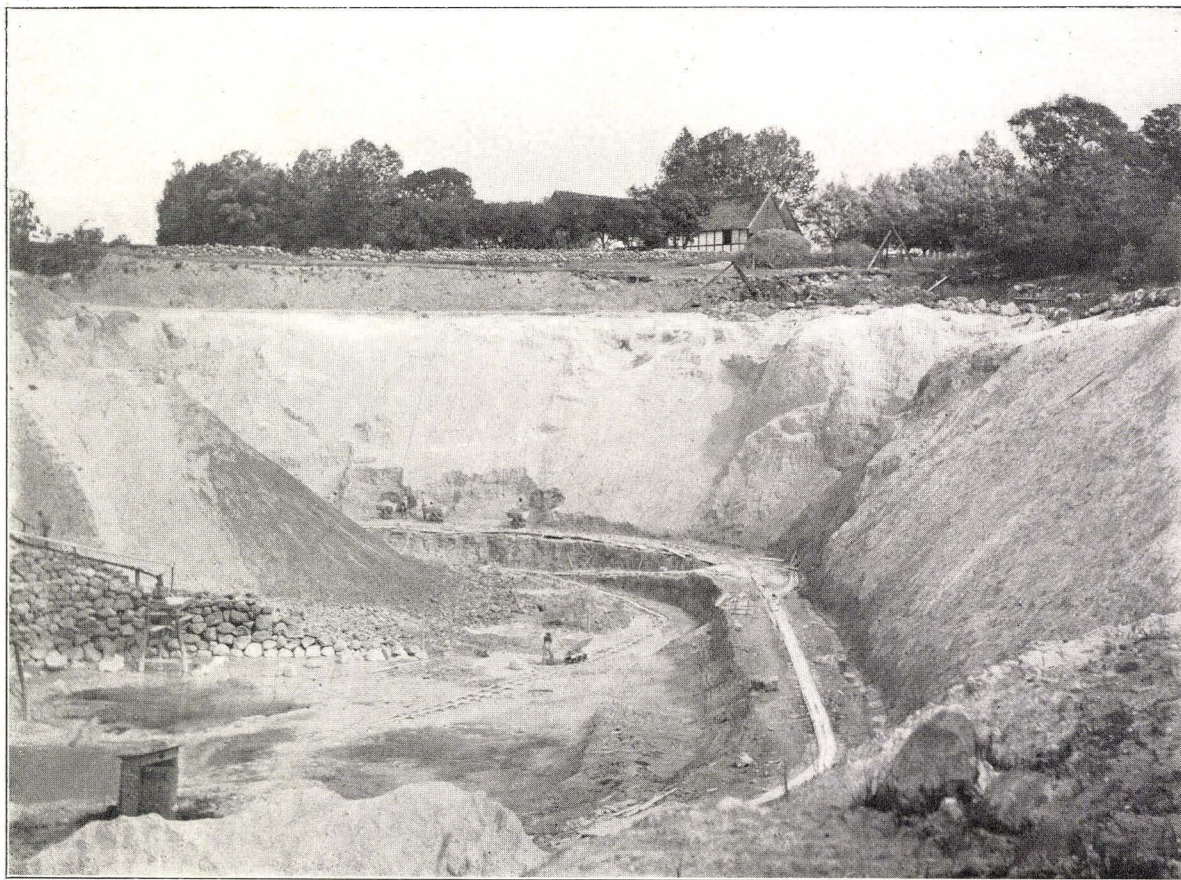
Diabasgange Vest for Dybdal, Paradisbakker.

Fot. af K. A. Grönwall



Sandstensgange i Granit, Græsholmen.

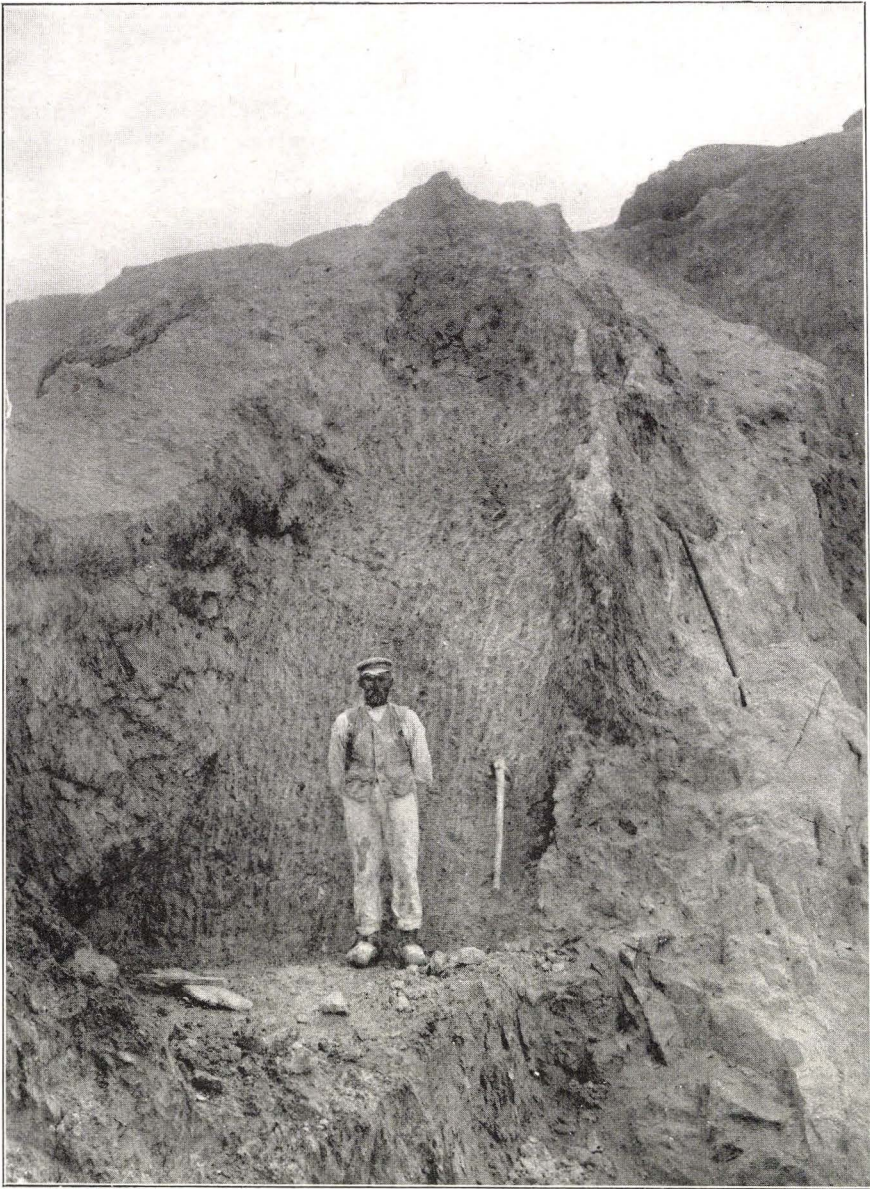
Fot. af K. A. Grönwall.



Kaolingrav, Rabekkegaard.
Fot. af K. A. Grönwall.



Granit i Kaolin. Store Almegaards Grav.
Fot. af K. A. Grönwall.



Diabasgang i Kaolin. Store Almegaards Grav.

Fot. af K. A. Grönwall.



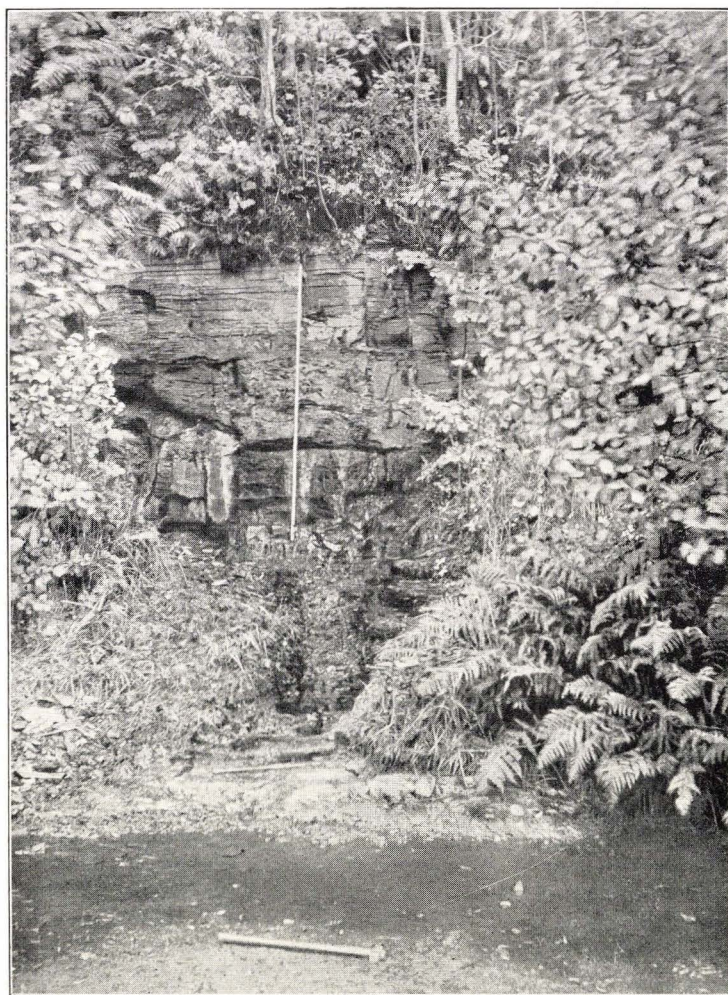
Østlige Del af Klinten ved Aakirkeby; i Forgrunden Sandsten.

Fot. af K. A. Grönwall.



Grønne Skifre, Grødby Aa.

Fot. af K. A. Grönwall.



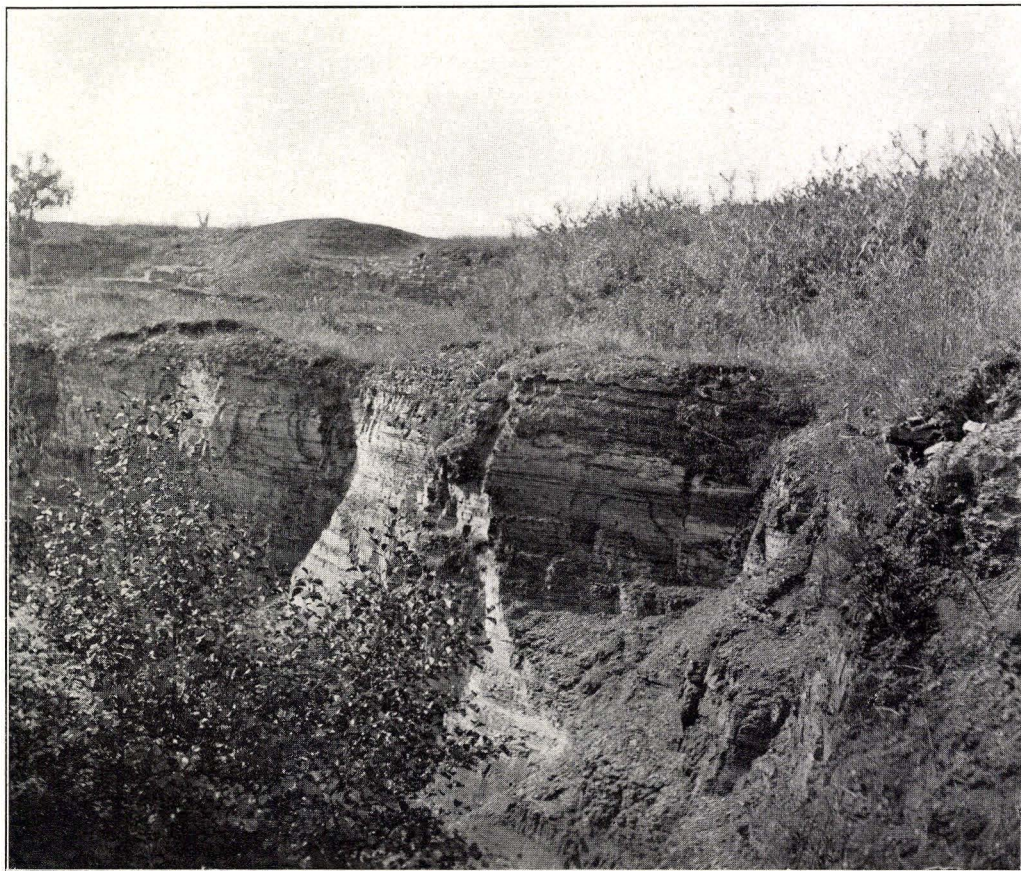
Profil gennem Paradoxideslagene ved Borregaard, Øleaa.

Fot. af K. A. Grönwall.



Kalkstensboller i den sydlige Del af Orthis-Peltura Profilet, Læsaa.

Fot. af K. A. Grönwall.



Trinucleusskifer, Skiferbrudet i Limensgade, set fra NØ.

Fot. af K. A. Grönwall.



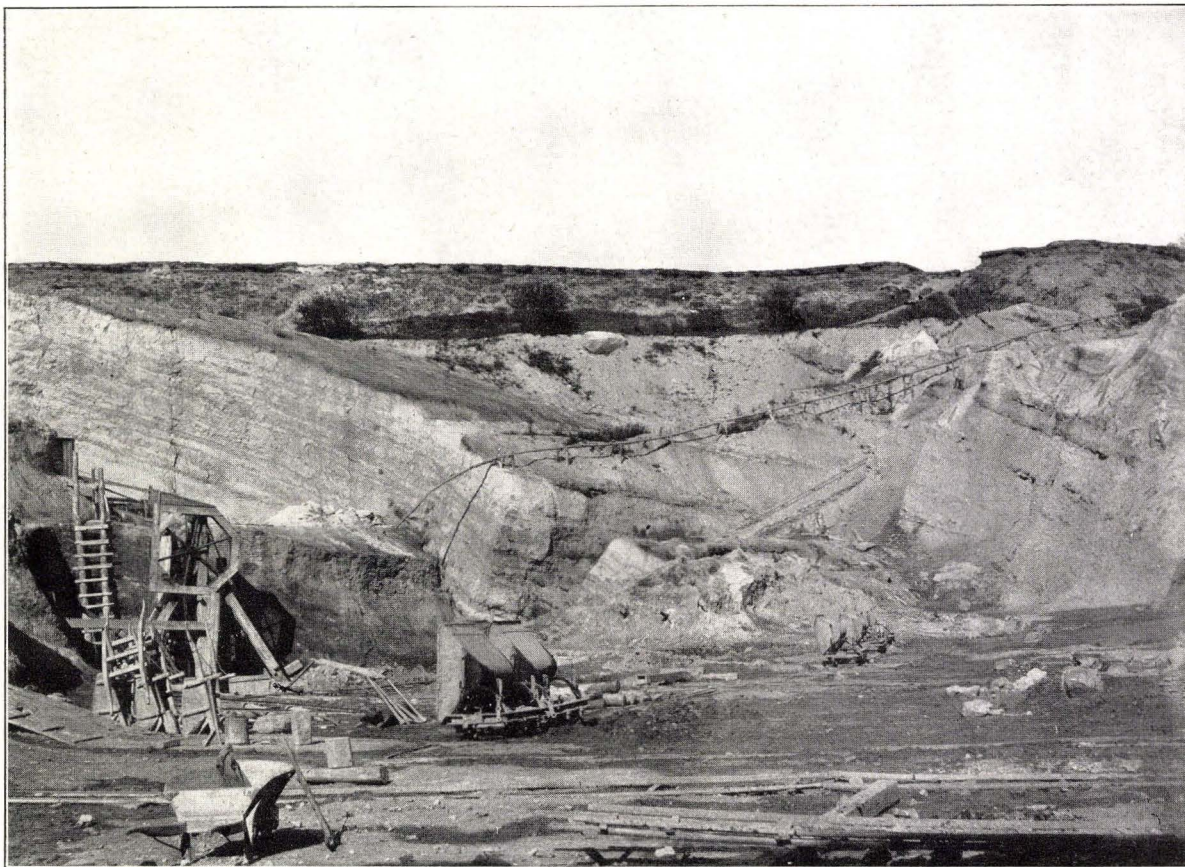
»Nedre Graptolitskifer«, Vest for Broen ved Vasegaard, Læsaa.

Fot. af K. A. Grönwall



Ræt-Lias i Lergraven ved Munkerup.

Fot. af K. A. Grönwall.



Ræt-Lias i Hasle Teglværksgrav, nordre Væg; til højre ildfast Ler.

Fot. af K. A. Grönwall.



Robedale Grus i Grusgrav ved Robedale.

Fot af K. A. Grönwall.



Ræt-Lias Sand Vest for Madsegrav.

Fot. af K. A. Grönwall.



Arnagerkalk, Sydenden af Klinten ved Arnager.

Fot. af K. A. Grönwall.

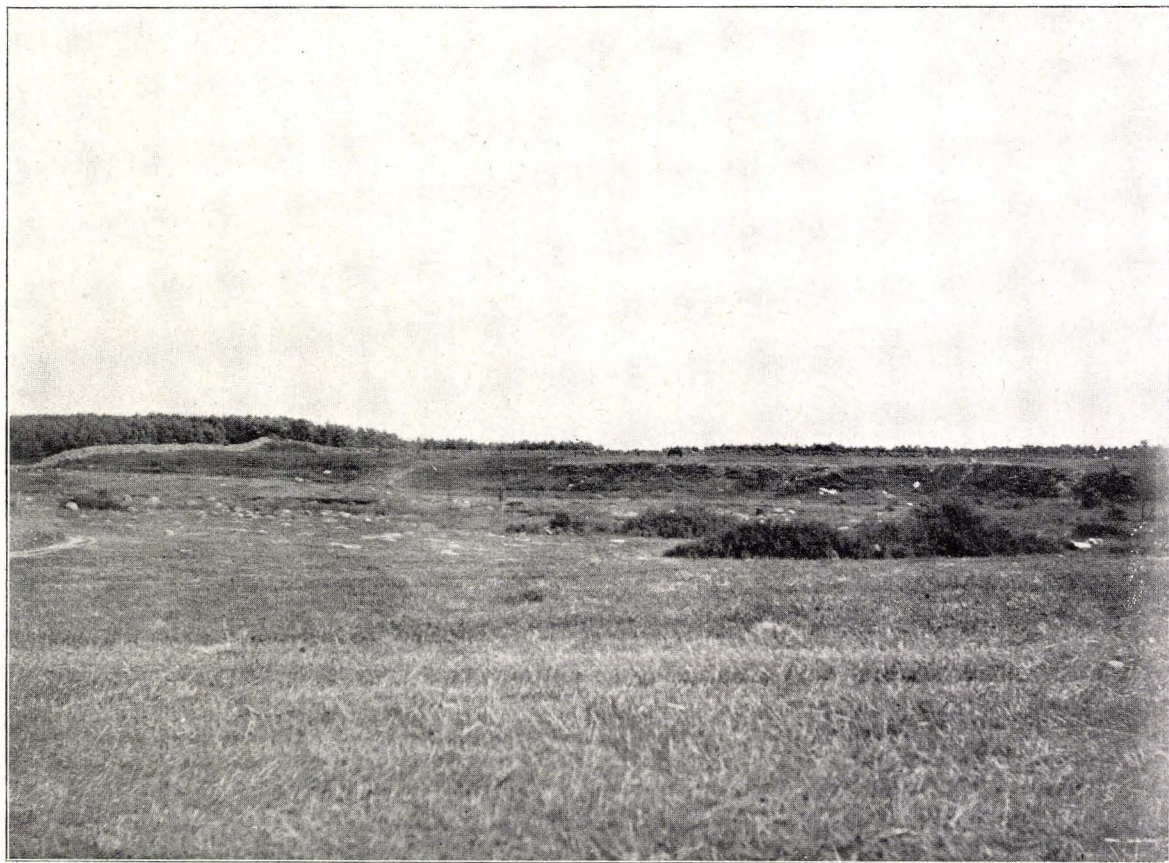


Forchhammers Klint SØ. for Baynodde.
Fot. af K. A. Grönwall.



Klippevæg med afrundede Toppe, Ekkodal.

Fot. af K. A. Grönwall.



Forkastning mellem Nexø Sandsten og Ræt-Lias, Ø. for Robedale.

Fot. af K. A. Grönwall.



Rundklipper, Paradisbakker.

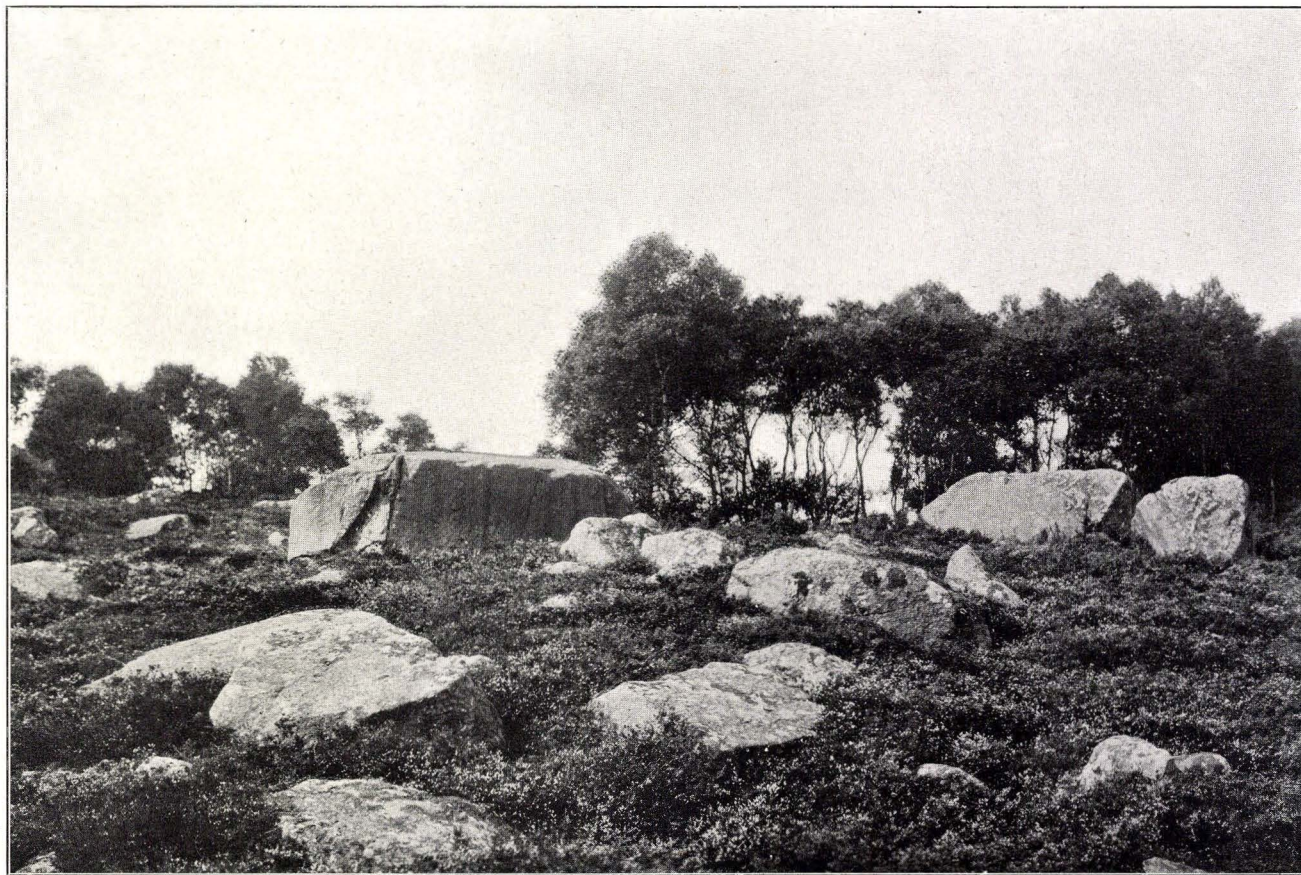
Fot. af K. A. Grönwall.



Kodal, Paradisbakker.
Fot. af K. A. Grönwall.



Talusdannelser, Kløven Syd for Spæling Mose.
Fot. af V. Milthers.



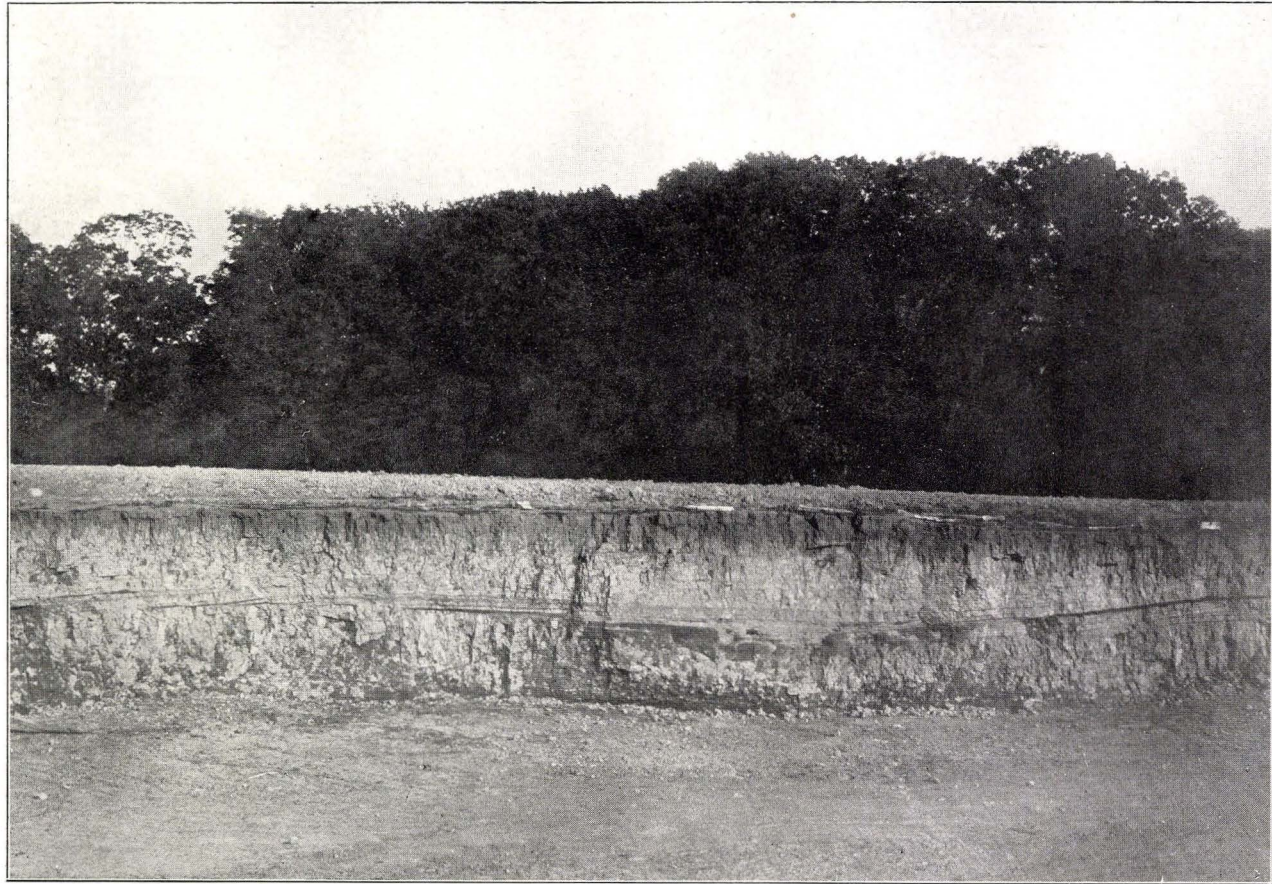
Stenbestrøning, Syd for Munksgaard, Olsker Sogn.

Fot. af V. Milthers.



Glacialt Skifergrus, Nordøstsiden af Rispebjerg.

Fot. af K. A. Grönwall.



Senglacialt Issø-Ler, Nordøst for Oleskirke.
Fot. af V. Milthers.



Senglacial, marin Grænse, Sandkaas, Syd for Allinge.

Fot. af V. Milthers.



Senglacial Terrasseflade og Strandklint, Nord for Hasle.

Fot. af V. Milthers.



Senglacial, marin Grænse samt Litorinaterrasse. Kaasen.

Fot. af V. Milthers.



Strandklipper tæt Syd for Allinge.

Fot. af V. Milthers.



Klitter, Syd for Dueodde sydlige Fyr.

Fot. af K. A. Grönwall.

BORNHOLM

0 3000 6000 9000 12000 Alen

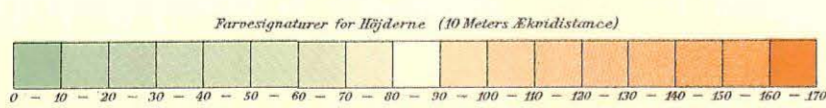
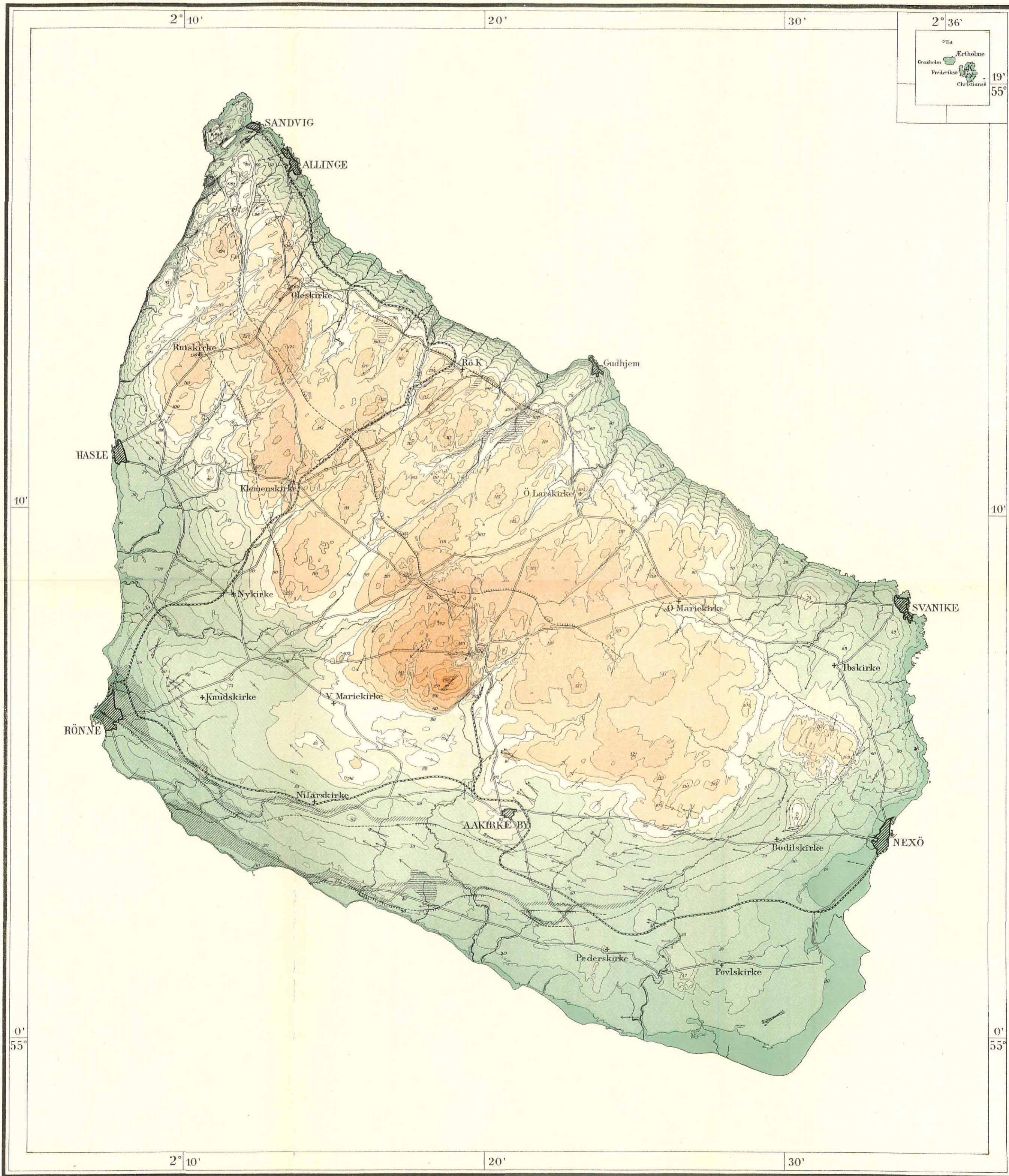
1 : 100000

0 2000 4000 6000 Meter

Generalstabens topografiske Afdeling.

Plan III.

Kjöbenhavn. 1915.



Skurestriber (tagtagne af Grönwall og Milthers)

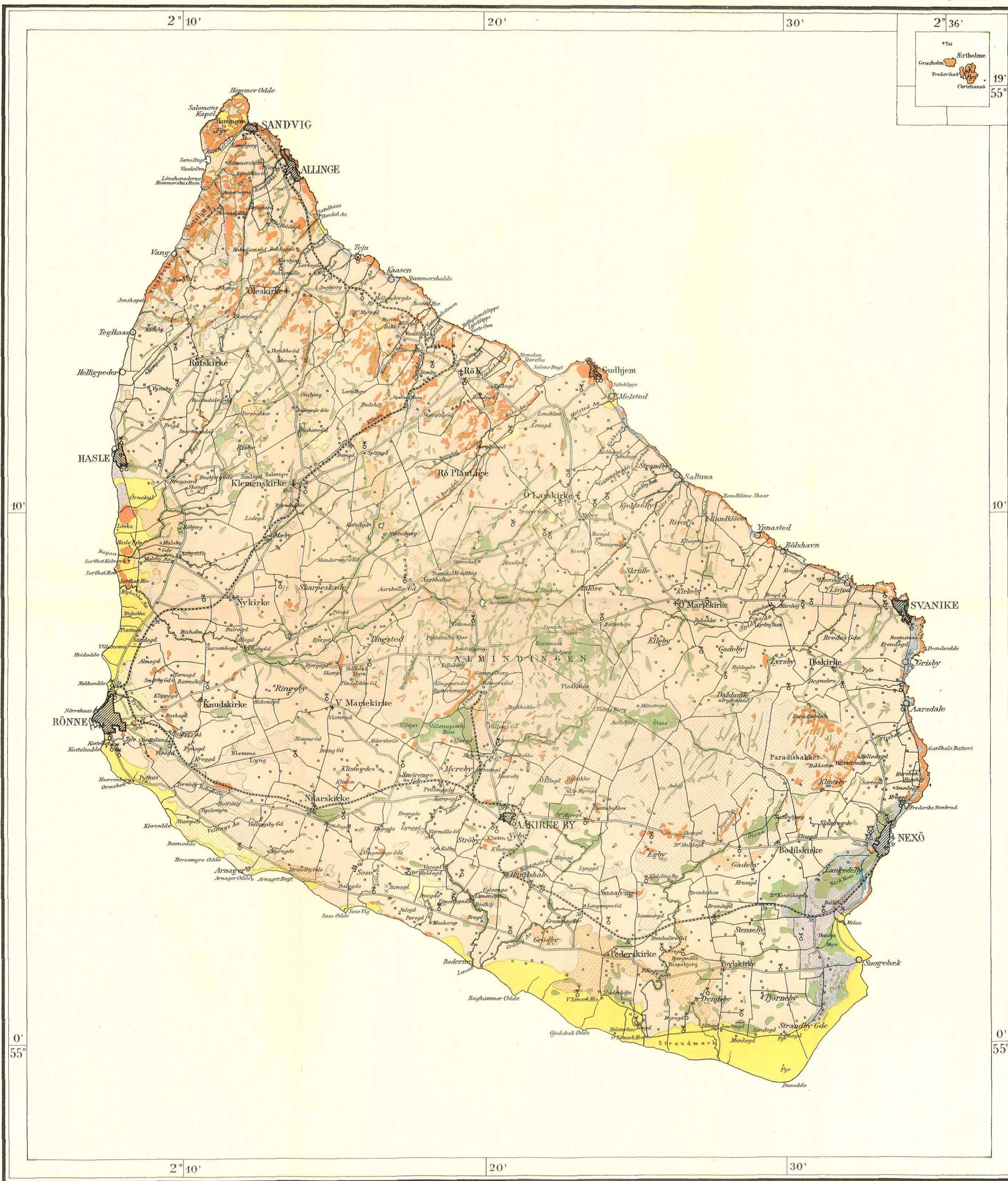
Skurestriber (ældre tagtægelse)

Rundklipper med tydelig Stødside

Israndslinier

Senglaciale Vandløbsområder

Senglaciale Søbækkener



Postglaciale Dannelser (Alluvium)

- Flyvesand
- Tjørn
- Ferskvands Dynd, Ler Sand og Grus
- Strandstrand
- Strandgrus og Strandovale

Senglaciale Dannelser

- Saltvands Sand
- Saltvands Grus
- Ferskvands Ler
- Sand

(Glaciale Dannelser (Diluvium))

- Moræneler
- Morænevand
- Lagdelt Sand og Grus

Prækvarterne Dannelser

-

♁ Myremalm

× Kildekalk

× Sten

Danmarks geologiske Undersøgelse. 1. Række Nr. 13

BORNHOLM

0 3000 6000 9000 12000 Alen

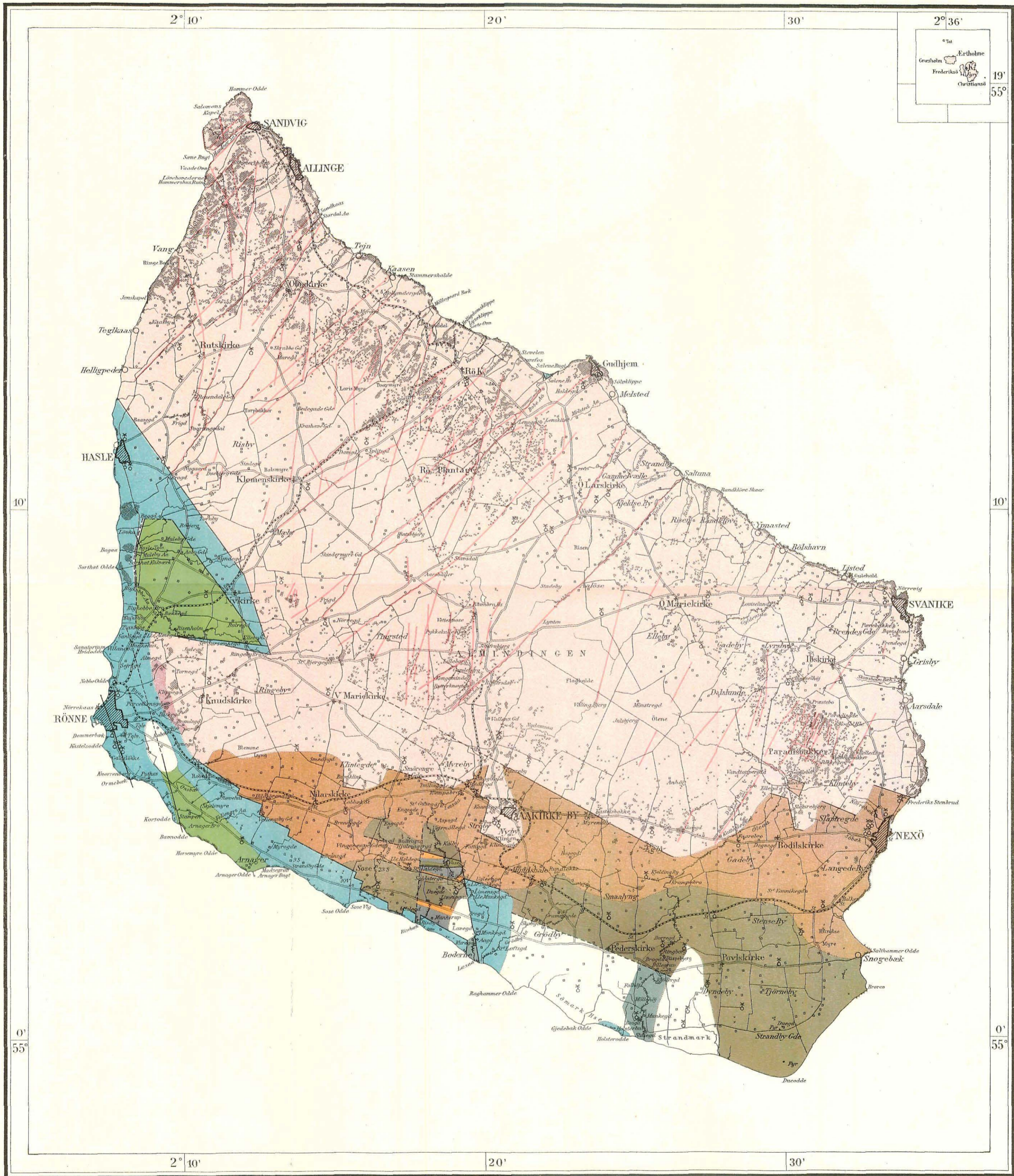
1 : 100000

0 2000 4000 6000 Meter

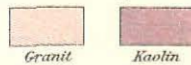
Generalstabens topografiske Afdeling.

Plan I.

Kjøbenhavn 1915.



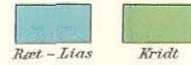
Grundfjeld



Palæozoiske Dannelser



Mesozoiske Dannelser



u Diabasgange.

— Forkastninger.

--- Formodede Forkastninger.

o Bjergarter gaaende i Dagen.

X Sprækkedale i Granitten.