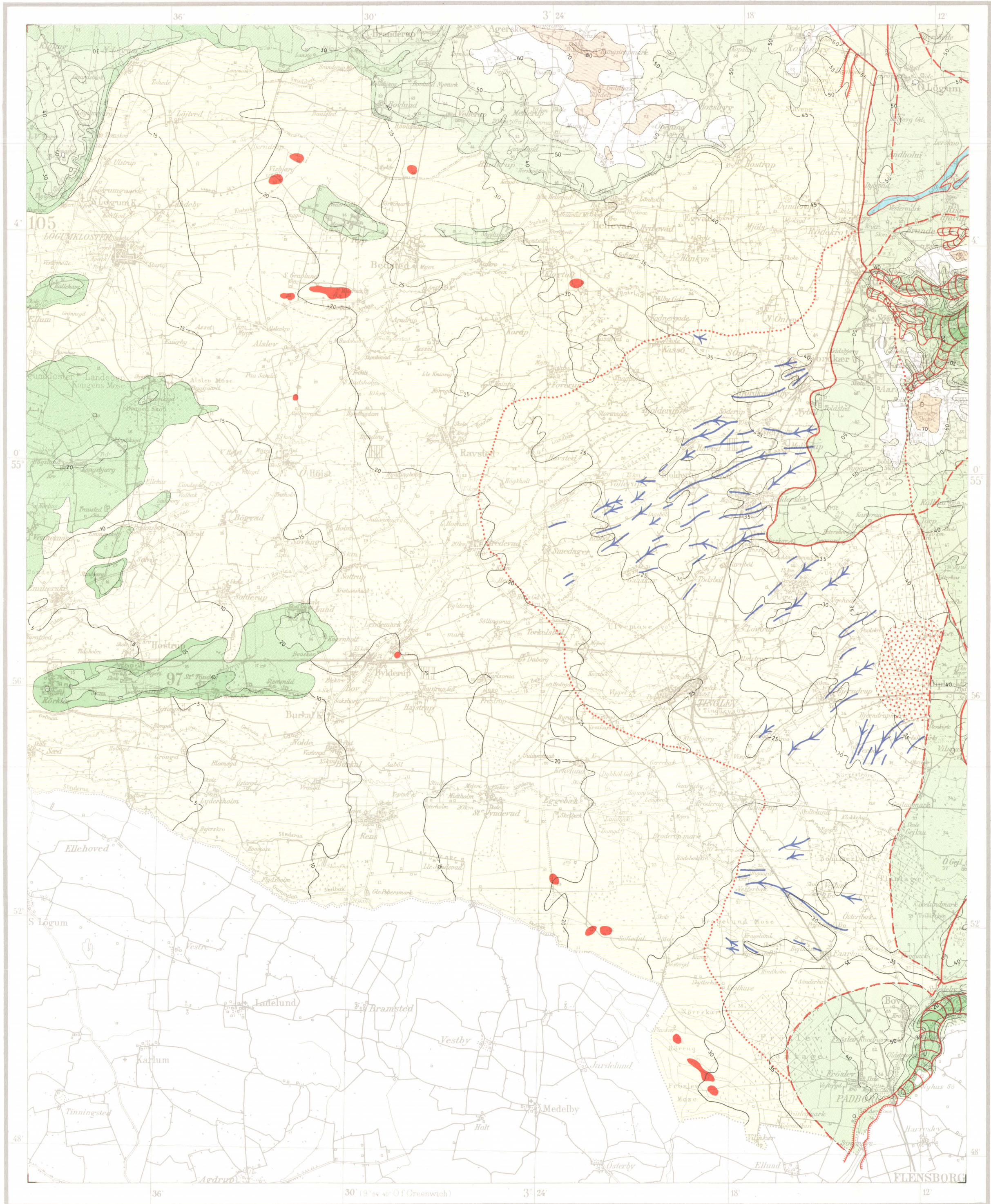


Glacial-morfologisk Kort

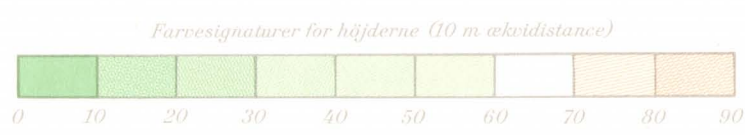
1:100 000



TINGLEV



Tegnet og reproducert ved Geodætisk Institut, København 1965

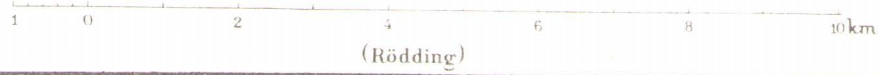


- Hedeslette med højdekurver (5 m)
- Hedeslette med dældstruktur (uden højdekurver)
- Israndslinier
- Sandsynlig israndslinie
- Små bakkeøer
- Tunneldal og ekstramarginal smeltesandsdal
- Smeltesands-ås
- Græsede rygge i hedesletten

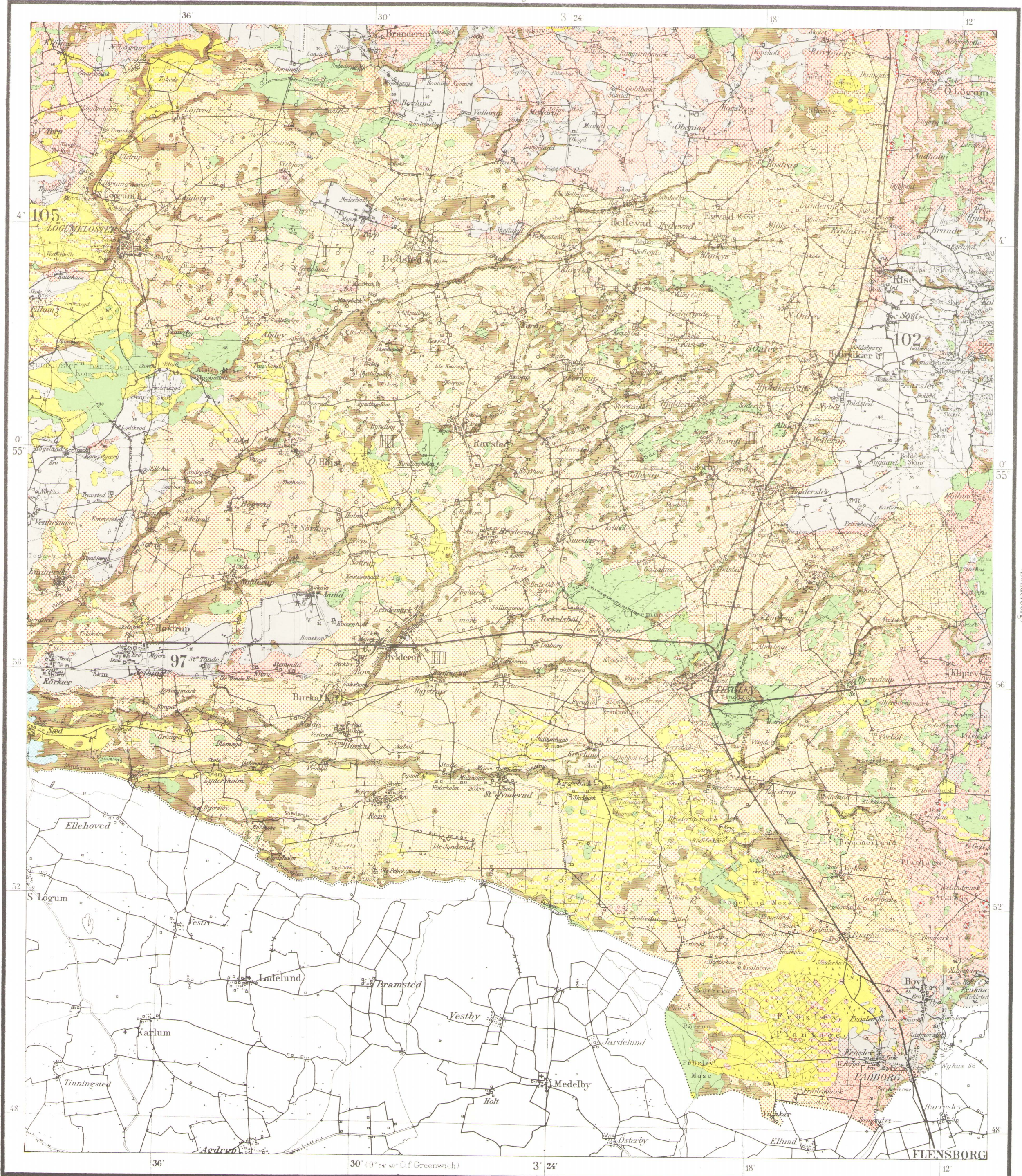


# Danmarks Geologiske Undersøgelse I. Række Nr. 23 A.

1:100 000

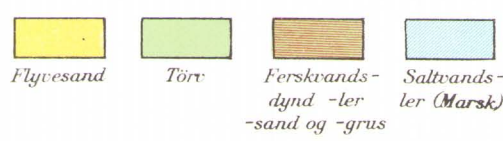


TINGLEV

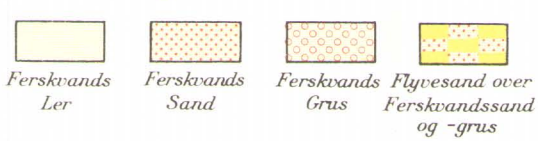


Tegnet og reproducet ved Geodætisk Institut, København 1965

### Postglaciale Dannelser (Alluvium)



### Senglaciale Dannelser



### Glaciale Dannelser (Diluvium)



× Kildekalk og Mosekalk    ♂ Myremalm