

DANMARKS GEOLOGISKE UNDERSØGELSE

I. Række. Nr. 26

Geological Survey of Denmark. I. Series. No. 26

Beskrivelse til Geologisk Kort over Danmark

Kortbladet Løgstør

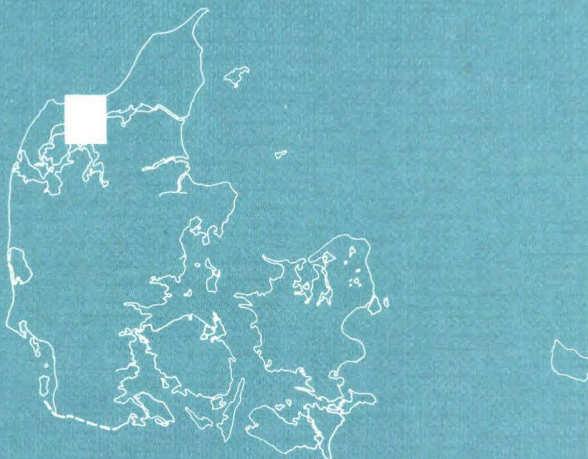
Kvartære aflejringer

ved

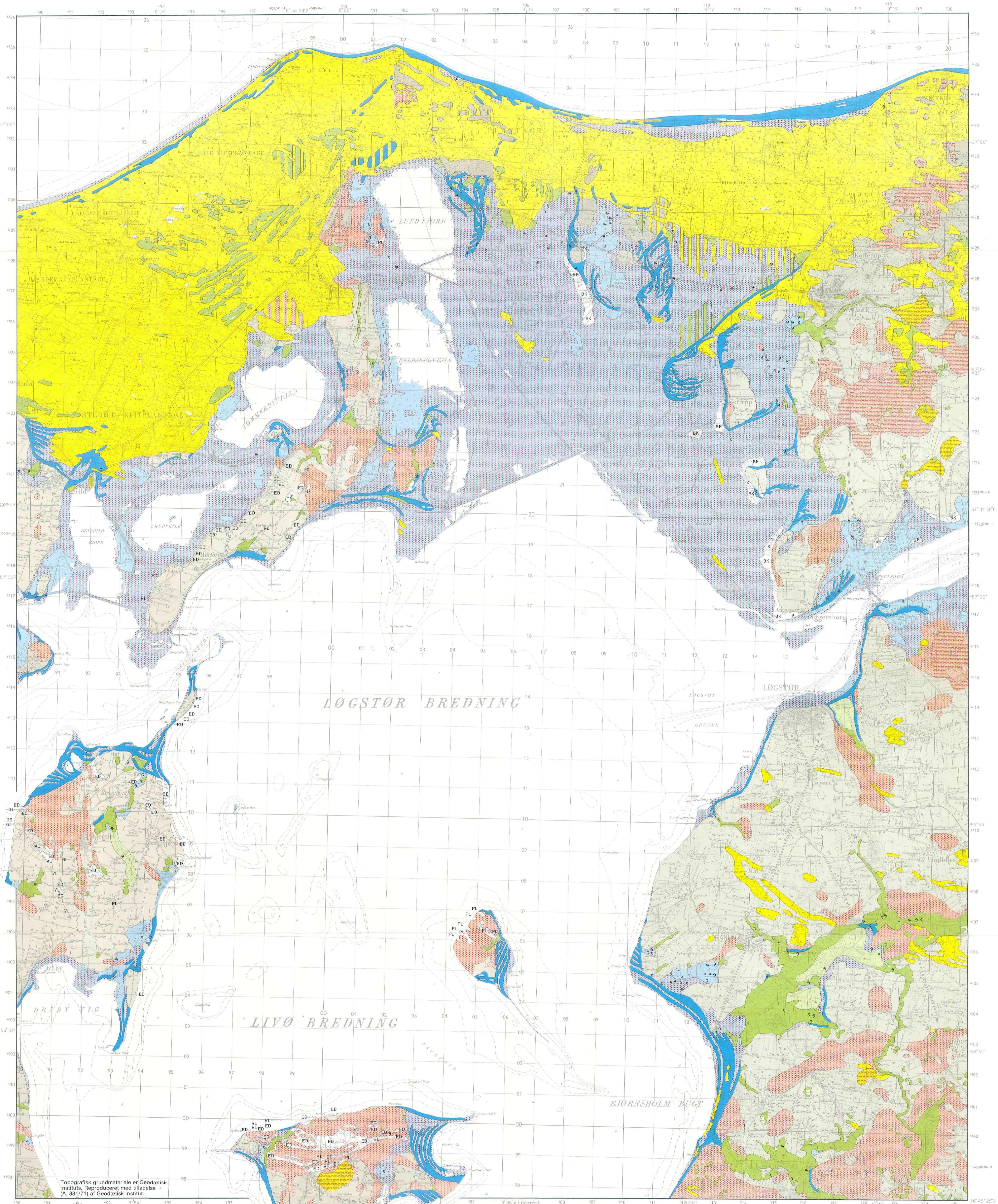
Helge Gry

Med 3 kort og atlas med 54 illustrationer

English summary



I kommission hos C. A. Reitzels Forlag. København 1979



Topografisk grundmateriale er Geodætisk Instituts. Reproduceret med tilladelse (A. 881/71) af Geodætisk Institut.

- Glaciale aflejringer**
- Moræner
 - Glaciofluvial sand og grus
 - Glaciolacustrin fin-sand og silt
 - Stenrit ler
 - Till
 - Glaciofluvial sand and gravel
 - Glaciolacustrine fine-sand and silt
 - Glaciolacustrine clay

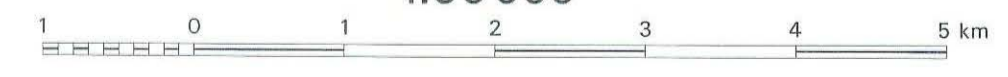
- Senglacial**
- Nedskyt/sandsilt og ler.
 - Slope wash finesand silt and clay

- Postglaciale aflejringer**
- Marine molluscs
 - Marint grus (strandvolde)
 - Marint sand
 - Marint ler
 - Ferskvands gyttje
 - Terv
 - Flyvesand

- Prækvartære aflejringer**
- Skrivekridt
 - Bryozokalk
 - Moler
 - Resnæsler
 - Plastisk ler Eocæn eller Oligocæn
 - Glimmerter Oligocæn
 - Glimmersand Oligocæn eller Miocæn
 - Viborgler Oligocæn
 - Senonian white chalk
 - Danian Bryozozan limestone
 - Eocene diatomaceous earth
 - Eocene colloidal clay
 - Colloidal clay
 - Mica clay
 - Mica sand
 - Lower Oligocene clay (Viborg clay)

Arealer, hvori der er truffet to aflejringer over hinanden i den øverste meter, er vist med lodret stregede signaturer.

1:50000

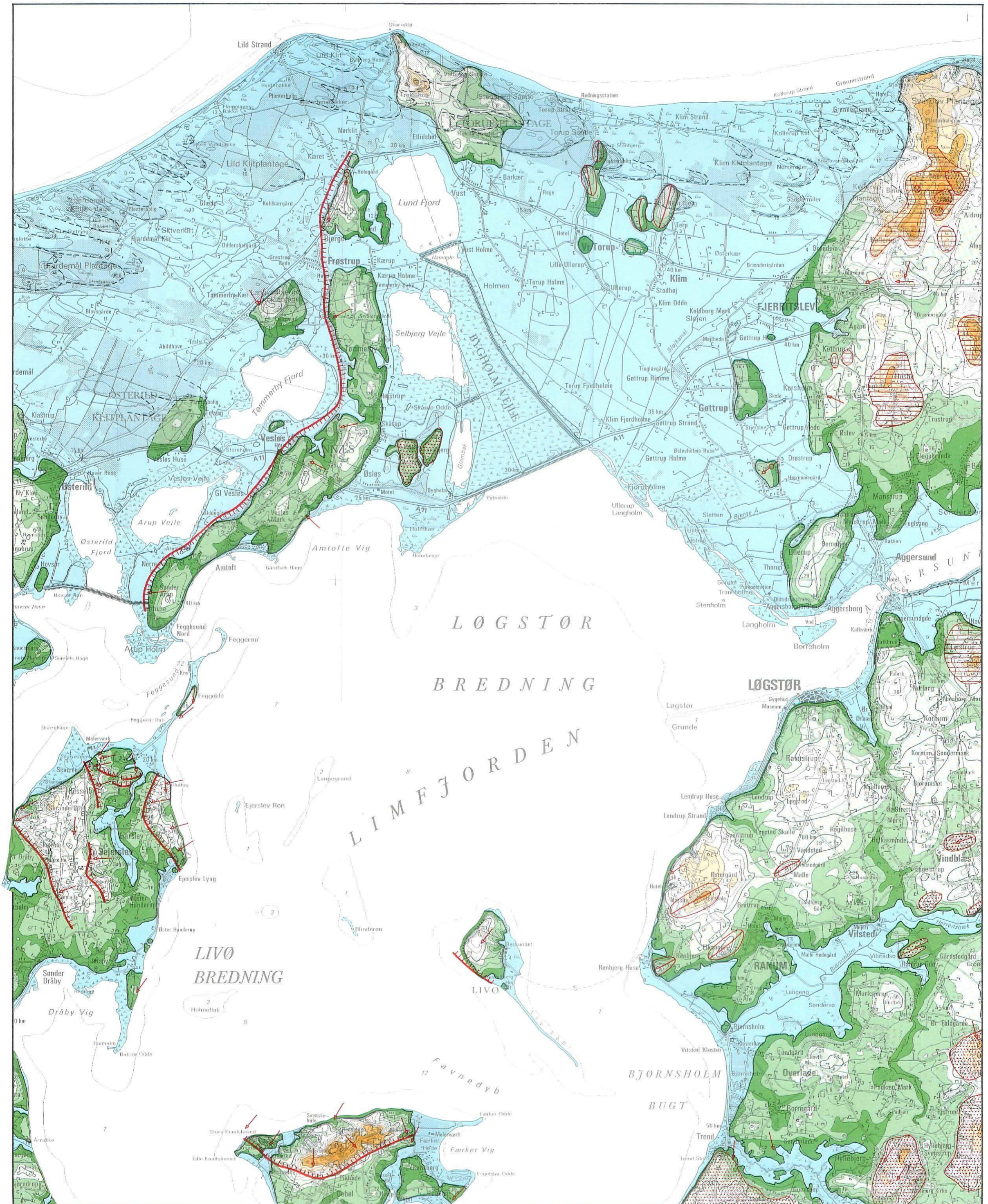


Korttegning og geologisk tolkning ved Helge Gry København 1978

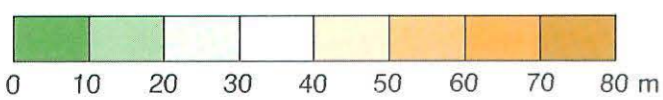
DANMARKS GEOLOGISKE UNDERSØGELSE LØGSTØR

D.G.U. I række nr. 26

Geomorfogenetisk Kort



Højdeforholdene i glacialandskabet



Lavtliggende flade med havaflejringer fra litorinatiden

Ydergrænse for bakkestrog, hvis opståen skyldes ispres

Skurestriber

Istryk bestemt ved forstyrrede lag

Parabelklitter. Linjen følger klittens ydergrænse

Drumlins og drumlinagtige kalkbækker

Kames o.a. bakker opbygget af sand og grus

Bakker opbygget af issøfin-sand, silt og ler

1:100 000



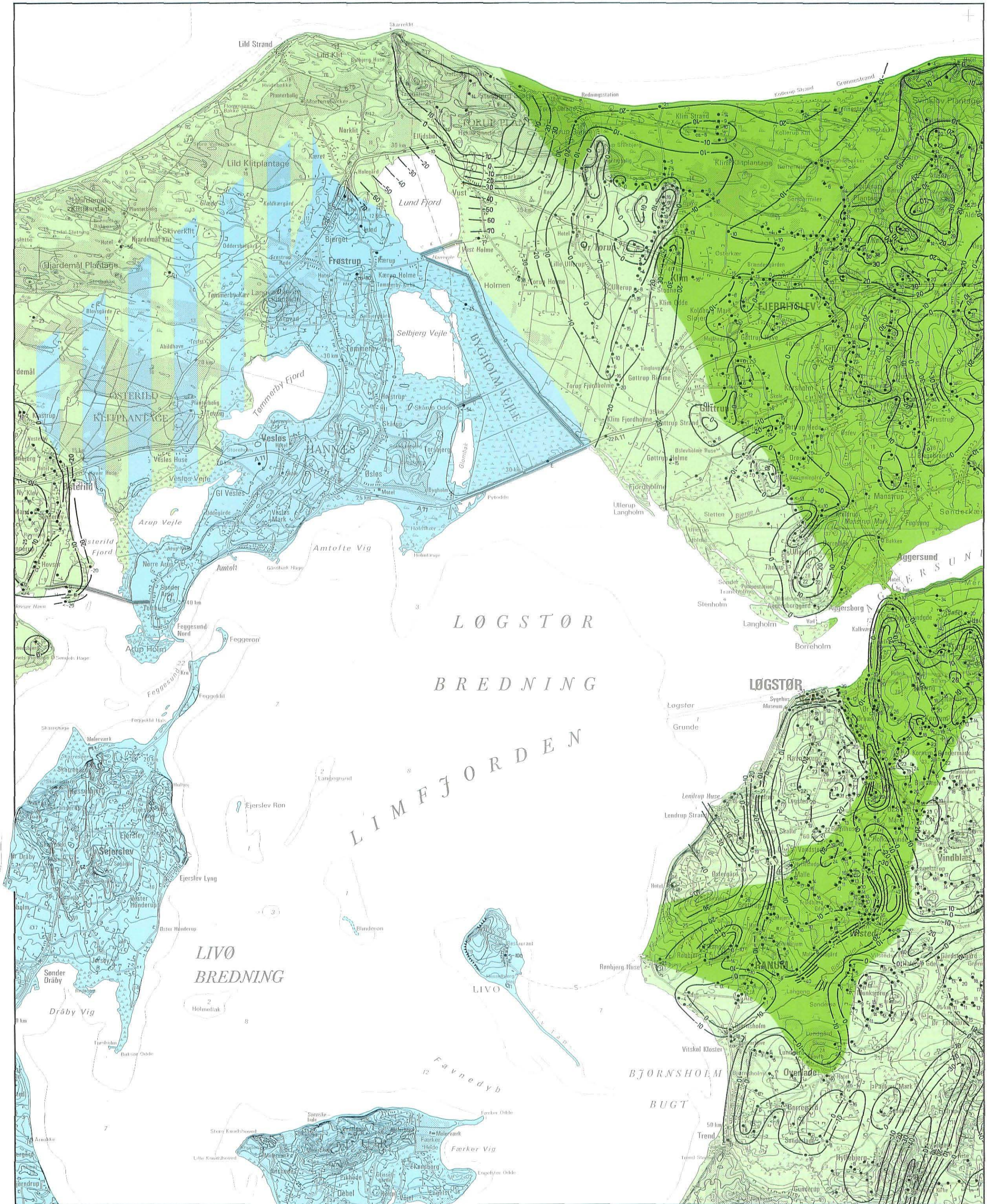
Kortlægning og geologisk tolkning ved
Helge Gry
København 1978

Topografisk grundmateriale er Geodætisk Instituts. Reproduceret med tilladelse (A. 881/71) af Geodætisk Institut.

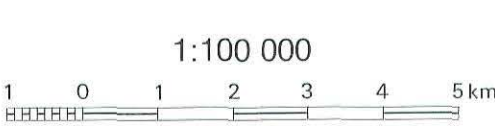
DANMARKS GEOLOGISKE UNDERSØGELSE LØGSTØR

D.G.U. I række nr. 26

Kalkoverfladens højdeforhold og de prækvartære formationers udbredelse



- 20 — Højdekurver for kalkoverfladen (m)
- Boring med kote for kalkoverfladen
- Kote for bund af boring, der ikke når kalken
- Boring, hvori Eocæn er truffet (kun medtaget uden for det område hvor Eocæn og Oligocæn forekommer i daglokaliteter (se det geologiske kort))
- Senon
- Danien
- Eocæn (væsentlig moler) sydligst tillige Oligocæn
- I det lodret stribede areal er prækvartæret ukendt. Her findes muligvis Eocæn over Danien



Højdeforskellen mellem terrænkurverne er 5 m

Kortlægning og geologisk tolkning ved
Helge Gry
København 1978

Topografisk grundmateriale er Geodætisk Instituts. Reproduceret med tilladelse (A. 881/71) af Geodætisk Institut.

