

Danmarks geologiske Undersøgelse.  
II. Række. Nr. 19.

---

# En østjydsk Israndslinje

og dens

Indflydelse paa Vandløbene.

Af

Poul Harder.

---

Atlas.

---

Kjøbenhavn.

I Kommission hos C. A. Reitzel.

Fr. Bagges Kgl. Hof-Bogtrykkeri.

1908.



# Fortegnelse over Danmarks geologiske Undersøgelser Skrifter.

## I. Række.

### Beskrivelser til Geologisk Kort over Danmark i Maalestok 1:100000.

Nr. 1.	K. RØRDAM. Kortbladene Helsingør og Hillerød. 1893.....	Pris 2,00 Kr.
- 2.	N. V. USSING og VICTOR MADSEN. Kortbladet Hindsholm. 1897 .....	— 2,00 -
- 3.	A. JESSEN. Kortbladene Skagen, Hirshals, Frederikshavn, Hjøring og Løkken. 1899 .....	— 6,00 -
- 4.	A. JESSEN. Kortbladene Læsø og Anholt. 1897. ....	— 1,50 -
- 5.	VICTOR MADSEN. Kortbladet Samsø. 1897.....	— 1,50 -
- 6.	K. RØRDAM. Kortbladene Kjøbenhavn og Røskilde. 1899 .....	— 4,00 -
- 7.	VICTOR MADSEN. Kortbladet Bogense. 1900....	— 2,00 -
- 8.	K. RØRDAM og V. MILTHERS. Kortbladene Sejro, Nykjøbing, Kalundborg og Holbæk. 1900 .....	— 5,00 -
- 9.	VICTOR MADSEN. Kortbladet Nyborg. 1902.....	— 4,50 -
- 10.	A. JESSEN. Kortbladene Aalborg og Nibe (nordlige Del). 1905 .....	— 4,50 -
- 12.	A. JESSEN. Kortbladet Skamlingsbanke 1907 ..	— 2,00 -

## II. Række.

### Afhandlinger om specielle, videnskabelige og praktiske Emner.

Nr. 1.	K. RØRDAM. Undersøgelse af mesozoiske Lerarter og Kaolin paa Bornholm i geologisk og teknisk Henseende. 1890 .....	Pris 1,25 Kr.
--------	--	---------------



Danmarks geologiske Undersøgelse.

II. Række. Nr. 19.

---

# En østjydsk Israndslinje

og dens

Indflydelse paa Vandløbene.

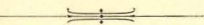
Af

Poul Harder.

---

Atlas.

---



Kjøbenhavn.

I Kommission hos C. A. Reitzel.

Fr. Bagges Kgl. Hof-Bogtrykkeri.

1908.

Om det foreliggende Illustrationsmateriale skal der her gives følgende Oplysninger:

Kortgrundlaget for Tavle I er en Kopi af LOUIS LE MAIRE's Højdekort i FALBE-HANSEN og SCHARLING: Danmarks Statistik (1885. 1. Bd. S. 100). — Tavle II, Fig. 1 er udarbejdet paa Grundlag af Generalstabens Atlasblad Spøring, og til Grund for Fig. 2 paa samme Tavle ligger Maalebordsbladene M 7, 8 og 9 samt N 7, 8 og 9. — Profiltegningen paa Tavle III er udarbejdet ved Hjælp af Højdeangivelserne paa samtlige de paagældende Maalebordsblade. — Det topografiske Grundlag for Tavle IV er en fotografisk Formindskelse af en Del af Atlasblad Hoed. — Til Oversigtskortene paa Tavle V er det ovenfor nævnte Højdekort ogsaa benyttet.

De paa Tavle VI—XXI gengivne Fotografier er alle Originaloptagelser, tagne samtidig med Undersøgelsen i Marken.

Endelig er der ved Udarbejdelsen af de tre medfølgende Kortblade benyttet Generalstabens Atlasblade over det fremstillede Terrain. Det er forsøgt at gengive Horizontalkurverne med alle deres Enkeltheder. For ikke at skade Terraintegningen er ingen Navne medtagne paa disse Kort; derimod er der fremstillet et særligt Navnekort, hvorpaa alle de i Teksten benyttede Stednavne er anførte.





Fig. 1. Vandskellet imellem Tilløb til den nordlige og den sydlige Del af Kattegat samt de nuværende Vandløb.



Fig. 2. En Israndslinje og de tilsvarende Smeltevandsfloder.



Fig. 3. Den naturlige Afvanding af Terrainet.

Højdekort over det mellemste Østjylland.

1 : 750000. E = 90 Fod (28 M.).





Fig. 1. Terrainkort over Egnen imellem Lilleaa Dalen og Kalvø Vig.  
1 : 140000.

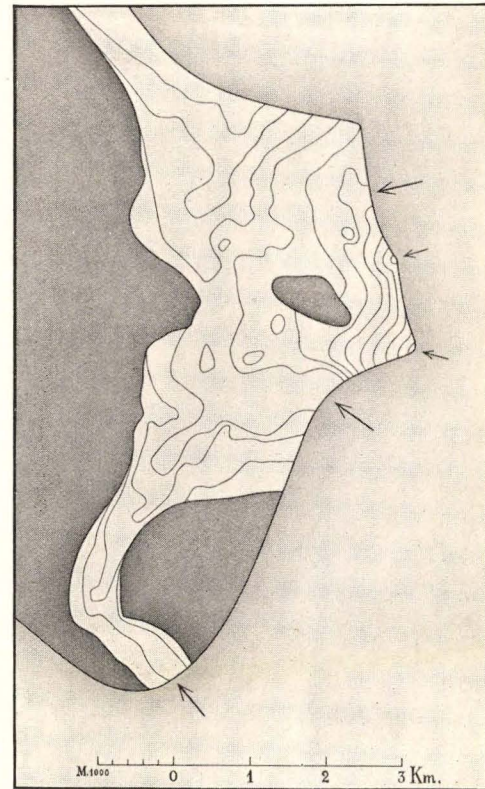
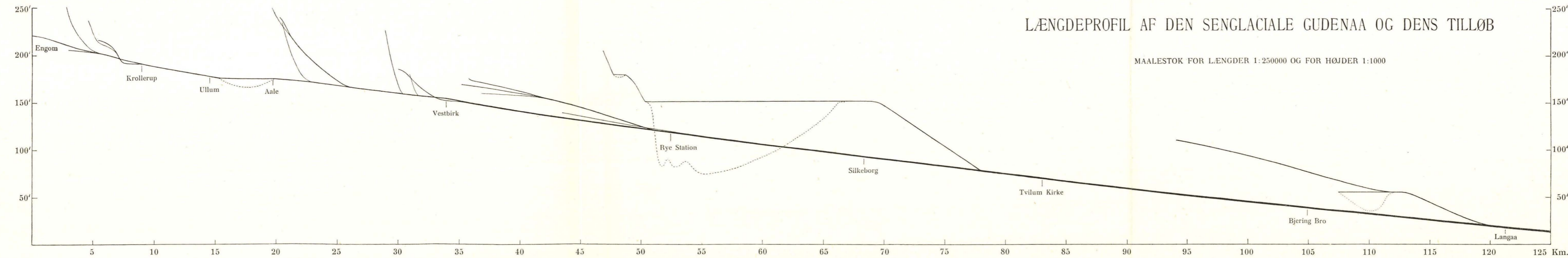


Fig. 2. Løsning Hedesletten.  
1 : 100000. E = 5 Fod (1,57 M.).







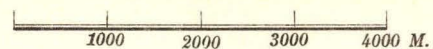
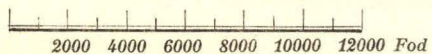


Kort over Smeltevanddannelse i Hoed Egnen.

1 : 80000

Første Terrasse  
 Dalterrasser  
 Højtliggende Grus  
 Tørv  
 Anden Terrasse

E = 10 Fod (3,14 M.)





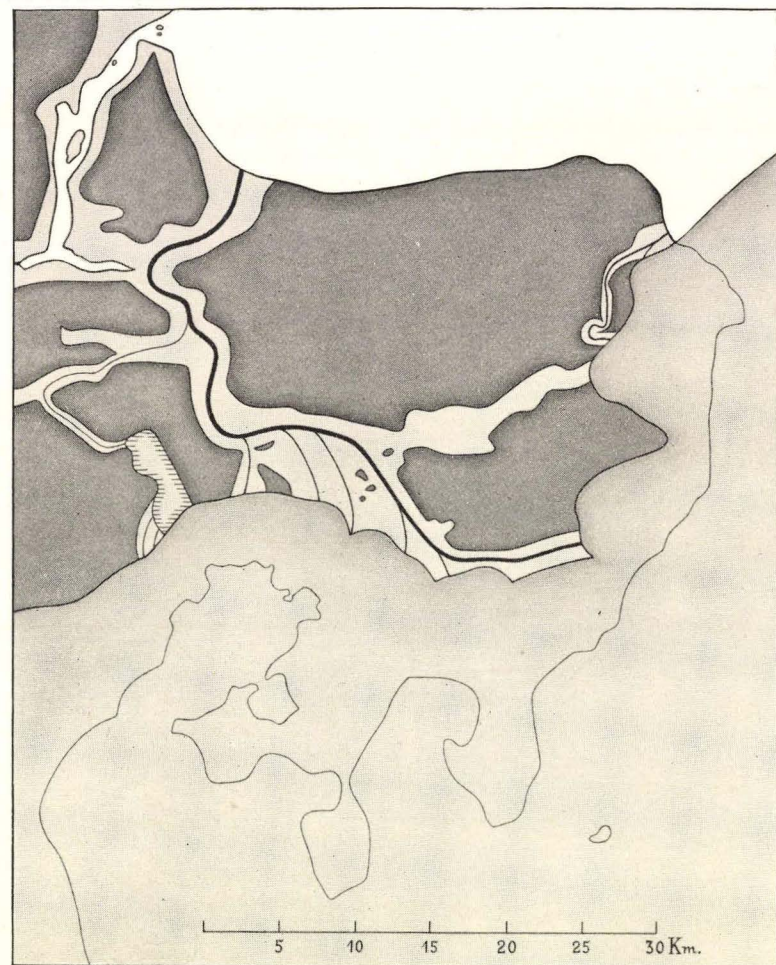


Fig. 1.

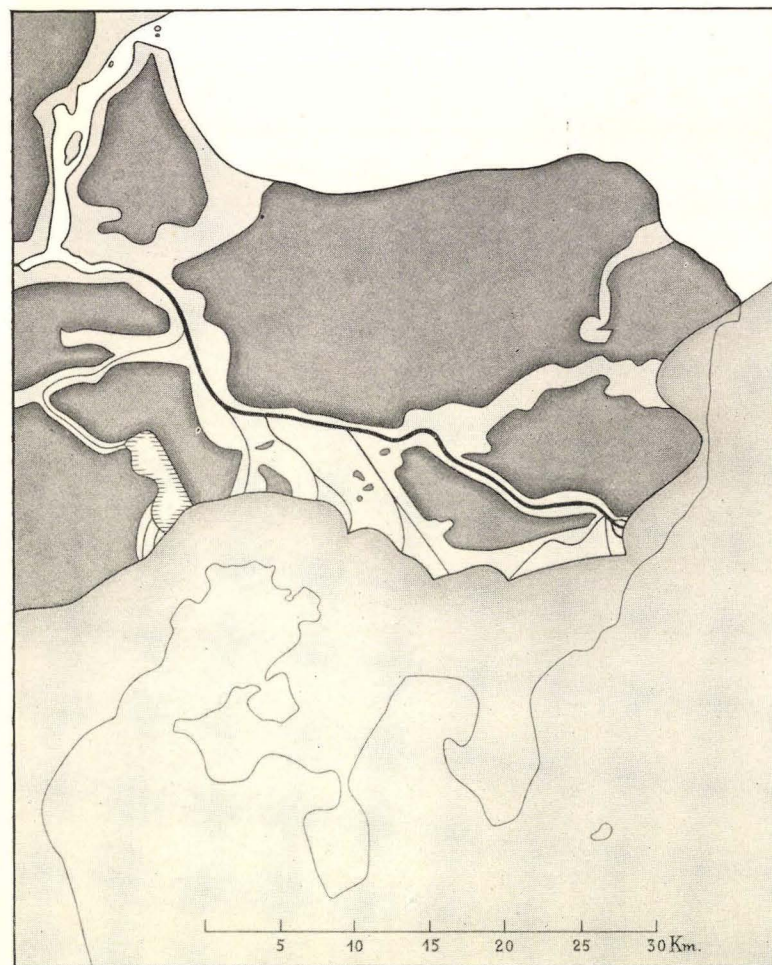


Fig. 2.

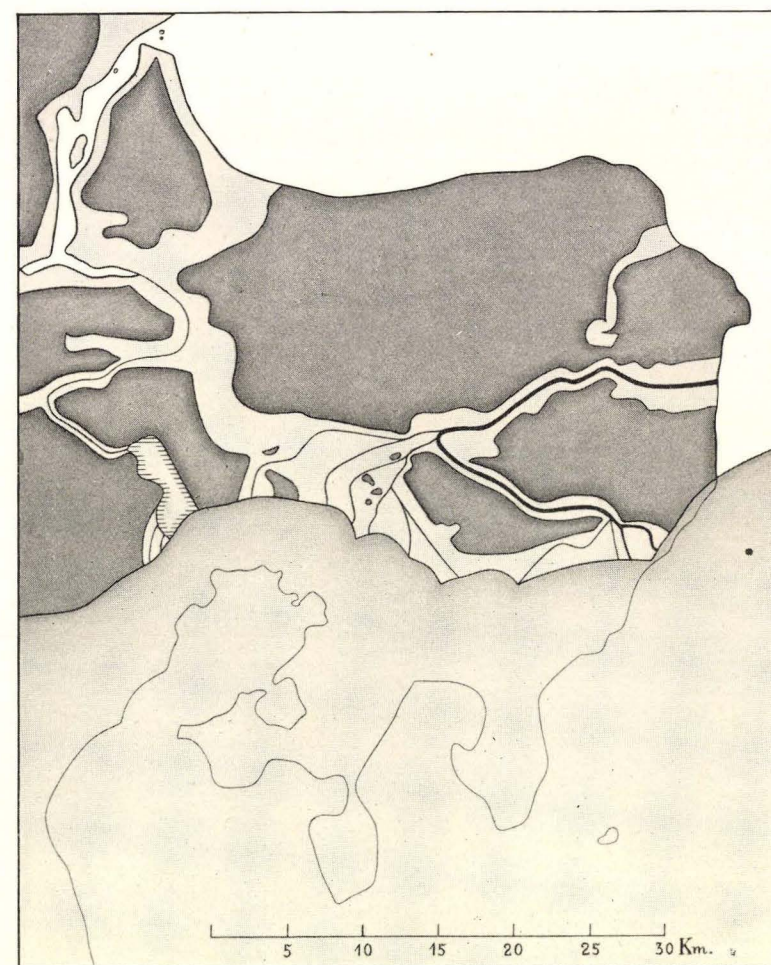


Fig. 3.

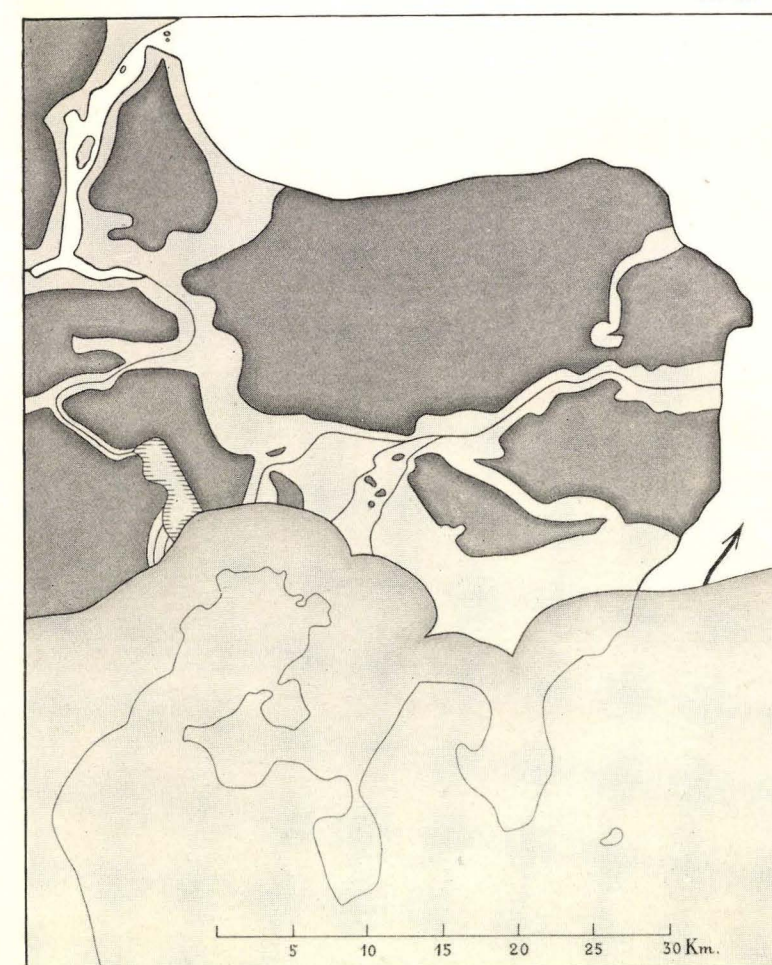


Fig. 4.

Udviklingen af Smeltevandsdannelserne i Grenaa-Halvøen under Tilbagerykningen af den østligste Del af Isranden.

1 : 500000.





Fig. 1. Torpshøje Randmorænen set fra Løsning Hedesletten. 1905.



Fig. 2. Morænegrus. Grusgrav ved Sebberup. 1905.



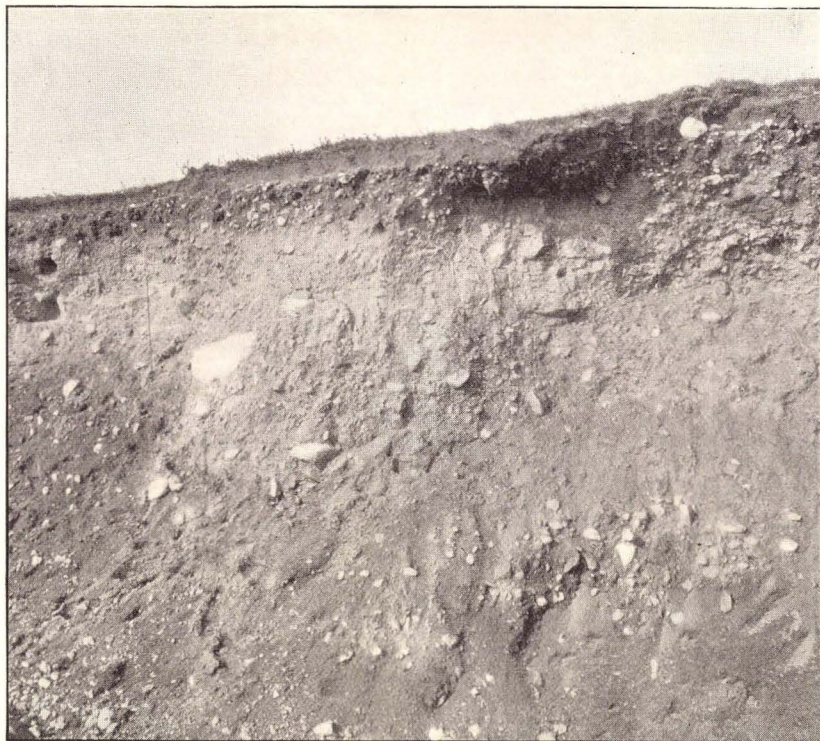


Fig. 1. Morænegrus. Grusgrav i Trindbjerg. 1905.



Fig. 2. Randmorænen ved Hvirring Kirke set fra Indersiden. 1905.





Fig. 1. Randmorænebakke 900 M. VNV. for Tamdrup Mølle. 1905.



Fig. 2. Detail af den samme Bakkes Overflade. 1905.



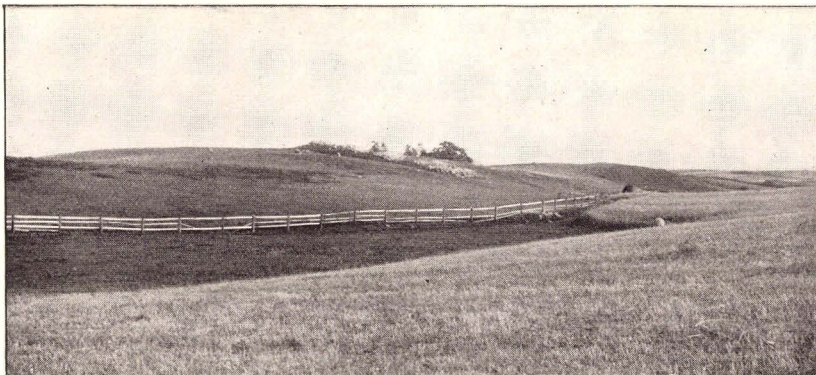


Fig. 1. Voldformet Randmorænebakke  $1\frac{1}{2}$  Km. Nordvest for Tamdrup Mølle. 1905.

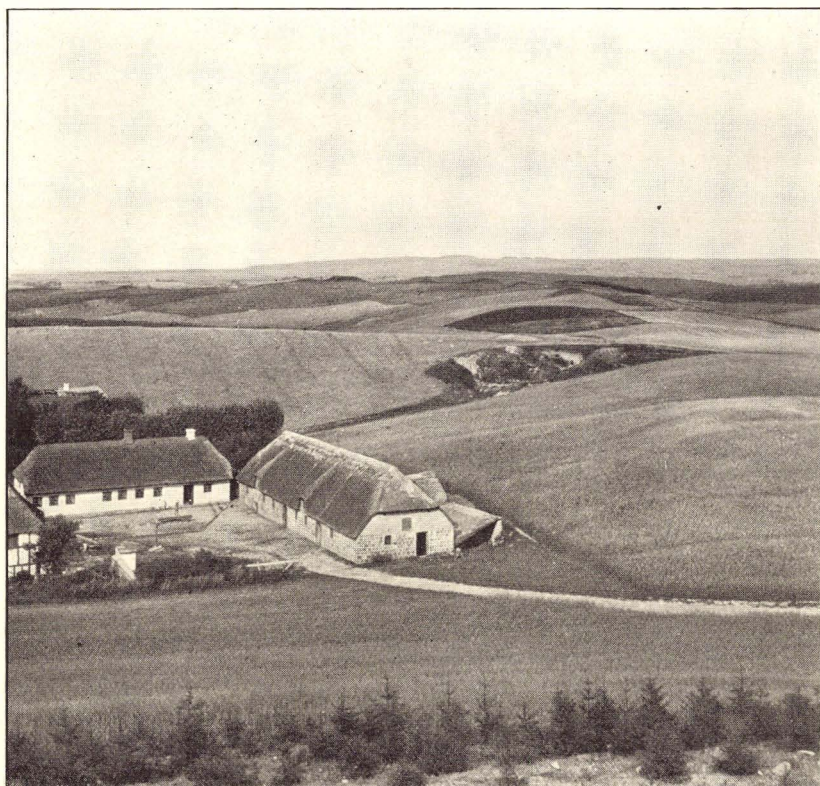


Fig. 2. Morænelandskab. Udsigt fra Møgelbjerg imod Nordøst. 1905.



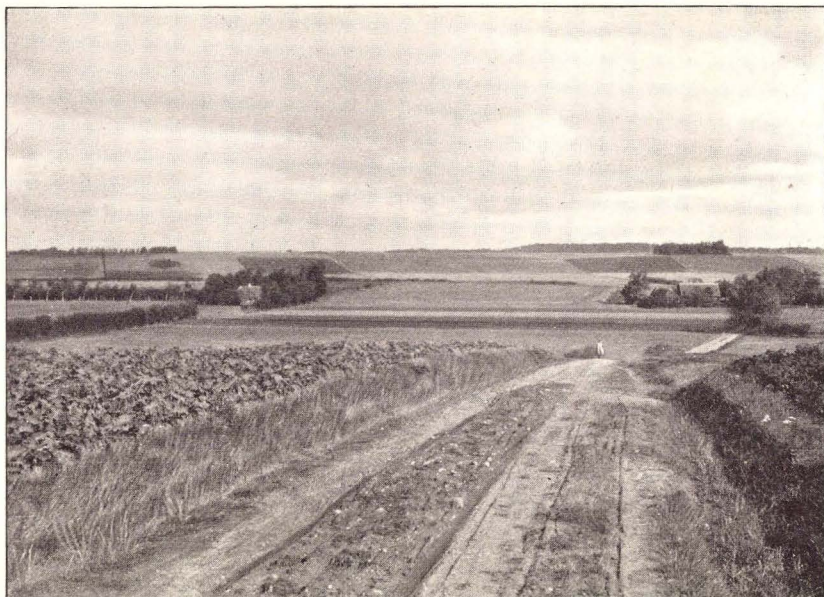


Fig. 1. Engom Dalen Nord for Engom set fra dens Vestside. 1905.



Fig. 2. Smeltevandsdal Sydvest for Nim set fra dens Sydside. 1905.





Fig. 1. Parti af den stærkt stenede Israndszone Sydøst for Fruering. 1905.

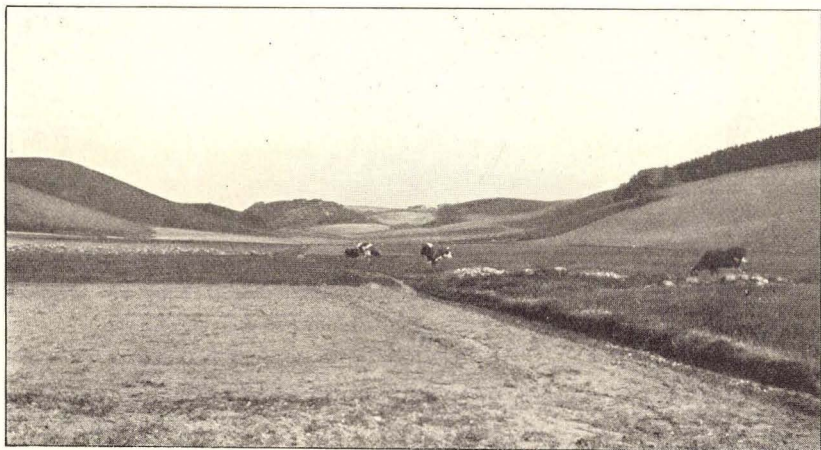


Fig. 2. Vestenden af Dalen igennem Bjørnehjerge set imod ØSØ. 1903.





Fig. 1. Stenet Overflade. Aarhus Dalen Nordvest for Tostrup Sø. 1903.



Fig. 2. Morænegrus. Grusgrav ved Lillering. 1903.





Fig. 1. Randmorænebakke ved Vester mølle. 1903.



Fig. 2. Stenet Overflade. Israndszonen SSV. for Petersminde. 1903.





Fig. 1. Terrasseflade. Lilleaa Dalen imellem Hinderup og Hadsten. 1903.

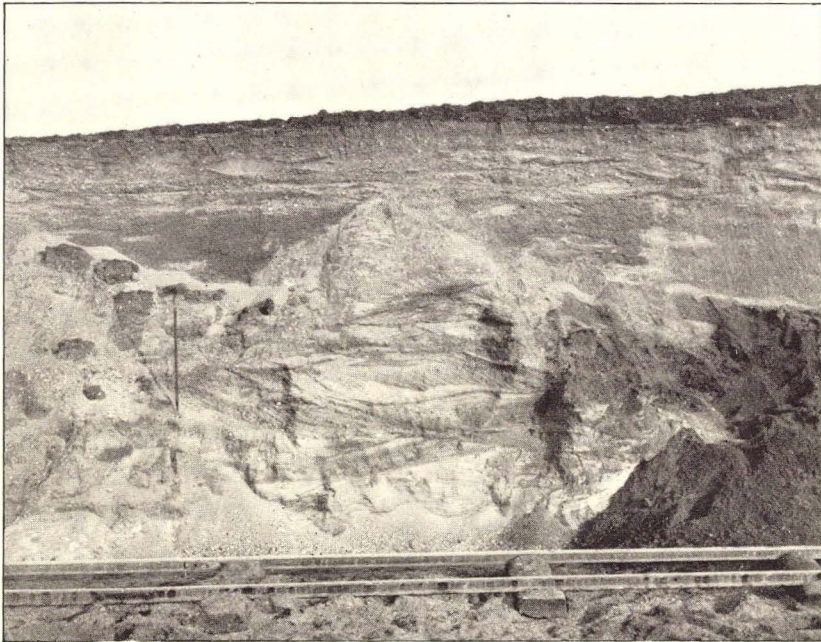


Fig. 2. Smeltevandssand. Lilleaa Dalens Terrasse Syd for Hadsten Station. 1903.





Fig. 1. Morænelandskab Øst for Kalvø. 1903.

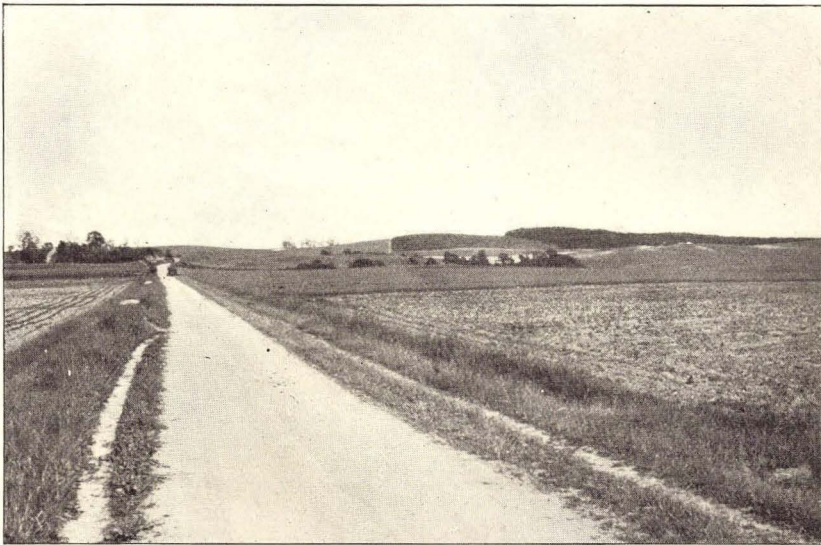


Fig. 2. Randmoræner ØSØ. for Hornslet set fra en lille Hedeslette udenfor. 1903.





Fig. 1. Randmorænebakker Vest for Faarup. 1904.



Fig. 2. Randmorænelandskab. Mols Bjerge Øst for Agri. 1903.





Fig. 1. Randmorænebakker. Den mellemste Del af Agri Buen set fra Ydersiden. 1903.



Fig. 2. Randmorænebakker. Den sydligste Del af Agri Buen set fra Ydersiden. 1903.





Fig. 1. Grathbjerg set fra Indersiden. 1903.



Fig. 2. Ydersiden af Grathbjerg Randmorænen set fra Grathbjerg imod VSV. 1903.





Fig. 1. Tistrup Hedeslettens stejle Affald imod Sydvest i Egnen NNO.  
for Tostrup. 1903.

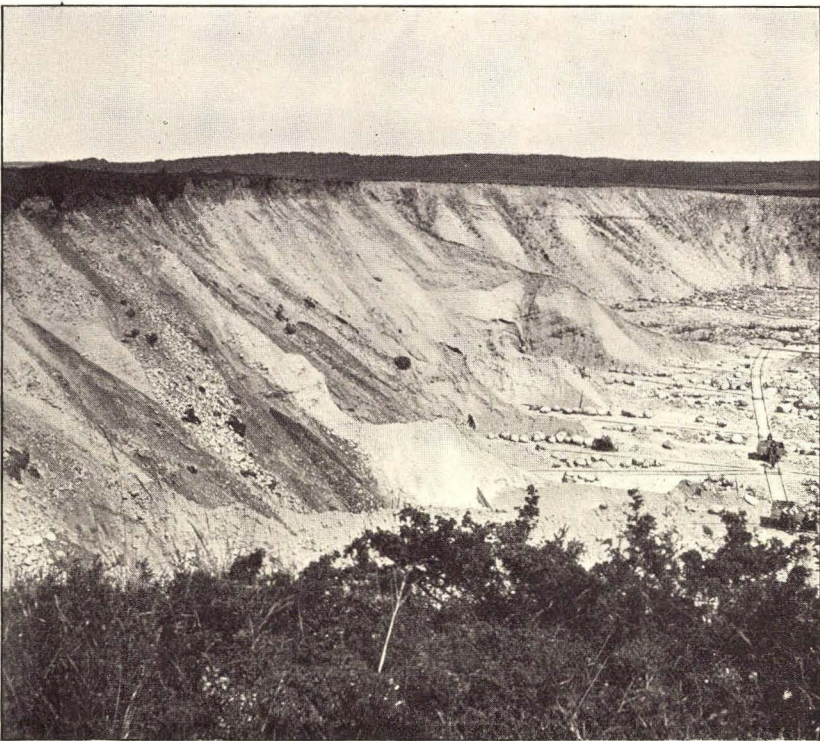


Fig. 2. Smeltevandsgrus. Det østligste Kalkbrud ved Glatved Strand. 1904.





Fig. 1. Smeltevandsgrus. Parti af det østligste Kalkbrud ved Glatved Strand. 1903.

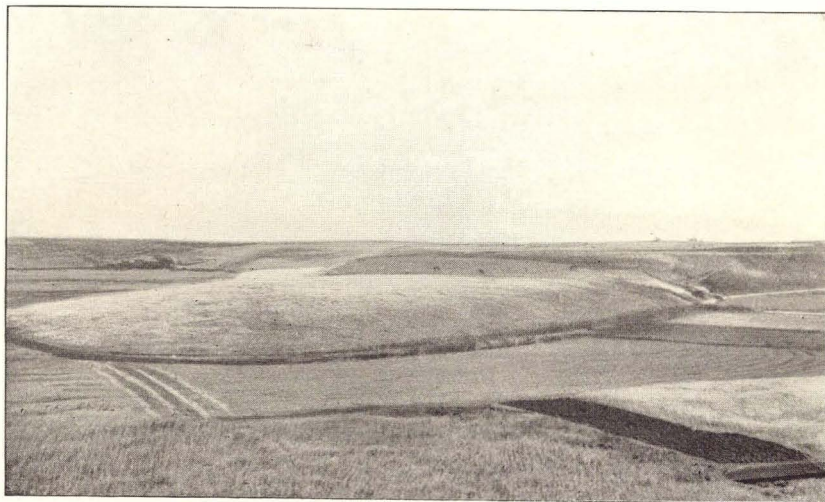


Fig. 2. Terrassetunge i Rosmos Dalen straks Nordøst for Rosmos. 1903.



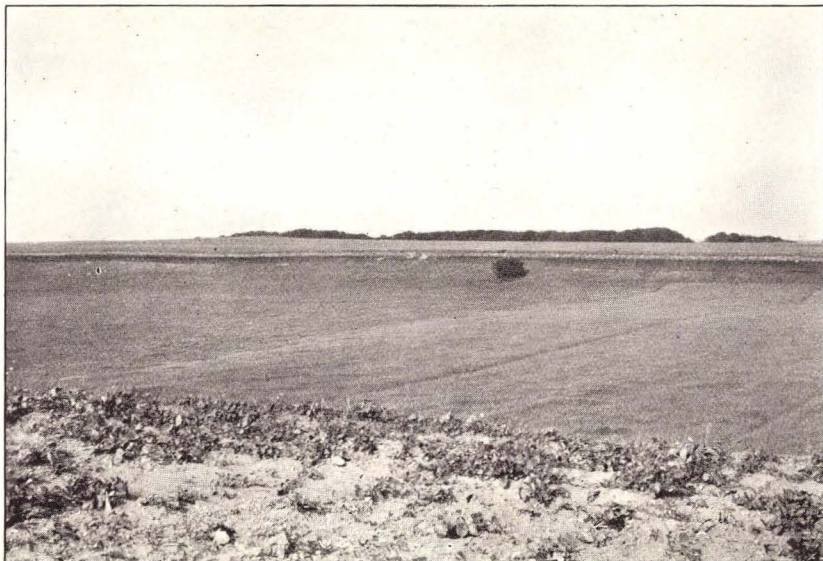


Fig. 1. Smeltevandsdal Sydvest for Hoed. 1903.

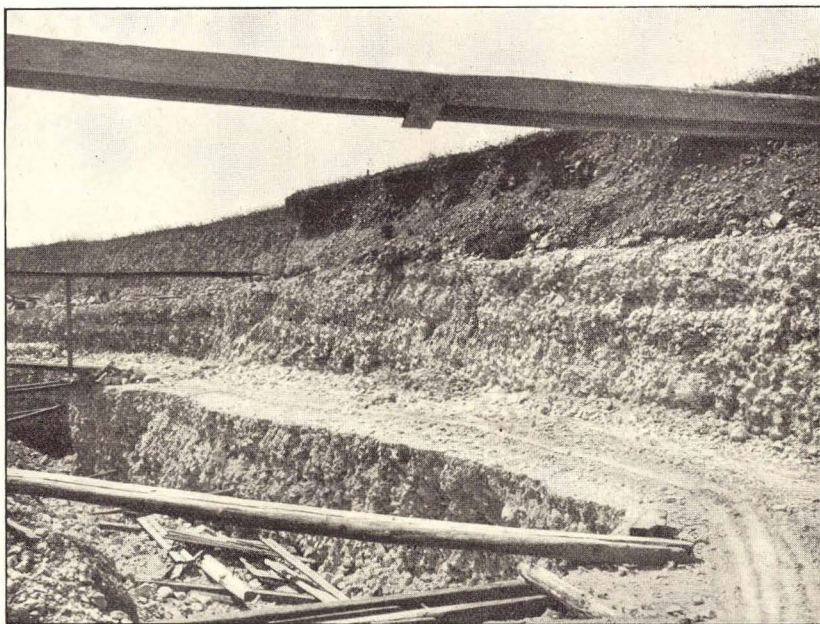



Fig. 2. Smeltevandsgrus. Kalkbrud ved Kirial. 1904.





Kjøbenhavn. 1907.

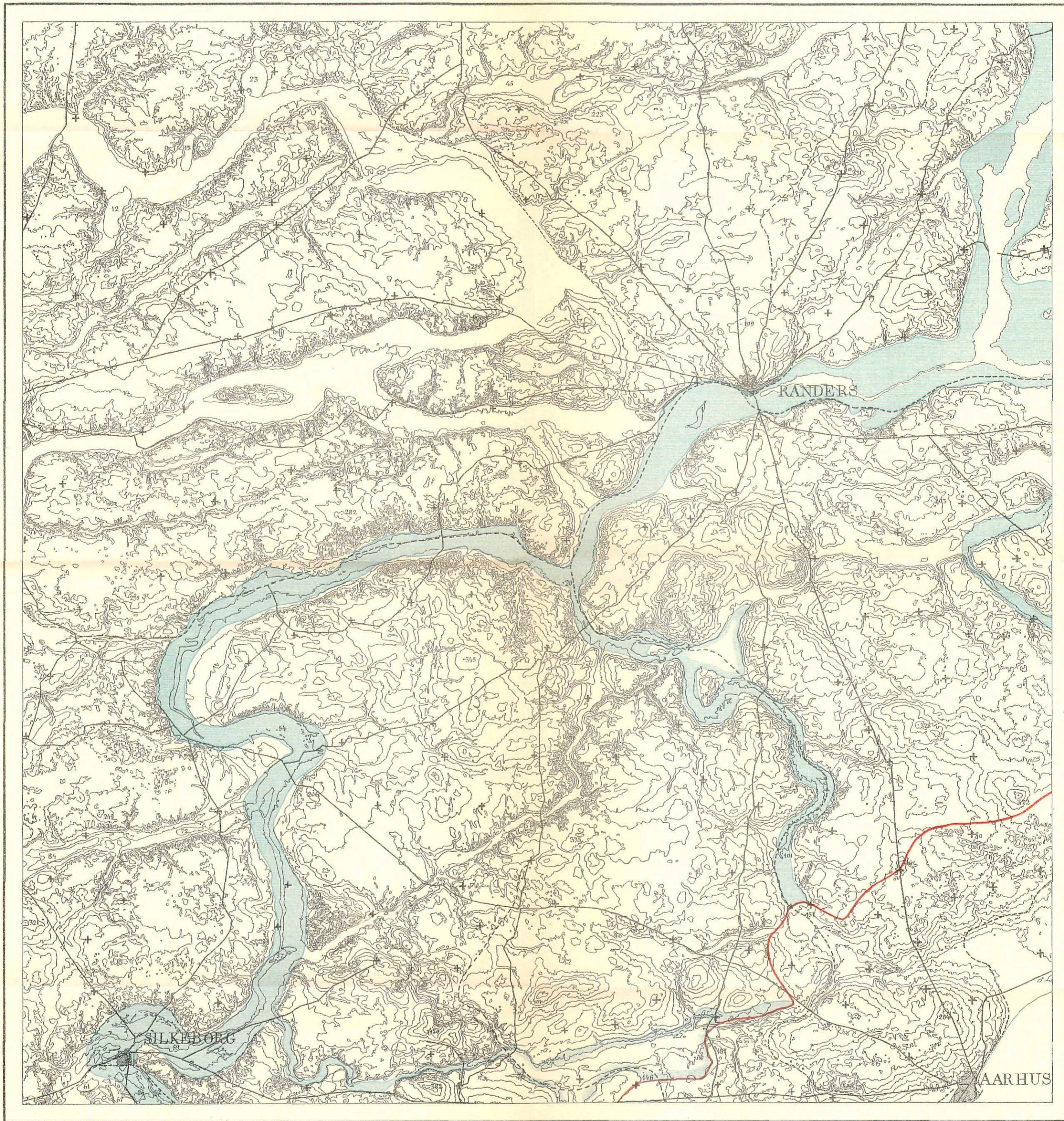
  
Israndslinje.

  
Flodaflejringer      Søaflejringer  
Smeltevandsdannelser.









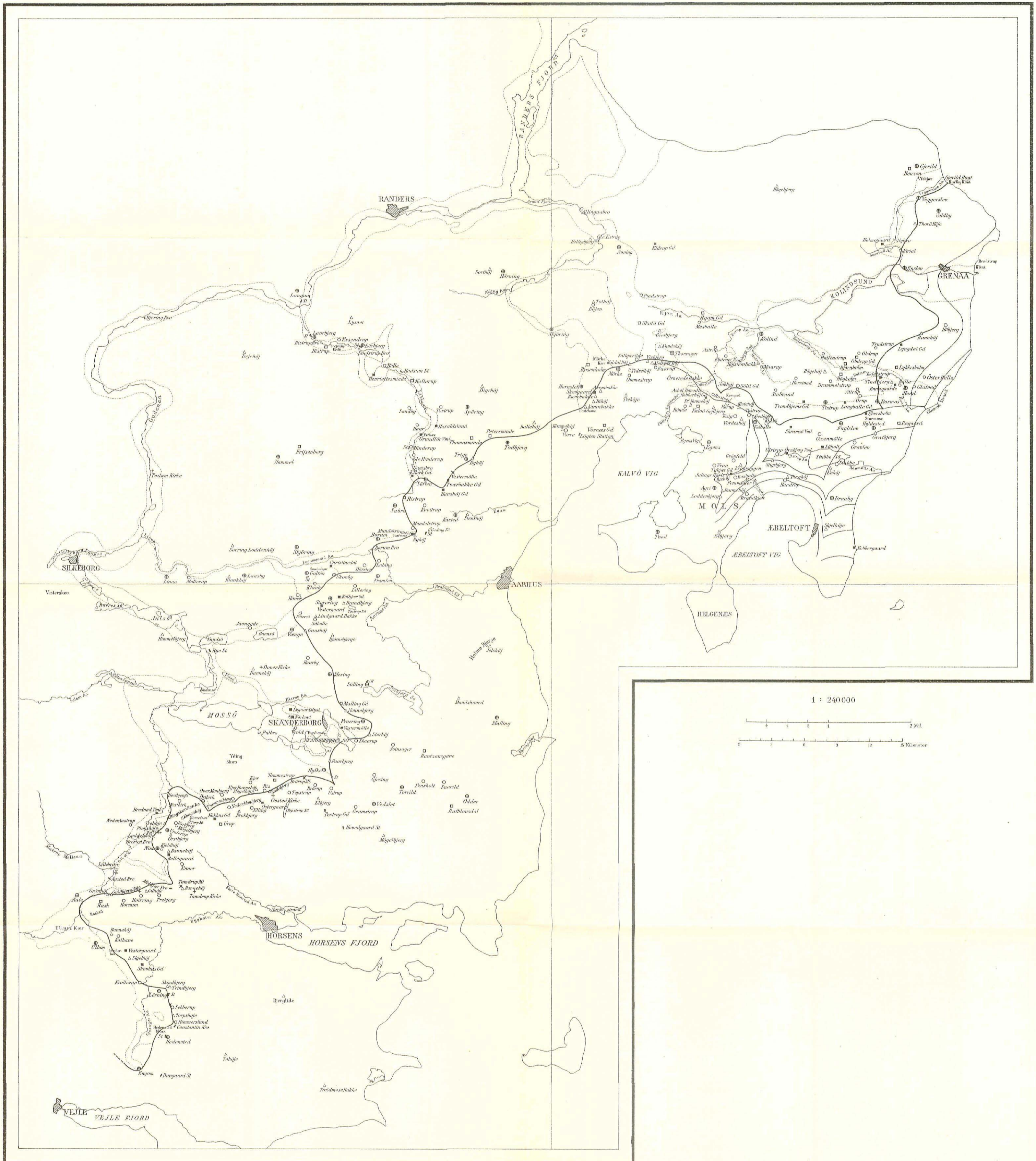
1:160000  
Equidistance=30 Fod  
1 Fod=0.314<sup>m</sup>

0 6000 12000 18000 24000 Fod

0 1 2 3 4 5 6 7 8 9 10 Kilometer

Kjøbenhavn. 1907.







Nr. 2.	K. RØRDAM. Saltvandsalluviet i det nordostlige Sjælland. 1892 . . . . .	Pris 3,00 Kr.
- 3.	K. RØRDAM. Geologisk-agronomiske Undersøgelser ved Lyngby Landboskole og Brede Ladegaard. 1894 . . . . .	— 1,00 -
- 4.	HENR. J. POSSELT. Brachiopoderne i den danske Kridtformation. 1894 . . . . .	— 1,25 -
- 5.	K. RØRDAM. Beretning om en geologisk Undersøgelse paa Frænnemark ved Svaneke paa Bornholm. 1895 . . . . .	— 0,75 -
- 6.	K. RØRDAM. Kridtformationen i Sjælland i Terrænet mellem København og Kjøge, og paa Saltholm. 1897 . . . . .	— 1,50 -
- 7.	K. RØRDAM og C. BARTHOLIN. Om Forekomsten af Juraforsteninger i løse Blokke i Moræneler ved København. 1897 . . . . .	— 0,75 -
- 8.	ETHEL G. SKEAT and VICTOR MADSEN. On Jurassic, Neocomian and Gault boulders found in Denmark. 1898 . . . . .	— 4,00 -
- 9.	N. HARTZ og E. ØSTRUP. Danske Diatoméjords-Aflejringer og deres Diatoméer. 1899 . . . . .	— 1,25 -
- 10.	Bidrag til Bornholms Geologi I. — K. A. GRÖNWALL: Bemærkninger om Bornholms sedimentære Dannelser og deres tektoniske Forhold. J. P. J. RAVN: Trilobitfaunaen i den bornholmske Trinucleusskifer. A. HJORTH: Om Vellengsbyleret og dets Flora. N. V. USSING: Sandstengange i Granit paa Bornholm. 1899 . . . . .	— 1,75 -
- 11.	N. HARTZ. Bidrag til Danmarks senglaciale Flora og Fauna. 1902 . . . . .	— 2,00 -
- 12.	N. V. USSING. Mineralproduktionen i Danmark ved Aaret 1900. 1902 . . . . .	— 2,00 -
- 13.	KARL A. GRÖNWALL. Bornholms Paradoxideslag og deres Fauna. 1902 . . . . .	— 6,00 -
- 14.	VICTOR MADSEN. Om den glaciale, isdæmmede Sø ved Stenstrup paa Fyn samt om Dannelsen af Teglværksleret i Stenstrup-Eggen. 1903 . . . . .	— 2,00 -
- 15.	KARL A. GRÖNWALL. Forsteningsførende Blokke fra Langeland, Sydfyn og Ærø samt Bemærkninger om de ældre Tertiærdannelser i det baltiske Omraade. 1904 . . . . .	— 1,75 -



- Nr. 16. N. STEENBERG og POUL HARDER. Undersøgelser over nogle danske Sandsorters tekniske Anvendelighed. 1905 ..... Pris 0,35 Kr.
- 18. KARL A. GRÖNWALL og POUL HARDER. Paleocæn ved Rugaard i Jydland og dets Fauna. 1907 ..... — 2,50 -
- 19. POUL HARDER. En østjydske Israndslinje og dens Indflydelse paa Vandløbene. 1908 ..... — 6,00 -

### III. Række.

#### Populære Fremstillinger.

- Nr. 1. Oversigt over de af Danmarks geologiske Undersøgelse indtil Foraaret 1895 udførte Arbejder 1896. (Udsolgt) ..... — 1,00 -
- 2. N. V. USSING. Danmarks Geologi i almenfatte- ligt Omrids. Anden Udgave 1904 ..... — 4,50 -
- 3. V. MILTHERS. Foreløbig Beretning om en geo- logisk Rejse i det nordøstlige Tyskland og russisk Polen, foretaget i Forsommeren 1901. 1902 ..... — 0,25 -
- 4. V. MILTHERS. Grundvand og vandførende Lag i Danmark, særlig med Henblik paa For- syningen af Brønde. 1903 ..... — 1,50 -
- 5. V. NORDMANN. Danmarks Pattedyr i Fortiden. 1905 ..... — 2,00 -
- 6. Oversigt over de af Danmarks geologiske Under- søgelse i Aarene 1895—1904 udførte Ar- bejder, udgivet af Kommissionen for Dan- marks geologiske Undersøgelse paa Grund- lag af Indberetninger fra Geologerne 1905 — 1,00 -