

Danmarks geologiske Undersøgelse.
II. Række Nr. 20.

Bidrag til Danmarks tertiære
og diluviale Flora.

Af
N. Hartz.

Atlas.

København.
I Kommission hos C. A. Reitzel.
Fr. Bagges Kgl. Hof-Bogtrykkeri.
1909.

Fortegnelse over Danmarks geologiske Undersøgelser Skrifter.

I. Række.

Beskrivelser til Geologisk Kort over Danmark i Maalestok 1:100000.

| | | |
|--------|---|---------------|
| Nr. 1. | K. RØRDAM. Kortbladene Helsingør og Hillerød. 1893..... | Pris 2,00 Kr. |
| - 2. | N. V. USSING og VICTOR MADSEN. Kortbladet Hindsholm. 1897..... | — 2,00 - |
| - 3. | A. JESSEN. Kortbladene Skagen, Hirshals, Frede- rikshavn, Hjøring og Løkken. 1899..... | — 6,00 - |
| - 4. | A. JESSEN. Kortbladene Læsø og Anholt. 1897. | — 1,50 - |
| - 5. | VICTOR MADSEN. Kortbladet Samsø. 1897..... | — 1,50 - |
| - 6. | K. RØRDAM. Kortbladene København og Røs- kilde. 1899..... | — 4,00 - |
| - 7. | VICTOR MADSEN. Kortbladet Bogense. 1900.... | — 2,00 - |
| - 8. | K. RØRDAM og V. MILTHERS. Kortbladene Sejbrø, Nykjøbing, Kalundborg og Holbæk. 1900 | — 5,00 - |
| - 9. | VICTOR MADSEN. Kortbladet Nyborg. 1902..... | — 4,50 - |
| - 10. | A. JESSEN. Kortbladene Aalborg og Nibe (nord- lige Del). 1905..... | — 4,50 - |
| - 11. | V. MILTHERS. Kortbladene Faxe og Stevns Klint. 1908..... | — 6,00 - |
| - 12. | A. JESSEN. Kortbladet Skamlingsbanke. 1907.. | — 2,00 - |

II. Række.

Afhandlinger om specielle, videnskabelige og praktiske Emner.

| | | |
|--------|---|---------------|
| Nr. 1. | K. RØRDAM. Undersøgelse af mesozoiske Lerarter og Kaolin paa Bornholm i geologisk og teknisk Henseende. 1890..... | Pris 1,25 Kr. |
|--------|---|---------------|

Danmarks geologiske Undersøgelse.

II. Række Nr. 20.

Bidrag til Danmarks tertiære
og diluviale Flora.

Af

N. Hartz.

Atlas.

København.

I Kommission hos C. A. Reitzel.

Fr. Bagges Kgl. Hof-Bogtrykkeri.

1909.

Register til Tavlefigurerne.

| | | | |
|--|----------------------------|--|---|
| <i>Acer</i> sp. | XII. 5 | <i>Elæocarpus globulus</i> P. MENZ | V. 1—5 |
| <i>Ajuga reptans</i> | XI. 27 | <i>Empetrum nigrum</i> | VII. 1 |
| <i>Alnus</i> sp. (<i>Kefersteinii</i> GOEPP.?) | III. 5—8 | <i>Enodium</i> (<i>Molinia</i>) <i>coeruleum</i> | VI. 4 |
| <i>Betula nana</i> | X. 4—5 | <i>Entorrhiza vaccinii</i> E. ROSTR | VII. 4—6 |
| « sp. | III. 9 | <i>Eoliter</i> | X. 7—10 |
| <i>Brasenia purpurea</i> MICHX. | V. 17—21 | <i>Erirhinus</i> sp.? | II. 4 |
| <i>Callitriche autumnalis</i> | VII. 8 | <i>Eupatorium cannabinum</i> . . . | XII. 1—2 |
| <i>Carpinus betulus</i> | XII. 3—4 | <i>Gnomonia</i> sp. | XI. 5 |
| <i>Carpolithes</i> A. | III. 17—18 | <i>Hemiaulus</i> sp. | III. 25 |
| « B. | III. 19—20 | <i>Hydrocharis morsus ranae</i> . . | IX. 14 |
| « <i>Dalgasii</i> m. | III. 10 | « <i>tertiaria</i> m. | III. 21 |
| « <i>Furensis</i> m. | II. 3 | <i>Ilex aquifolium</i> . . IX. 12—13, XI. 25—26 | |
| « <i>Hafniensis</i> m. | V. 6 | <i>Lastræa thelypteris</i> | IX. 8—11 |
| « <i>Johnstrupii</i> m. | III. 11—13 | <i>Limnanthemum nymphæoides</i> | XII. 25—26 |
| « « m. | IV. 18—21 | <i>Lycopus europæus</i> | XII. 18 |
| « <i>le Mairii</i> m. | IV. 16 | <i>Marchantia polymorpha</i> | XI. 6 |
| « <i>Nyssoides</i> m. | III. 14—16 | <i>Melosira</i> sp. | III. 22 |
| « <i>Ordрупensis</i> m. | IV. 10 | <i>Mycorrhiza</i> sp. | VII. 7 |
| « <i>rhabdospermus</i> (LESQ.) m. | II. 5 | <i>Oenanthe phellandrium</i> | XII. 13—14 |
| « <i>Rosenkjærrii</i> | IV. 11—15 | <i>Osmunda regalis</i> | VI. 1—3 |
| « <i>Steenstrupii</i> m. | IV. 22—23 | <i>Oxalis acetosella</i> | XII. 19 |
| « <i>Ostrupii</i> m. | IV. 25—26 | <i>Phryganide</i> | XI. 2 |
| <i>Carum carvi</i> ? | XII. 16—17 | <i>Phyllites</i> sp. | I. 2 |
| <i>Ceratophyllum demersum</i> | IV. 27 | <i>Picea excelsa</i> | VII. 18, IX. 16—18, X. 1—2, 6, XI. 7—11 |
| <i>Cervide</i> (<i>Cervus dama</i> ?) | VI. 7—11 | <i>Pinnularia Brauni</i> GRUN. var. | III. 23 |
| <i>Cicuta virosa</i> ? | XII. 15 | <i>Pinus</i> cfr. <i>Hageni</i> HR. | V. 7 |
| <i>Cirsium lanceolatum</i> | XII. 6—7 | « <i>Laricio Thomasiana</i> HEER. | III. 2 |
| <i>Cocculites Kanei</i> HR. | I. 1, II. 1 | « cfr. <i>Laricio Thomasiana</i> HR. | II. 2 |
| <i>Corylus avellana</i> f. <i>oblonga</i> | XIII. 15—25 | « <i>silvestris</i> | V. 8—13 |
| « « f. <i>ovata</i> | XIII. 10—14 | <i>Piscicola</i> sp. | XI. 3 |
| « « f. <i>silvestris</i> | XIII. 1—9 | <i>Plumatella</i> sp. | XI. 1 |
| <i>Drosera rotundifolia</i> | VI. 5 | | |
| <i>Dulichium spathaceum</i> | VII. 9—16, VIII. 1—2, X. 3 | | |

| | | | |
|--|--------------------|---------------------------------------|------------------|
| <i>Polygonum lapathifolium</i> .. | XII. 20 | <i>Stratiotes aloides</i> | IV. 5—6, IX. 1—7 |
| <i>Populus tremula</i> | VII. 17, XI. 14—18 | « « L. f. <i>inter-</i> | |
| <i>Potentilla anserina</i> | IV. 24 | <i>media</i> | IV. 3—4, 9 |
| <i>Prunus padus</i> | VI. 6 | « <i>Kaltennordhemen-</i> | |
| <i>Pteris</i> cfr. <i>Parschlugiana</i> UNG. | III. 1 | <i>sis</i> (ZENK.) | IV. 1—2, 7—8 |
| <i>Rubus</i> sp. | XII. 23—24 | <i>Taphrina alni</i> | XI. 4 |
| <i>Rumex maritimus</i> | VII. 3 | <i>Taxus baccata</i> | XI. 12—13 |
| « sp. | XI. 19—20 | <i>Tilia europæa</i> | XII. 9—10 |
| <i>Sagittaria sagittæfolia</i> | XI. 21 | « <i>grandifolia</i> | VII. 2 |
| <i>Sambucus</i> sp. | IV. 28, XII. 21 | <i>Torilis anthriscus</i> | XII. 11—12 |
| <i>Sequoia Langsdorffii</i> BRNGT. | | <i>Ulmus</i> sp. | XI. 22—24 |
| sp. | III. 3—4 | <i>Viola palustris</i> | XII. 22 |
| <i>Sparganium ramosum</i> . V. 14—16, IX. 15 | | <i>Viscum album</i> | XI. 28—29 |
| <i>Stauroneis</i> sp. | III. 24 | <i>Vitis teutonica</i> A. BR. | VI. 17 |

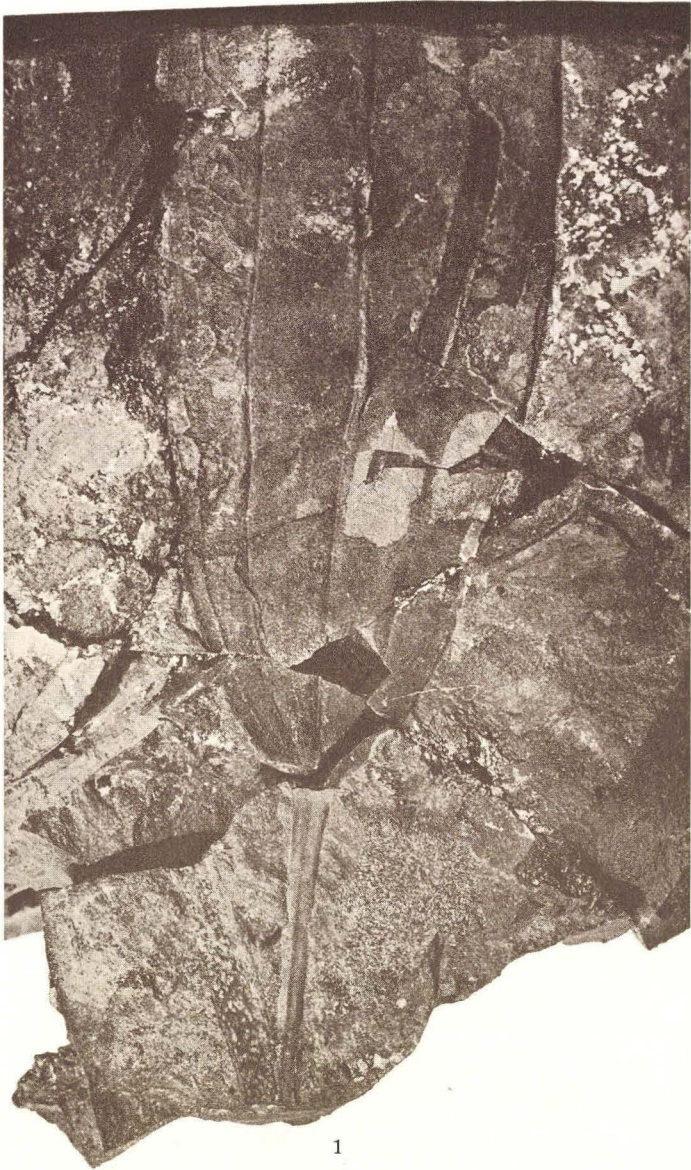
Med Undtagelse af T. III, Fig. 23—25, der er tegnede af Hr. E. ØSTRUP og T. III, Fig. 1, 10 og 19, der er tegnede af Hr. H. OLRIK, er alle Tegningerne udførte af Hr. E. DITLEVSEN.

Tavle I

Planter fra Cementsten.

Fig. 1. *Cocculites Kanei* HR. $\frac{1}{1}$, Nordstranden af Fur. S. 15.

Fig. 2. *Phyllites* sp. $\frac{1}{1}$, Klitgaard, Mors. S. 17.



1

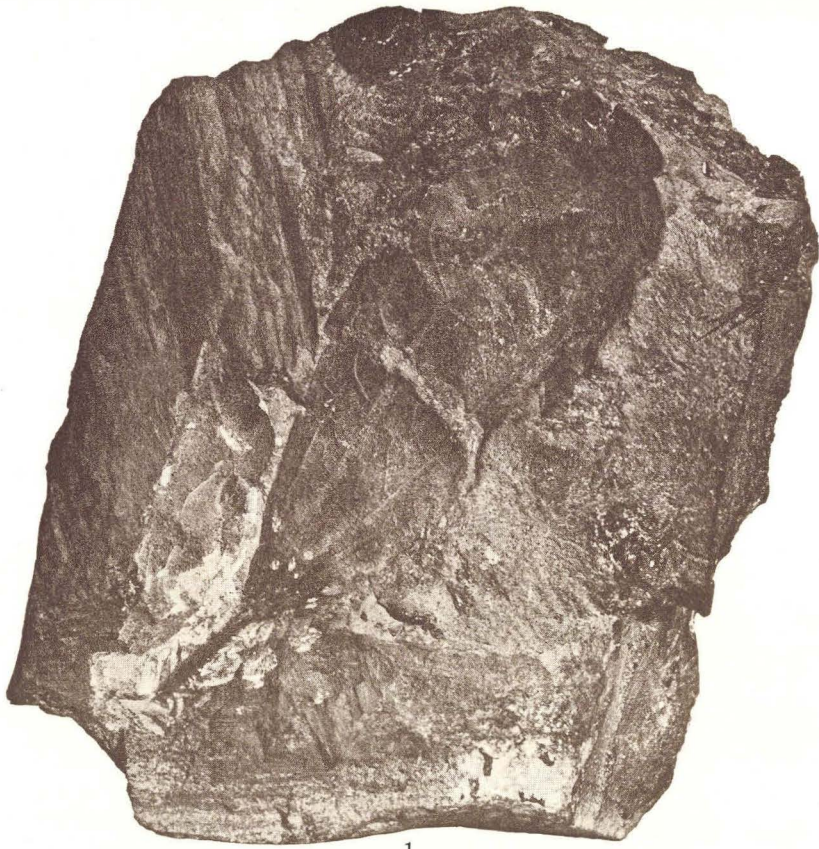


2

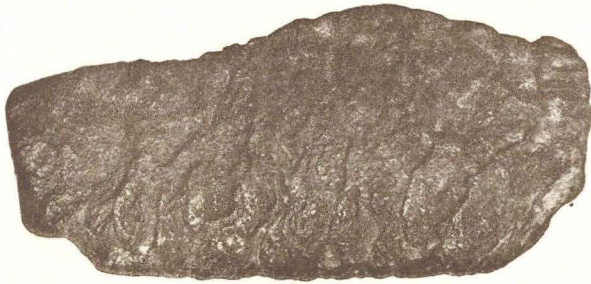
Tavle II

Planter fra Cementsten.

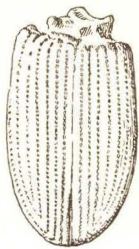
- Fig. 1. *Cocculites Kanei* HR. $\frac{1}{1}$, Hanklit, Mors. S. 15.
Fig. 2. *Pinus* cfr. *Laricio Thomasiana* HR. $\frac{1}{1}$, Mors. S. 12.
Fig. 3. *Carpolithes Furensis* m. Nordstranden af Fur. S. 15.
Fig. 4. *Erirhinus* sp? Brothen, Holsten. S. 18.
Fig. 5. *Carpolithes rhabdospermus* (LESQ.) m. Brothen, Holsten. S. 18.



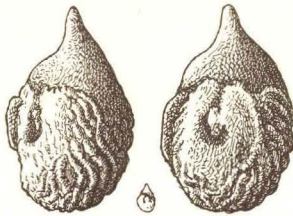
1



2



4



5

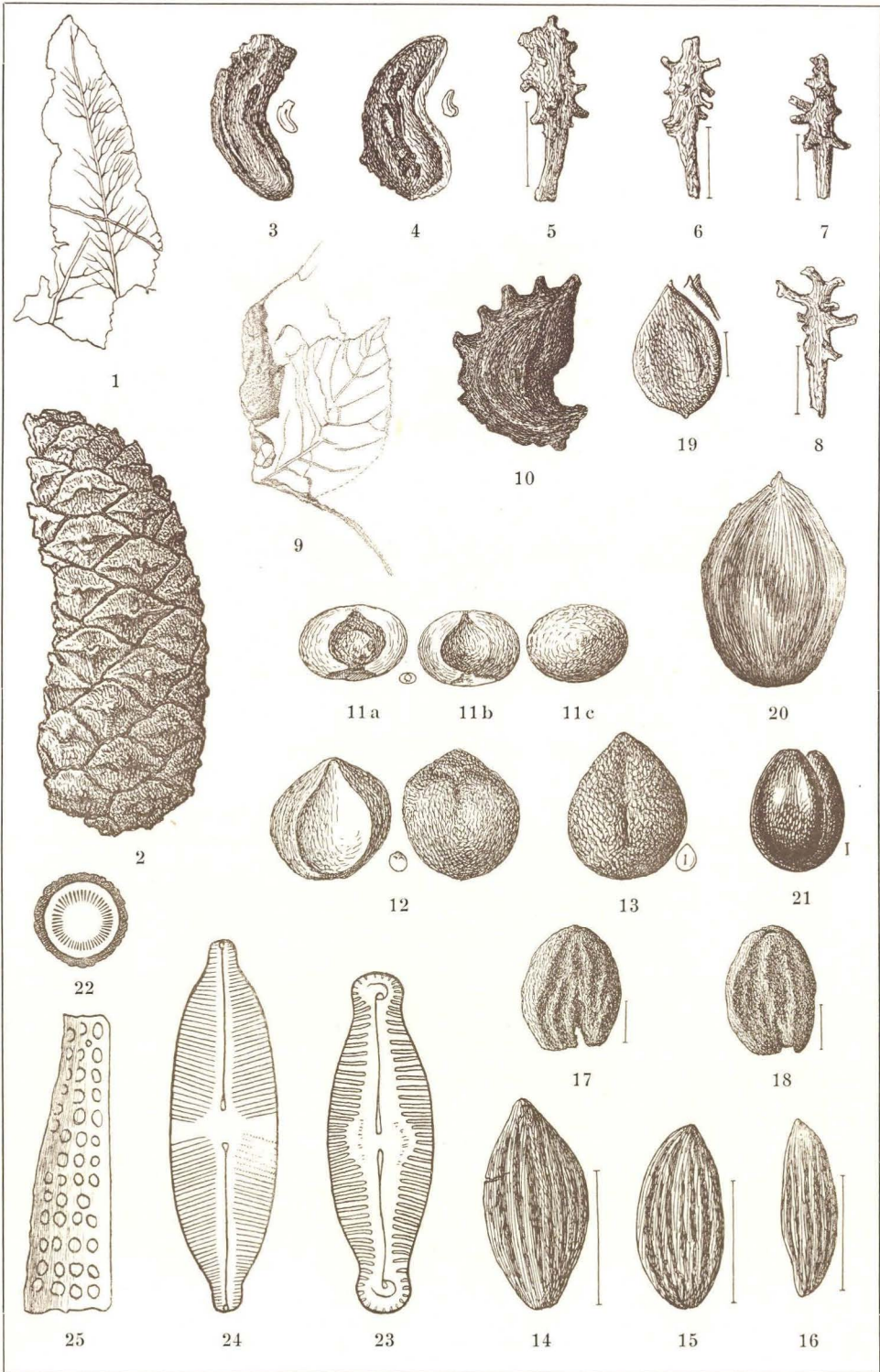


3

Tavle III

Planter fra Brunkul.

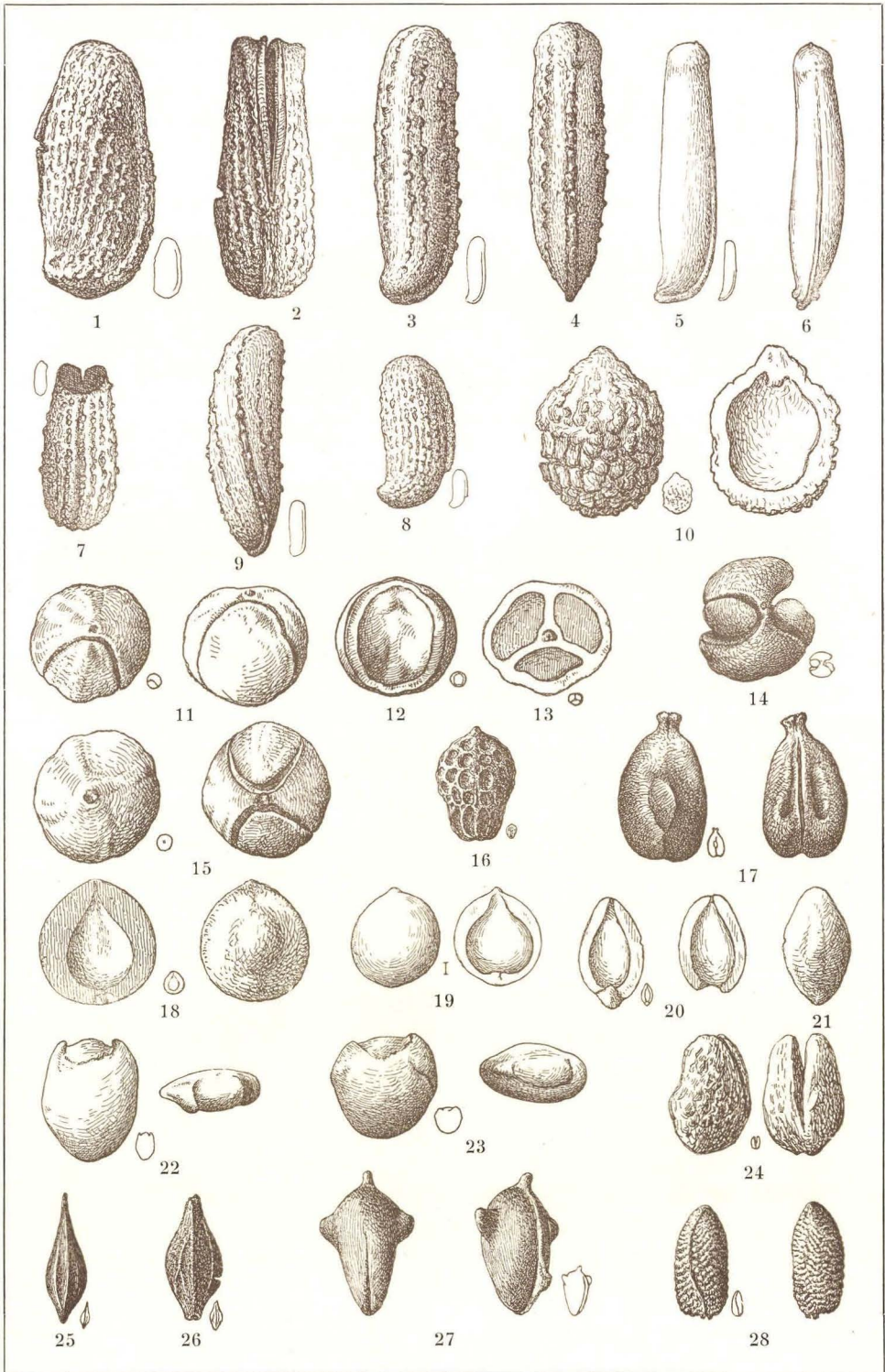
- Fig. 1. *Pteris* cfr. *Parschlugiana* UNG. Et fragmentarisk Smaablad. $\frac{1}{3}$, Gytje, Salten. S. 55.
- Fig. 2. *Pinus Laricio Thomasiana* HEER. $\frac{1}{1}$, Gytje, Sønderskov. S. 55.
- Fig. 3—4. *Sequoia Langsdorfii* BRNGT. sp. Fig. 3.: Gytje, Salten. Fig. 4.: Gytje, Sønderskov. S. 56.
- Fig. 5—8. *Alnus* sp. (*Kefersteinii* GOEPP.?) Gytje, Fig. 5—6 Salten. Fig. 7—8 Sønderskov. S. 56—57.
- Fig. 9. *Betula* sp. $\frac{1}{1}$, Gytje, Salten. S. 57.
- Fig. 10. *Carpolithes Dalgasii* m. Gytje, $\frac{2}{1}$, Sønderskov. S. 58.
- Fig. 11—13. *Carpolithes Johnstrupii* m. Fig. 11. En Carpolith, kuglerund, spaltet i to Halvdele (a og b), begge set indvendig, c udvendig. Brunkul, Sønderskov. S. 58. Fig. 12. En fladtrykt og spaltet Carpolith set indvendig og udvendig. Salten. Fig. 13. En fladtrykt Carpolith, noget større end de fleste andre Eksemplarer. Salten. S. 58.
- Fig. 14—16. *Carpolithes Nyssoides* m. Fig. 14—15 Salten. Fig. 16 Sønderskov. S. 58—59.
- Fig. 17—18. *Carpolithes* A. Gytje, Sønderskov. S. 59.
- Fig. 19. *Carpolithes* B. Gytje, Sønderskov. S. 59.
- Fig. 20. *Carpolithes* B? Gytje, Salten. S. 59.
- Fig. 21. *Hydrocharis tertiaria* m. Gytje, Sønderskov. S. 59.
- Fig. 22. *Melosira* sp. $\frac{1000}{1}$. Brunkul B; Sønderskov. S. 63. del. E. ØSTRUP.
- Fig. 23. *Pinnularia Brauni* GRUN. var. $\frac{1000}{1}$. Gytje; Sønderskov. S. 63. del. E. ØSTRUP.
- Fig. 24. *Stauroneis* sp. $\frac{1000}{1}$. Glimmerler; Sandfeldgaard. S. 63. del. E. ØSTRUP.
- Fig. 25. *Hemiaulus* sp. $\frac{1000}{1}$. Gytje; Sønderskov. S. 63. del. E. ØSTRUP.



Tavle IV

Planter fra Rav-Pindelag m. m.

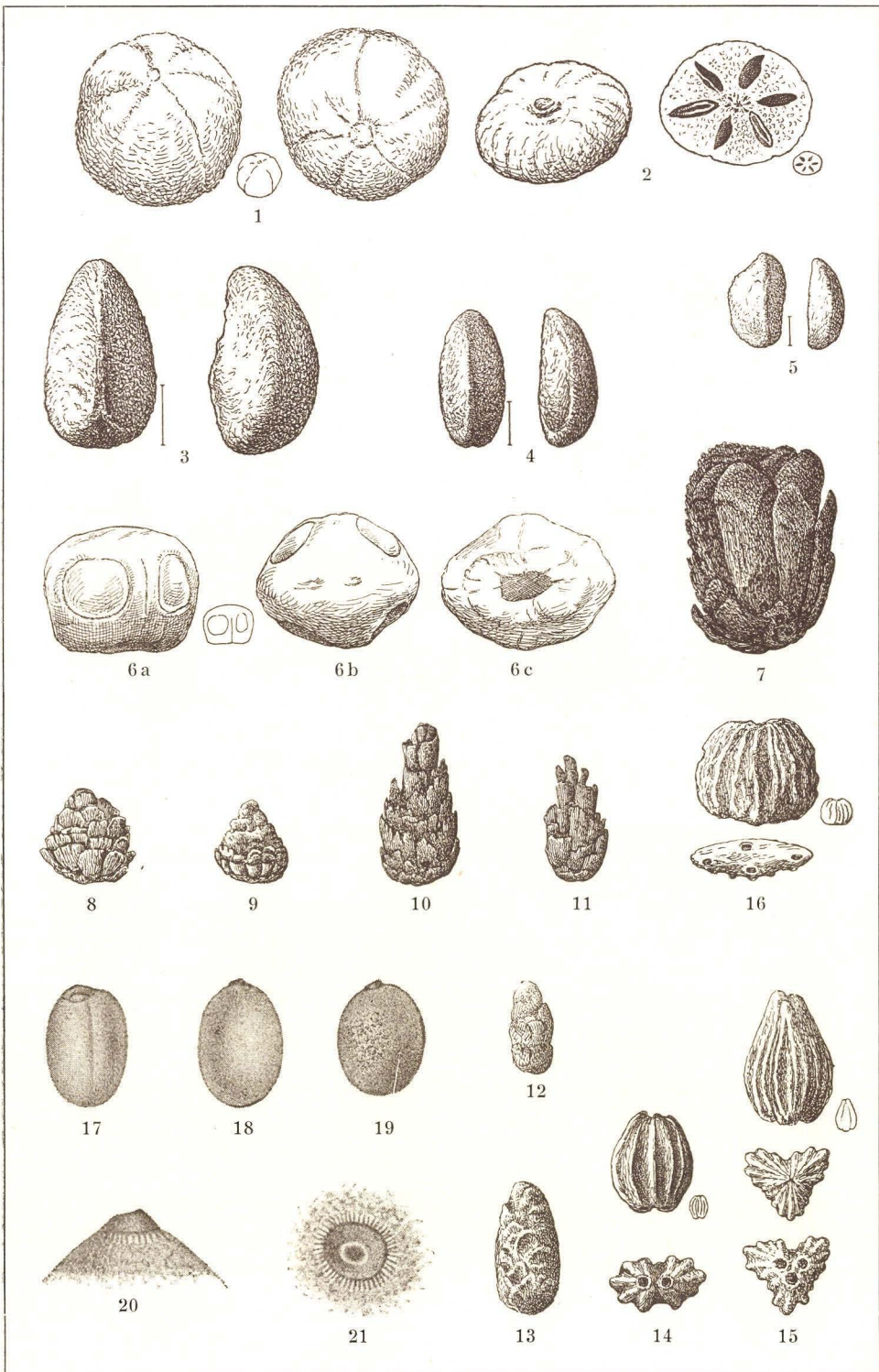
- Fig. 1—2. *Stratiotes Kaltennordhemensis* (ZENK.). Valby Bakke. S. 125.
- Fig. 3—4. *Stratiotes aloides* L. f. *intermedia* m. Præglacial Gytje ved Eime, Hannover. S. 126.
- Fig. 5—6. *Stratiotes aloides* L. Interglacial Mose, Tuesbøl Mark ved Brørup. S. 126—127.
- Fig. 7—8. *Stratiotes Kaltennordhemensis* (ZENK.). Valby Bakke. S. 125.
- Fig. 9. *Stratiotes aloides* L. f. *intermedia* m. Valby Bakke. S. 126.
- Fig. 10. *Carpolithes Ordrupensis* m. Ordrup. S. 123.
- Fig. 11—15. *Carpolithes Rosenkjærrii* m. Fig. 11 med Klap, Fig. 12 uden Klap, Fig. 13 i Tværsnit, Fig. 14 uregelmæssigt formet, med 2 Klapper, Fig. 15 en firerummet Carpolith med 2 Klapper, set fra Basis og fra Toppen. Valby Bakke. S. 123.
- Fig. 16. *Carpolithes le Mairii* m. Valby Bakke. S. 123.
- Fig. 17. *Vitis teutonica* A. BR. Valby Bakke. S. 125.
- Fig. 18—21. *Carpolithes Johnstrupii* m. Valby Bakke. S. 123.
- Fig. 22—23. *Carpolithes Steenstrupii* m. Valby Bakke. S. 124.
- Fig. 24. *Potentilla anserina*. Valby Bakke. S. 124.
- Fig. 25—26. *Carpolithes Østrupii* m. Kalvebodstrand. S. 124.
- Fig. 27. *Ceratophyllum demersum*. Kalvebodstrand. S. 126.
- Fig. 28. *Sambucus* sp. Bovbjerg. S. 126.



Tavle V

Planter fra Rav-Pindelag m. m.

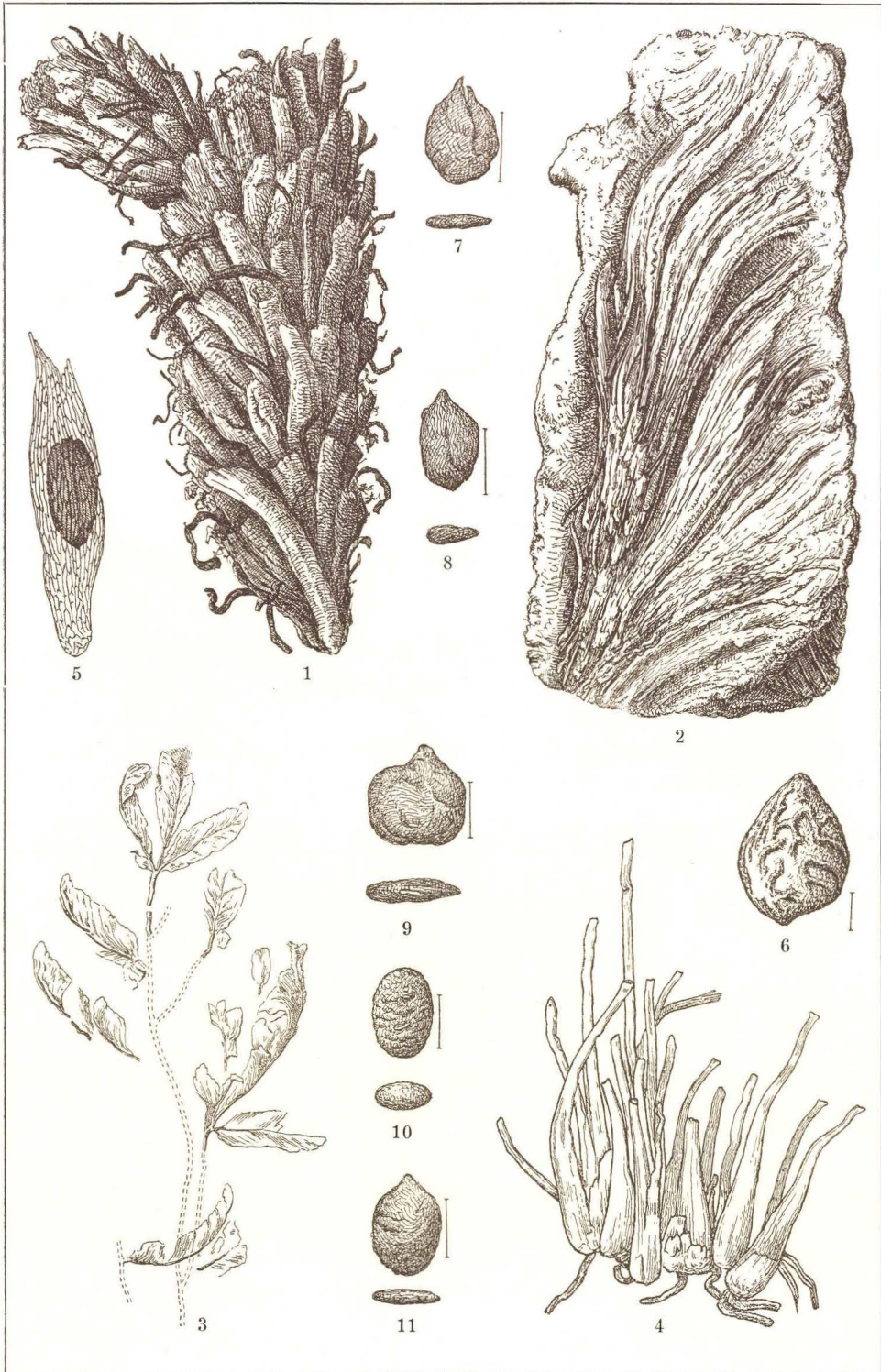
- Fig. 1. *Elæocarpus globulus* P. MENZ. Brunkul, Senftenberg, Nieder Lausitz, leg. N. Hartz 1898. S. 124.
- Fig. 2—5. *Elæocarpus globulus* P. MENZ. Valby Bakke. S. 124.
- Fig. 6. *Carpolithes Hæfniensis* m. Fig. 6 a set fra Siden, 6 b set fra Toppen, 6 c set fra Basis. Valby Bakke. S. 122.
- Fig. 7. *Pinus* cfr. *Hageni* HR. Kalvebodstrand. S. 122.
- Fig. 8—13. *Pinus silvestris*. Rullede Kogler og »Kogletene«. Valby Bakke. S. 125.
- Fig. 14—16. *Sparganium ramosum*. Sammenvoksede Frugtstene. Fig. 14 dannet ved Sammenvoksning af 2 Frugtstene (set fra Siden og Toppen), Fig. 15 af 3 (set fra Siden, Basis og Toppen) og Fig. 16 af 4 Frugtstene (set fra Siden og Toppen). Valby Bakke. S. 126.
- Fig. 17—21. *Brasenia purpurea* MICHX., forstørrede Kopier efter GUNNAR ANDERSSON (1896, Tavle I, Fig. 3—5 og 9—10). Ordrup. S. 122.



Tavle VI

Planter m. m. fra interglacial Mose i Brørup Stationsby.

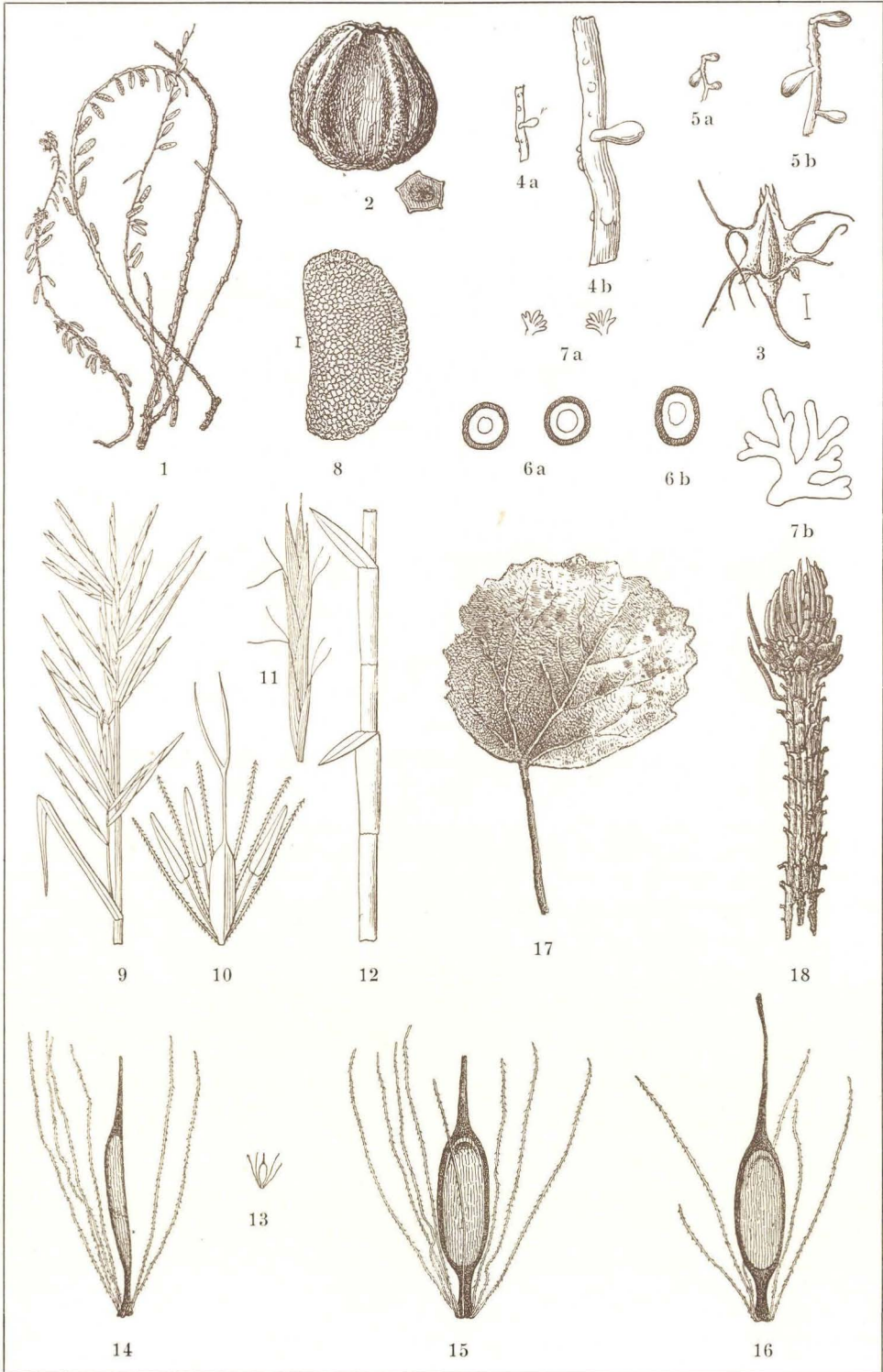
- Fig. 1. *Osmunda regalis*. Velbevaret Rhizom. $\frac{1}{2}$. S. 147.
- Fig. 2. *Osmunda regalis*. Destrueret Rhizom; sorte, sylformede Karstræng-Bundter liggende i Sphagnumtørv. $\frac{1}{2}$. S. 143.
- Fig. 3. *Osmunda regalis*. Bladfragment. $\frac{1}{4}$. S. 147.
- Fig. 4. *Enodium (Molinia) coeruleum*. Rhizom med knoldformet opsvulmede Stængelled. $\frac{1}{4}$. S. 146.
- Fig. 5. *Drosera rotundifolia*. Frø, stærkt forstørret. S. 148.
- Fig. 6. *Prunus padus*. Frugtsten. S. 150.
- Fig. 7—11. *Cervide (Cervus dama?)* Ekskrementer. Fig. 7—10 fra Brørup. S. 142. Fig. 11 fra Lervad Mark. S. 182.



Tavle VII

Planter fra forskellige interglaciale Moser.

- Fig. 1. *Empetrum nigrum*. Bladbærende Grene. Brørup. $\frac{1}{1}$. S. 148.
- Fig. 2. *Tilia grandifolia*. Kapsel. Brørup. c. $\frac{3}{1}$ og Tværsnit $\frac{1}{1}$, S. 149.
- Fig. 3. *Rumex maritimus*. Frugt. Brørup. S. 151.
- Fig. 4—6. *Entorrhiza vaccinii* E. ROSTR., paa Rødder af *Vaccinium uliginosum*. 4a og 5a naturlig Størrelse, 4b og 5b $\frac{3}{1}$, 6a kugleformede, 6b ellipsoide Sporer. $\frac{5}{1}$. Tuesbøl. det. et. del. E. ROSTRUP. S. 166.
- Fig. 7. *Mycorrhiza* sp. Løstliggende Mycorrhizer, 7a $\frac{1}{1}$, 7b $\frac{3}{1}$. Tuesbøl. det. et. del. E. ROSTRUP. S. 162.
- Fig. 8. *Callitriche autumnalis*. Bramminge, c. $\frac{20}{1}$. S. 184.
- Fig. 9—12. *Dulichium spathaceum*. Kopier efter BRITTON & BROWN: An illustrated flora of the Northern United States, Canada etc., vol. I, N. York, 1896.
- Fig. 13. *Dulichium spathaceum*. Frugt, Lervad, $\frac{1}{1}$. S. 164 og S. 183.
- Fig. 14—16. *Dulichium spathaceum*. 14 Frugten set fra Siden, 15 set forfra, 16 en Frugt med lang, velbevaret Griffel. Lervad, c. $\frac{5}{1}$. S. 164 og 183.
- Fig. 17. *Populus tremula*. Skovlyst, c. $\frac{5}{6}$. S. 179.
- Fig. 18. *Picea excelsa*. Gren med Bladknop og Bladar, Tuesbøl, c. $\frac{1}{1}$.

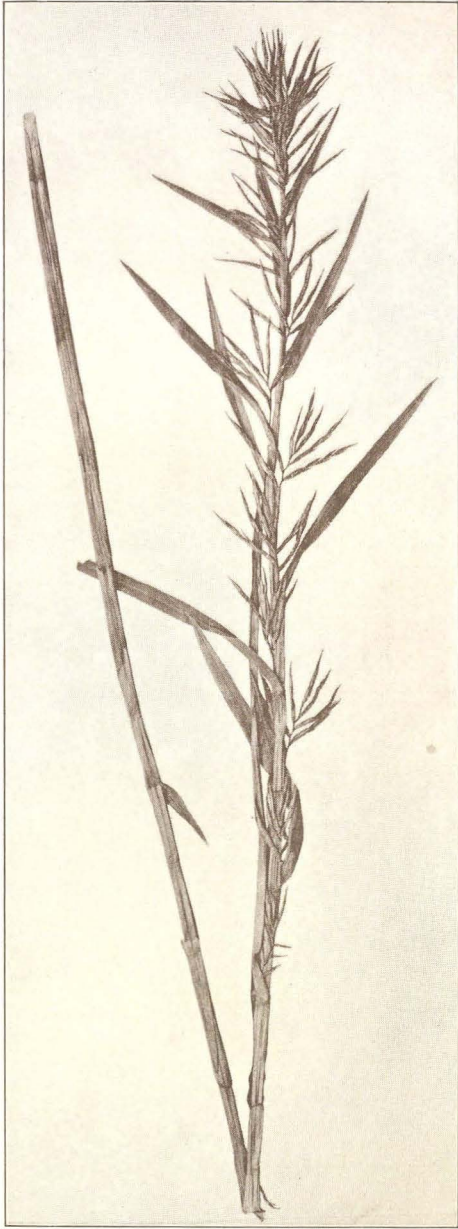


Tavle VIII

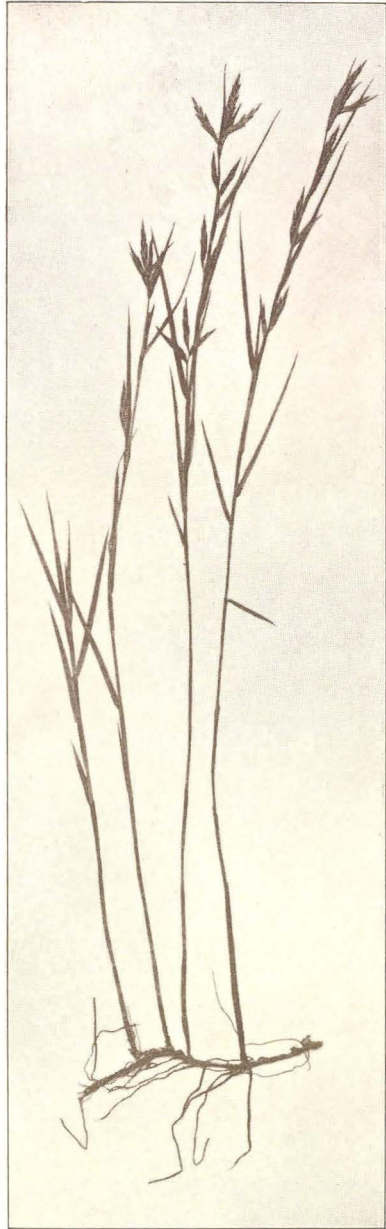
Dulichium spathaceum PERS.

fot. Dr. P. HARDER.

- Fig. 1. $\frac{1}{2}$, Herbarie-Eksemplar fra Sayre, Pa., U. S. A., c. 42^o n. B. (Herb. N. HARTZ.)
Fig. 2. $\frac{1}{2}$, Herbarie-Eksemplar fra Nova Scotia, U. S. A. (Mus. Bot. Hafn.)



1



2

Tavle IX

Planter fra interglacial Mose ved Tuesbøl m. m.

Fig. 1—7. *Stratiotes aloides*. Frø, Tuesbøl. S. 170.

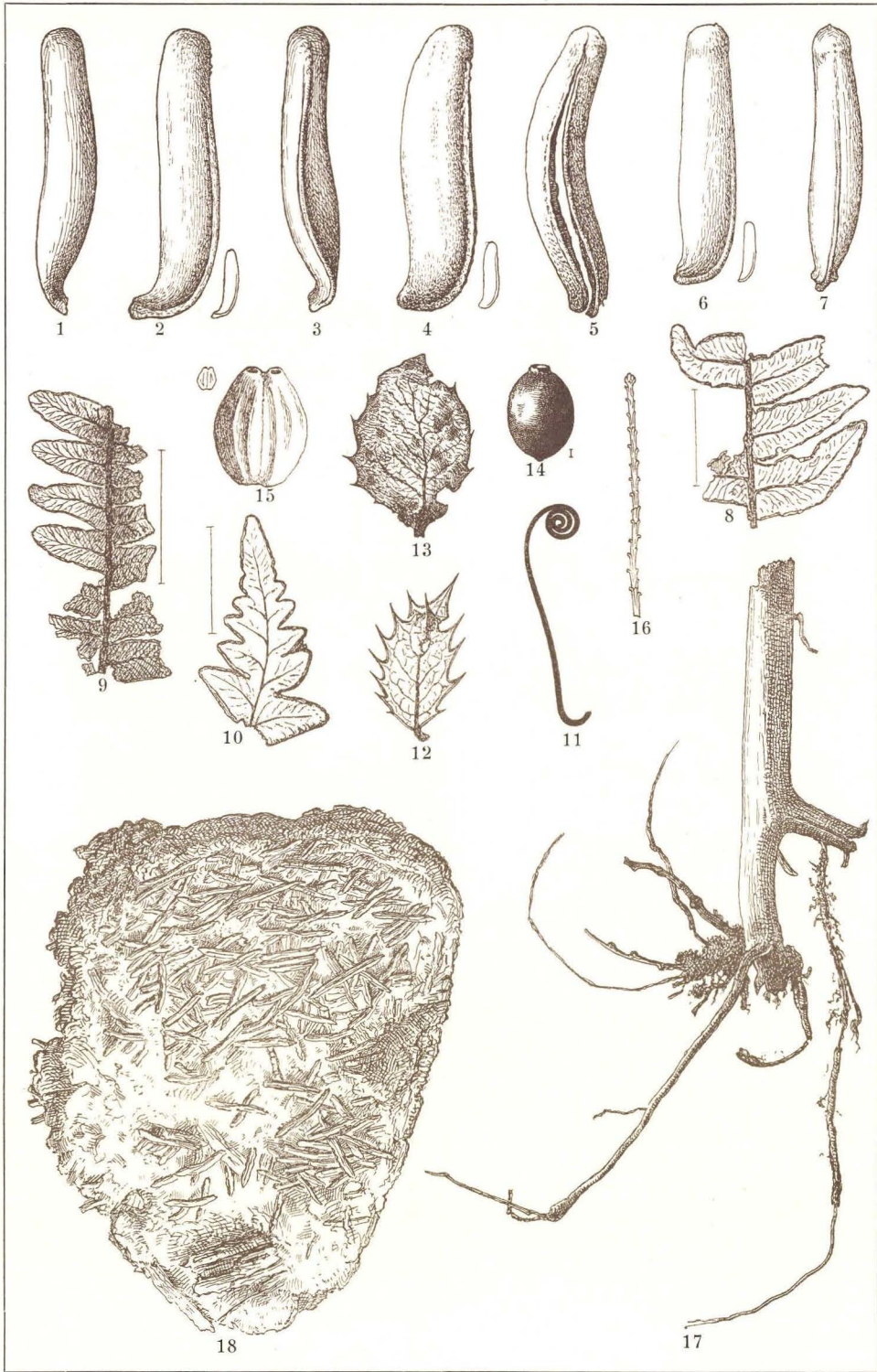
Fig. 8—11. *Lastrea thelypteris*. Bladrester, Tuesbøl. S. 170.

Fig. 12—13. *Ilex aquifolium*. Blade, Tuesbøl. S. 164.

Fig. 14. *Hydrocharis morsus ranae*. Frø, Tuesbøl. S. 173.

Fig. 15. *Sparganium ramosum*. Dobbelt-Frugtsten, Tislund. S. 191.

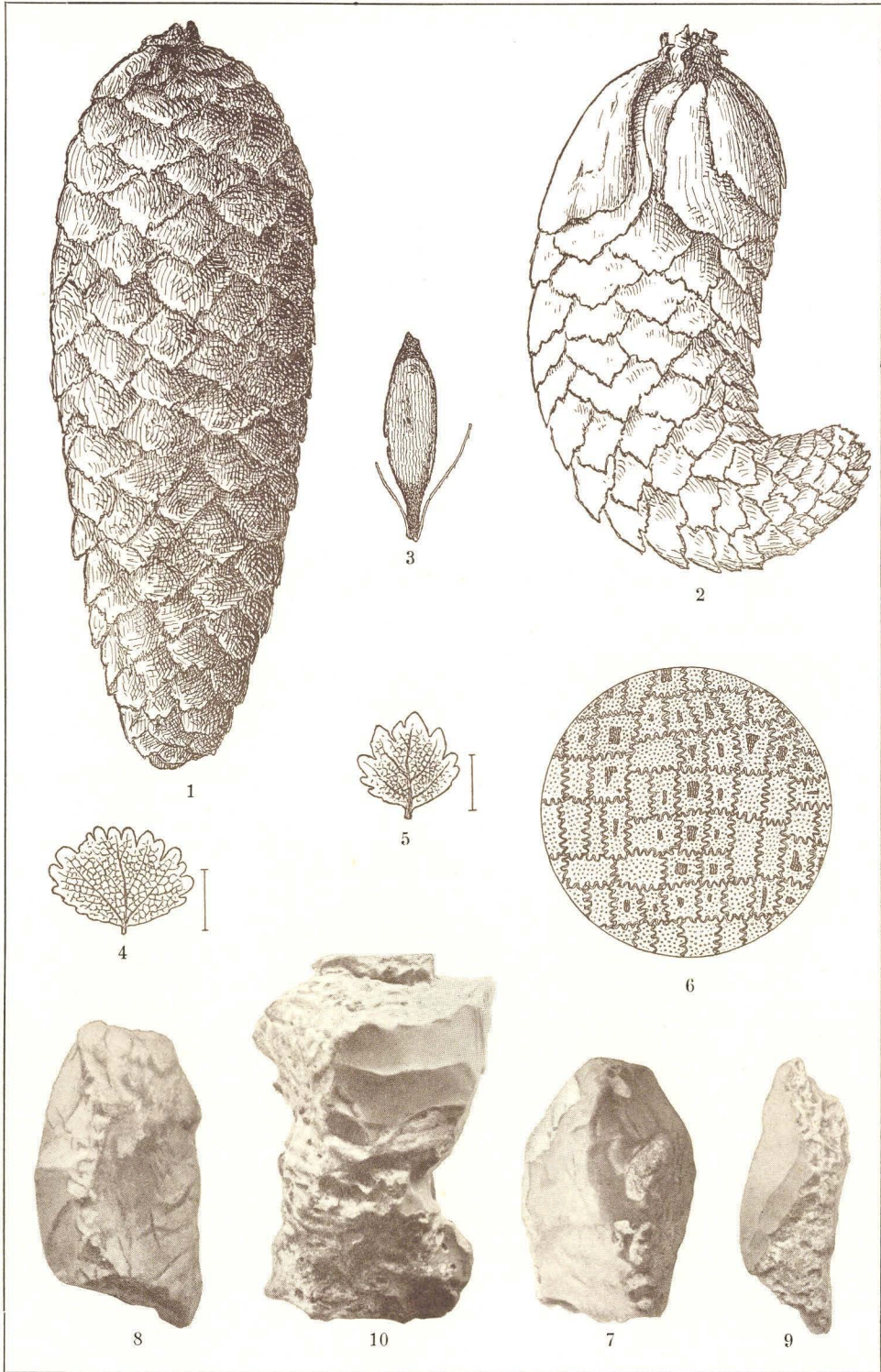
Fig. 16—18. *Picea excelsa*. Tuesbøl. S. 163.



Tavle X

Fra forskellige interglaciale Moser.

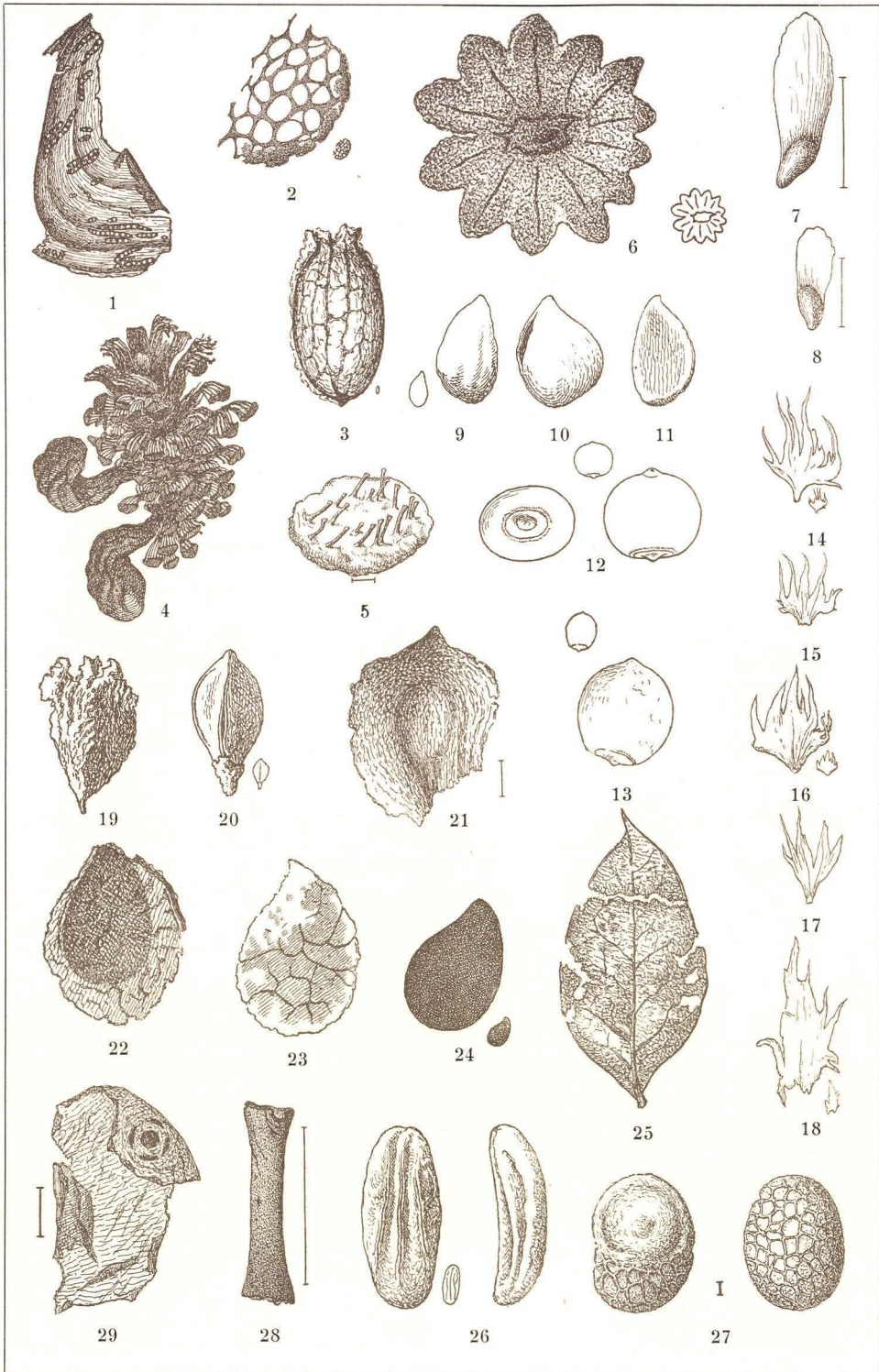
- Fig. 1—2. *Picea excelsa*. Kogler, $\frac{1}{1}$, Bramminge. S. 185.
- Fig. 3. *Dulichium spathaceum*. Frugt, c. $\frac{8}{1}$, Høllund Søgaard. S. 200.
- Fig. 4—5. *Betula nana*. Blade, Høllund Søgaard. S. 200.
- Fig. 6. *Picea excelsa*. Stencellebark, stærkt forstørret, Høllund Søgaard. S. 200.
- Fig. 7—10. *Eoliter*. $\frac{1}{1}$, Høllund Søgaard. Fig. 7. Slagsten? (percuter?). S. 203.
Fig. 8. Skraber (racloir). S. 203. Fig. 9. Skraber? (racloir?). S. 204. Fig. 10.
En Flintknold, hvoraf er afskrælet tynde Lameller. S. 204.



Tavle XI

Planter og Dyr fra Ejstrup.

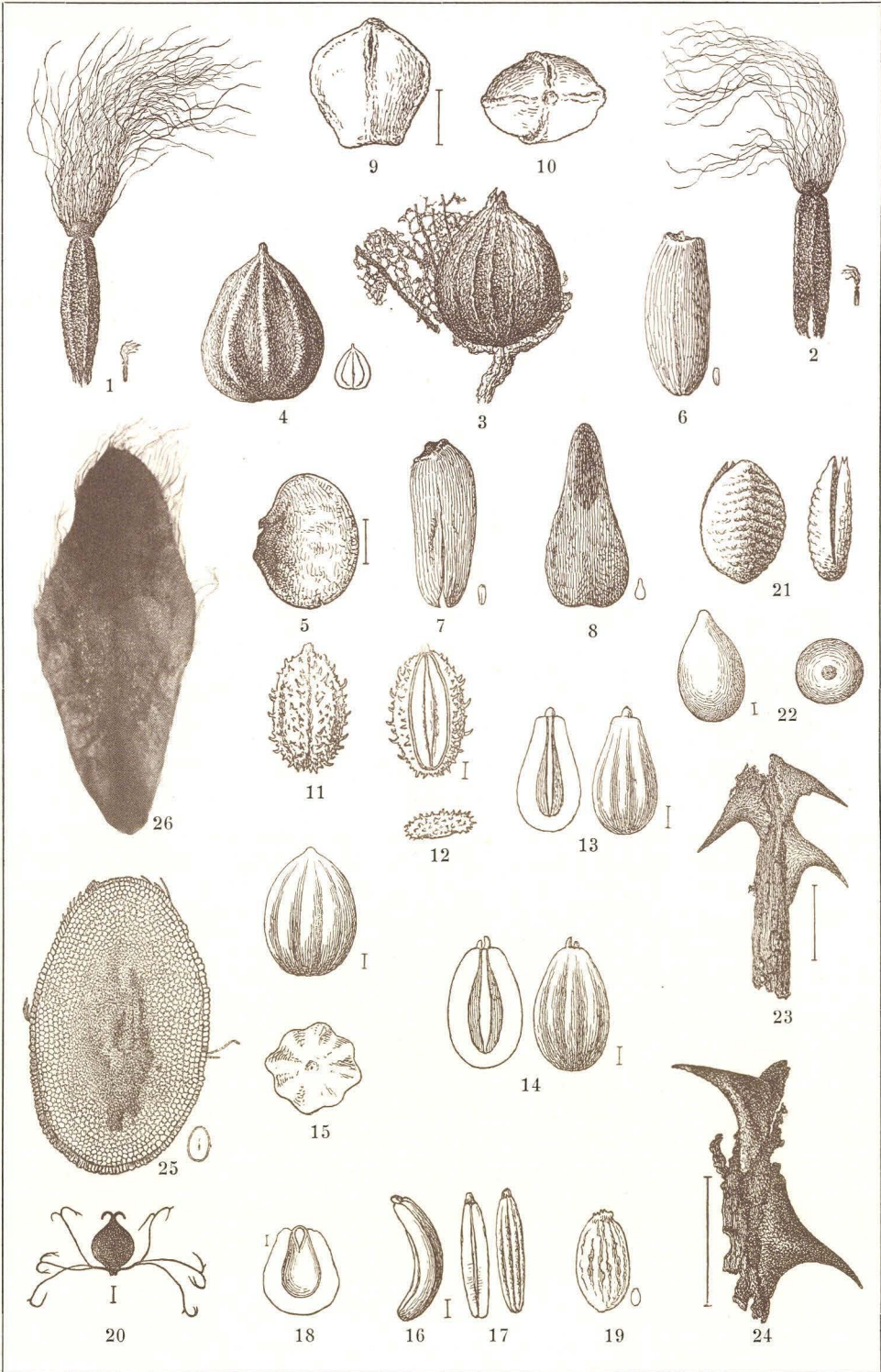
- Fig. 1. *Plumatella* sp. Statoblaster paa Epiderm af *Anodonta*.
Fig. 2. Laag af *Phryganide*. Larvehylster.
Fig. 3. *Piscicola* sp. Ægkapsel.
Fig. 4. *Taphrina alni* paa Ellerakle. $\frac{2}{3}$.
Fig. 5. *Gnomonia* sp. paa Avnbøg-Blad.
Fig. 6. *Marchantia polymorpha*. Frugtstand.
Fig. 7—11. *Picea excelsa*. Vingede og vingeløse Frø.
Fig. 12—13. *Taxus baccata*. Frø.
Fig. 14—18. *Populus tremula*. Rakleskæl.
Fig. 19—20. *Rumex* sp. Frugter med og uden Bloster.
Fig. 21. *Sagittaria sagittæfolia*. Frugt.
Fig. 22—24. *Ulmus* sp. Frugter og Frø.
Fig. 25. *Ilex aquifolium*. Tornløst Blad.
Fig. 26. *Ilex aquifolium*. Frø.
Fig. 27. *Ajuga reptans*. Frugt.
Fig. 28. *Viscum album*. Stængelstykke.
Fig. 29. *Viscum album*. Frugtskal.



Tavle XII

Planter fra Ejstrup m. m.

- Fig. 1—2. *Eupatorium cannabinum*. Frugter.
Fig. 3—4. *Carpinus betulus*. Frugter.
Fig. 5. *Acer* sp. Frugt.
Fig. 6—7. *Cirsium lanceolatum*. Frugter.
Fig. 8. ?
Fig. 9—10. *Tilia europæa*. 4-rummet Frugt.
Fig. 11—12. *Torilis anthriscus*. Frugt.
Fig. 13—14. *Oenanthe phellandrium*. Frugter.
Fig. 15. *Cicuta virosa*?
Fig. 16—17. *Carum carvi*?
Fig. 18. *Lycopus europæus*. Frugt.
Fig. 19. *Oxalis acetosella*. Frø.
Fig. 20. *Polygonum lapathifolium*. Frugt med »Bægertorne«.
Fig. 21. *Sambucus* sp. Frugtsten.
Fig. 22. *Viola palustris*. Frø.
Fig. 23—24. *Rubus* sp. Tornede Grene.
-
- Fig. 25. *Limnanthemum nymphæoides*. Frø, Gytjeblok i nedre Moræne, Københavns Frihavn, c. $\frac{5}{1}$. S. 134.
Fig. 26. *Limnanthemum nymphæoides*. Frø, fra Eem-Aflejringernes Ferskvandslag, Stensigmosé, Broagerland, c. $\frac{20}{1}$. S. 243.



Tavle XIII

Corylus avellana

fra forskellige interglaciale Afljæringer (tegnede med Tegneprisme), $\frac{1}{4}$. S. 250.

Fig. 1—9 f. *silvestris*.

Fig. 10—14 f. *ovata*.

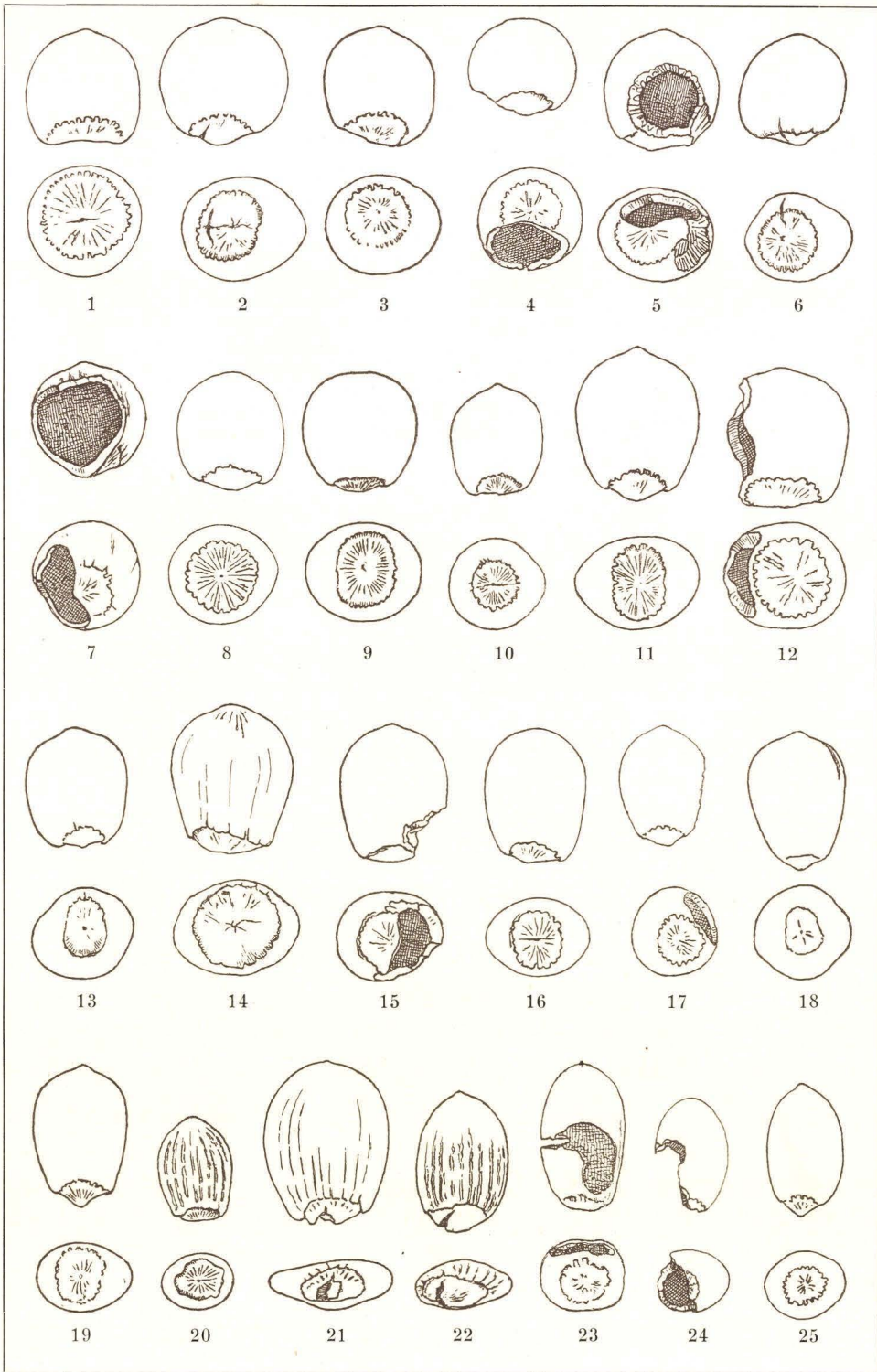
Fig. 15—25 f. *oblonga*.

Fig. 1, 2, 3, 6, 7, 9, 10, 13, 14, 19, 21, 22, 23, 25 fra Ejstrup.

Fig. 4, 5, 8, 11, 12, 15, 16, 17, 24 fra Brørup Stationsby.

Fig. 18 fra Lervad Mark.

Fig. 20 fra Tuesbøl Mark.



| | | |
|-------|--|---------------|
| Nr. 2 | K. RØRDAM Saltvandsalluviet i det nordostlige Sjælland. 1892 | Pris 3,00 Kr. |
| - 3. | K. RØRDAM. Geologisk-agronomiske Undersøgelser ved Lyngby Landboskole og Brede Ladegaard. 1894..... | — 1,00 - |
| - 4. | HENR. J. POSSELT. Brachiopoderne i den danske Kridtformation. 1894..... | — 1,25 - |
| - 5. | K. RØRDAM. Beretning om en geologisk Undersøgelse paa Frænnemark ved Svaneke paa Bornholm. 1895 | — 0,75 - |
| - 6. | K. RØRDAM. Kridtformationen i Sjælland i Terrænet mellem København og Kjøge, og paa Saltholm. 1897..... | — 1,50 - |
| - 7. | K. RØRDAM og C. BARTHOLIN. Om Forekomsten af Juraforsteninger i løse Blokke i Moræneler ved København. 1897..... | — 0,75 - |
| - 8. | ETHEL G. SKEAT and VICTOR MADSEN. On Jurassic, Neocomian and Gault boulders found in Denmark. 1898..... | — 4,00 - |
| - 9. | N. HARTZ og E. ØSTRUP. Danske Diatoméjords-Aflejringer og deres Diatoméer. 1899.... | — 1,25 - |
| - 10. | Bidrag til Bornholms Geologi I. — K. A. GRÖNWALL: Bemærkninger om Bornholms sedimentære Dannelser og deres tektoniske Forhold. J. P. J. RAVN: Trilobitfaunaen i den bornholmske Trinucleusskifer. A. HJORTH: Om Vellengsbyleret og dets Flora. N. V. USSING: Sandstengange i Granit paa Bornholm. 1899 | — 1,75 - |
| - 11. | N. HARTZ. Bidrag til Danmarks senglaciale Flora og Fauna. 1902..... | — 2,00 - |
| - 12. | N. V. USSING .Mineralproduktionen i Danmark ved Aaret 1900. 1902 | — 2,00 - |
| - 13. | KARL A. GRÖNWALL. Bornholms Paradoxideslag og deres Fauna. 1902..... | — 6,00 - |
| - 14. | VICTOR MADSEN. Om den glaciale, isdæmmede Sø ved Stenstrup paa Fyn samt om Dannelsen af Teglværksleret i Stenstrup-Eggen. 1903 | — 2,00 - |
| - 15. | KARL A. GRÖNWALL. Forsteningsførende Blokke fra Langeland, Sydfyn og Ærø samt Bemærkninger om de ældre Tertiærdannelser i det baltiske Omraade. 1904..... | — 1,75 - |

- Nr. 16. N. STEENBERG og POUL HARDER. Undersøgelser over nogle danske Sandsorters tekniske Anvendelighed. 1905..... Pris 0,35 Kr.
- 17. VICTOR MADSEN, V. NORDMANN og N. HARTZ. Eem-Zonerne. Studier over Cyprinaleret og andre Eem-Aflejringer i Danmark, Nord-Tyskland og Holland. 1908..... — 6,00 -
- 18. KARL A. GRÖNWALL og POUL HARDER. Paleocæn ved Rugaard i Jydland og dets Fauna. 1907..... — 2,50 -
- 19. POUL HARDER. En østjysk Israndslinje og dens Indflydelse paa Vandløbene. 1908 — 6,00 -

III. Række.

Populære Fremstillinger.

- Nr. 1. Oversigt over de af Danmarks geologiske Undersøgelse indtil Foraaret 1895 udførte Arbejder. 1896. (Udsolgt)..... — 1,00 -
- 2. N. V. USSING. Danmarks Geologi i almenfatteligt Omrids. Anden Udgave 1904 — 4,50 -
- 3. V. MILTHERS. Foreløbig Beretning om en geologisk Rejse i det nordøstlige Tyskland og russisk Polen, foretaget i Forsommeren 1901. 1902..... — 0,25 -
- 4. V. MILTHERS. Grundvand og vandførende Lag i Danmark, særlig med Henblik paa Forsyningen af Brønde. 1903 — 1,50 -
- 5. V. NORDMANN. Danmarks Pattedyr i Fortiden. 1905 — 2,00 -
- 6. Oversigt over de af Danmarks geologiske Undersøgelse i Aarene 1895—1904 udførte Arbejder, udgivet af Kommissionen for Danmarks geologiske Undersøgelse paa Grundlag af Indberetninger fra Geologerne. 1905 — 1,00 -