

Danmarks Geologiske Undersøgelse.

II. Række. Nr. 63.

Varvighed
i danske og skaanske
senglaciale Aflejringer.

Med særlig Hensyntagen til
Egernsund Issøsystemet.

Af
Sigurd Hansen.

Atlas.

I Kommission hos
C. A. Reitzels Forlag
Axel Sandal
København 1940

Danmarks Geologiske Undersøgelse.

II. Række. Nr. 63.

Varvighed

i danske og skaanske
senglaciale Aflejringer.

Med særlig Hensyntagen til
Egernsund Issøsystemet.

Af
Sigurd Hansen.

Atlas.

I Kommission hos
C. A. Reitzels Forlag
Axel Sandal
København 1940

Nielsen & Lydiche (Axel Simmelkiær)
København

Indhold.

Tavle

- I—XXXIV. Fotografier optagne i Marken.
Fig. 1—3. Landskabsbilleder fra Egersund Issøsystemets Omraade.
Fig. 4—26. Egersund Issøens Lokalteter.
Fig. 27—32. Jyske Lokalteter med Issø-Ler.
Fig. 33—38. Stenstrup Issøens Lokalteter.
Fig. 39—42. Andre fynske Lokalteter.
Fig. 43—53. Sjællandske Lokalteter.
Fig. 54—55. Skaanske Lokalteter med Issø-Ler.
Fig. 56—57. Nordjyske Lokalteter for marint Ler.
Fig. 58—66. Skaanske Lokalteter med Lomma-Ler.
- XXXV. Fotografier af Varvprøverender fra Egersund Issøens Aflejringer (Fig. A—D).
- XXXVI. Fotografier af Varvprøverender fra Egersund Issøens Aflejringer (Fig. E—H) og Prøverende fra Bøgager Teglværk (Fig. I).
- XXXVII. Fotografier af Varvprøverender fra Lundgaard og Ydby i Jylland (Fig. J og K) samt Stenstrup Issøens Aflejringer (Fig. L og M) paa Fyn.
- XXXVIII. Fotografier af Prøverender fra sjællandske (Fig. N—Q) og skaanske (Fig. R) Issø-Aflejringer.
- XXXIX. Varvdiagrammer (Nr. 1—6) fra Egersund Issøens Aflejringer samt Gennemsnits- og Sammenstillingskurve for Diagrammerne fra Graasten Teglværks Grave.
- XXXX. Varvdiagrammer (Nr. 7—14) fra Egersund Issøens Aflejringer samt Gennemsnits- og Sammenstillingskurver for Diagrammerne fra Teglværkerne Toft og Mintes Grave.
- XXXXI. Varvdiagrammer (Nr. 15—33) fra Egersund Issøens Aflejringer samt Sammenstilling af Gennemsnitskurver for Graasten, Toft og Minte.
- XXXXII. Varvdiagrammer fra Egersund Issøens Aflejringer (Nr. 34—44) samt andre jyske Issø-Aflejringer (Nr. 45—55) samt Kurvesammenstilling af Diagrammer fra Skodsbøl Teglværk IV ved Egersund.
- XXXXIII. Varvdiagrammer (Nr. 56—78), indbyrdes konnekterede, fra Stenstrup Issøens Aflejringer.
- XXXXIV. Varvdiagrammer fra Issø-Aflejringer paa Øerne iøvrigt (Nr. 79—99) og i Skåne (Nr. 100—102).
Kurvesammenstilling af Diagrammerne og deres Gennemsnitskurve fra Tømmerup Teglværk.
- XXXXV. Varvdiagrammer fra nordjyske (Nr. 104—107) og skaanske (Nr. 108—115) marine Aflejringer (Nr. 103 dog fra en skaansk Issø-Aflejring).
Kurvesammenstilling af Diagrammerne fra »Norden« ved Aalborg.
- Kort I. Glacialmorfologisk Kort over Egersund Issøsystemets Omraade.
1 : 40 000.
- Kort II. Kort over Beliggenheden af de undersøgte Lokalteter med sen-glaciale Leraflejringer i Danmark og Skåne. 1 : 150 000.

Tavle I.

Tavle I.

Fig. 1.

Udtapningslugten for Iller Issøen neden for Dynt Mølle set fra NV mod SØ. Den nu nedlagte Jærnbane station og 3-4 andre Huse ligger nede i Dalslugten. I Baggrunden til højre Gaarden Krammark. Smlgn. Kort I, Tekstfigur 8 og Side 138.

Fig. 2.

Den nordlige Dalside af Udtapningslugten ved Dynt Mølle set fra Jærnbane stationens Grund. Smlgn. Tekstfigur 8 og Side 138.



Fig. 1.

Sigurd Hansen fot.

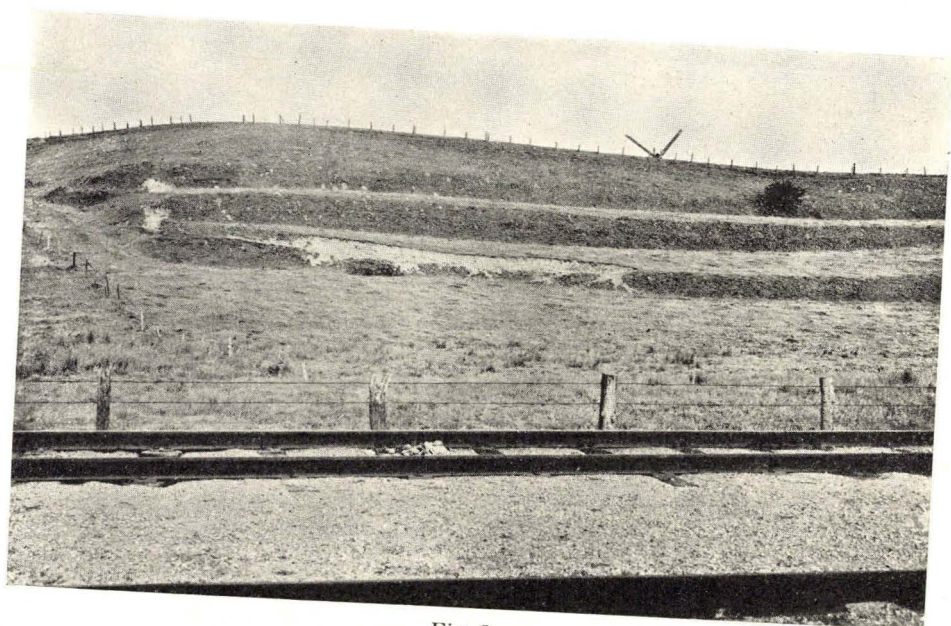


Fig. 2.

Sigurd Hansen fot.

Tavle II.

Tavle II.

Fig. 3.

Den nordlige Skrænt i Krumbækkens Dal SV for Gaarden Mølskov paa Broagerland. Erosionsrende fra Udtapningen af »Slusetrin« Issøen. Smlgn. Kort I, Tekstfigur 8 og Side 140.

Fig. 4.

Lok. 1. Nederstjernen. Varvigt Issø-Ler over Moræneler i Kystbrinken ud mod Nybøl Nor. Side 173.

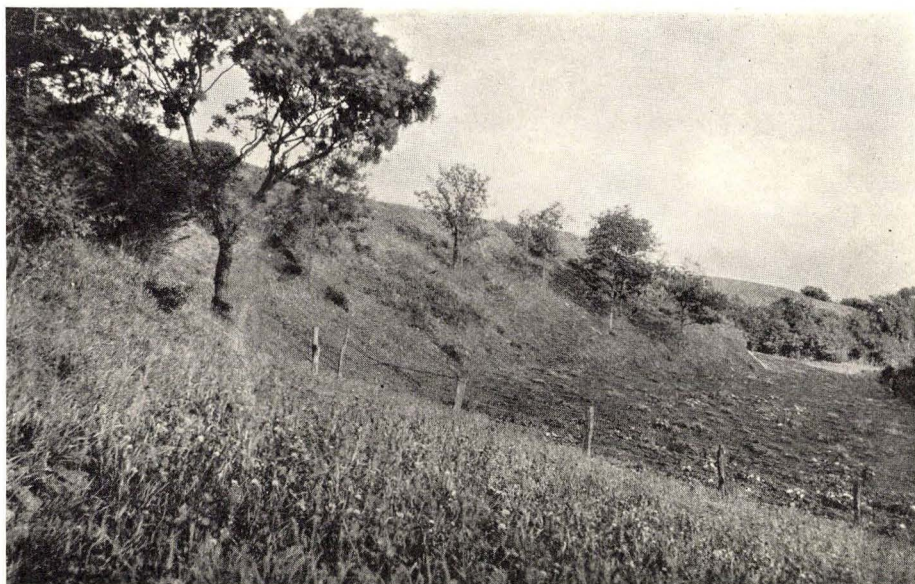


Fig. 3.

Sigurd Hansen fot.

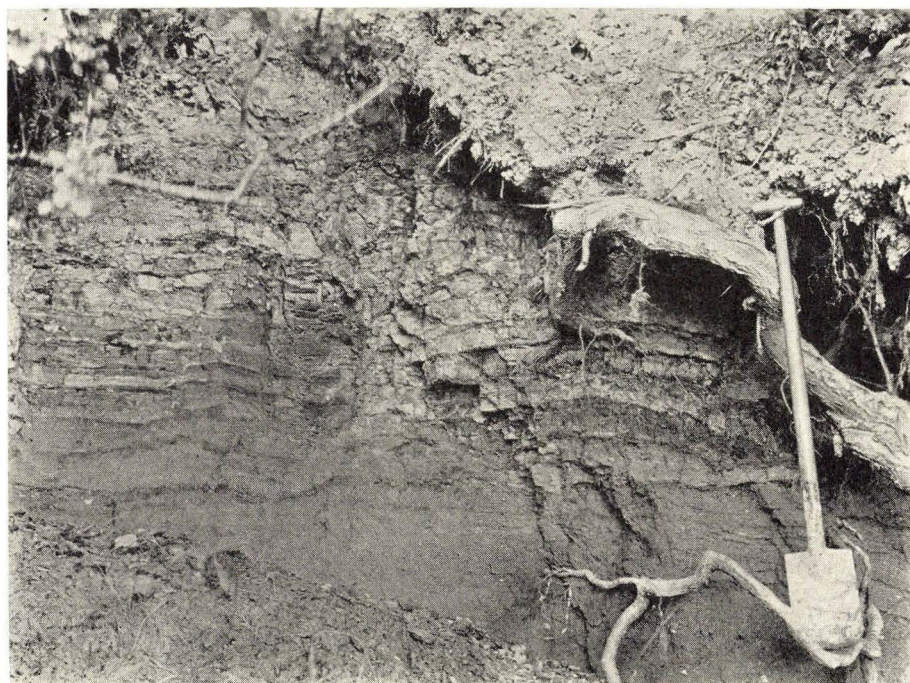


Fig. 4.

Axel Jessen fot.

Tavle III.

Tavle III.

Fig. 5.

Lok. 2. Graasten Teglværk. Grav B. Profil I. Varvigt Issø-Ler med 43 Varv (Varvdiagram 4). Side 176.

Fig. 6.

Lok. 2. Graasten Teglværk. Grav B. Profil I. Varvigt Issø-Ler. Nærbillede af Væggen i Fig. 5 med Varvene 5—32. Side 176.

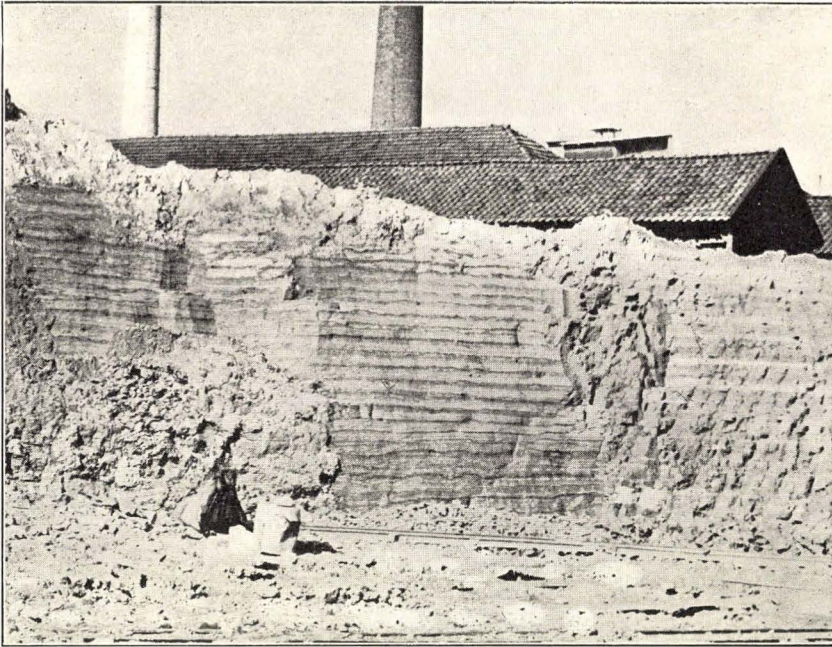


Fig. 5.

Sigurd Hansen fot.

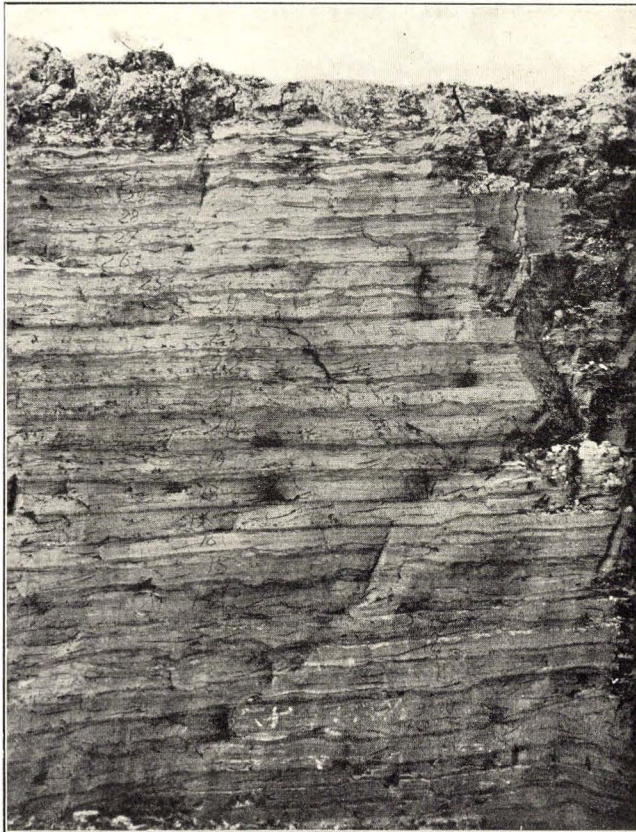


Fig. 6.

Sigurd Hansen fot.

Tavle IV.

Tavle IV.

Fig. 7.

Lok. 2. Graasten Teglværk. Grav B. Profil I. Varvigt Issø-Ler. Detail af Væggen i Fig. 5 og 6. Varvene 16—24. Varv 17 er ca. 10 cm. Varvdiagram 4. Side 176.

Fig. 8.

Lok. 2. Graasten Teglværk. Grav B, østligt. Profilet for Varvdiagram 3. Side 177.



Fig. 7.

Sigurd Hansen fot.



Fig. 8.

Axel Jessen fot.

Tavle V.

Tavle V.

Fig. 9.

Lok. 3. Teglværket Toft, Alnor. Udsigt over en Del af Gravomraadet (Grav C), hvor det meste af det varvige Issø-Ler er bortgravet, saa det stærkt smaakuperede Morænelersunderlag ligger i Dagen. Til højre Teglværket Toft; i Baggrunden hinsides Sundet ses Kobbelskov og Teglværkerne mellem denne Skov og Egersund By. Side 180.

Fig. 10.

Lok. 3. Teglværket Toft, Alnor. Grav C. Varvigt Issø-Ler med en betydelig Glidningsdiskordans (sammenlign Tekstfigur 11, Side 180). Varvdiagram 10.



Fig. 9.

Sigurd Hansen fot.



Fig. 10.

Sigurd Hansen fot.

Tavle VI.

Tavle VI.

Fig. 11.

Lok. 4. Teglværket »Minte« ved Egersund. Grav B. Profil II. Varvigt Issø-Ler. Graveskeen staar paa Morænelersbunden. Varv 1—10 (Varvdiagram 14). Sammenlign Varyprøverenderne Fig. D og E. Tavle XXXV og XXXVI. Side 182.

Fig. 12.

Lok. 4. Teglværket »Minte« ved Egersund set ude fra Flensborg Fjord. Der brændes Tagsten i den gammeldags Ovn uden Skorsten. Side 181. 1931.

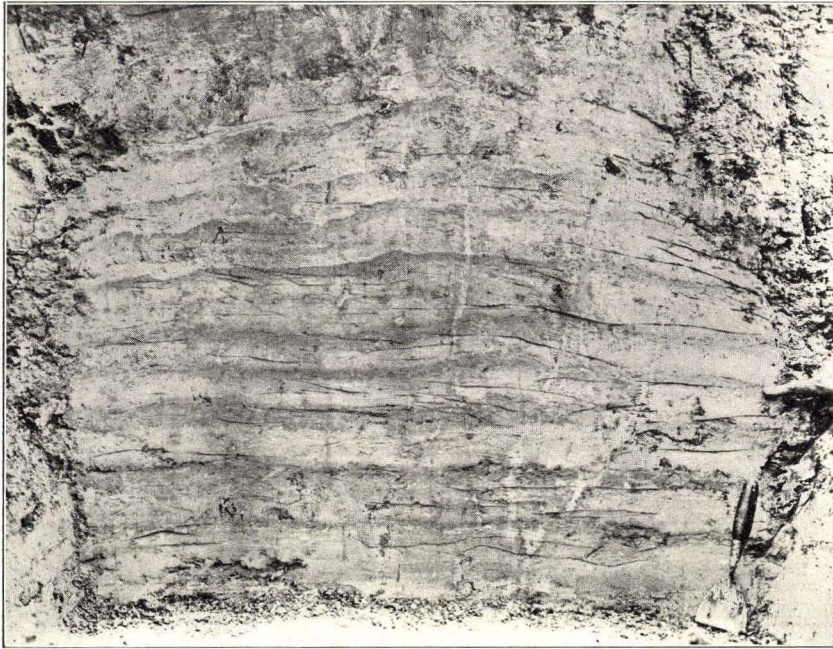


Fig. 11.

Sigurd Hansen fot.

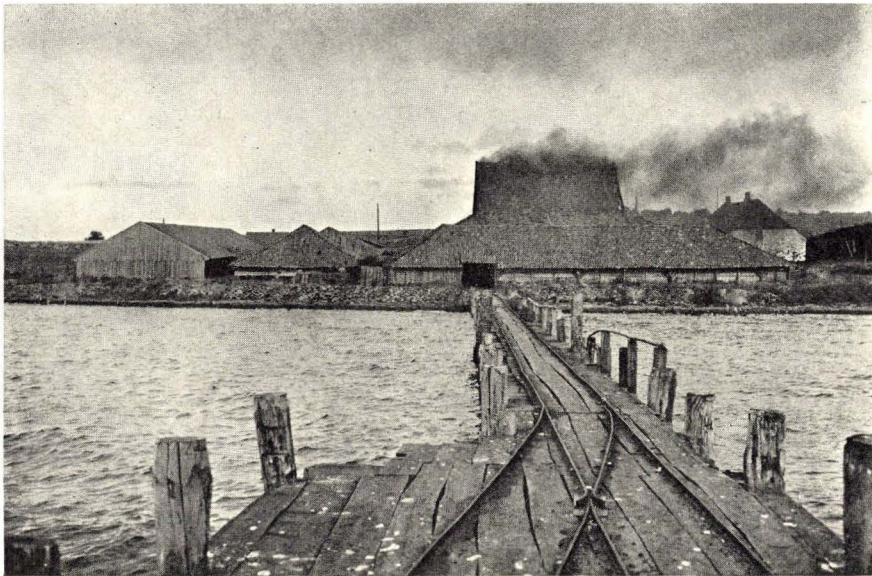


Fig. 12.

Sigurd Hansen fot.

Tavle VII.

Tavle VII.

Fig. 13.

Lok. 12. Teglværket »Grønland« ved Egersund. Grav B. Varvigt Issø-Ler i nedre Afsatsvæg. Morænelersunderlaget ligger straks under Gravbunden. Varvdiagram 19. Side 187.

Fig. 14.

Lok. 13. Teglværket Rendbjærg. Grav A. Sandgraven med Issø-sand i Deltakeglen. Side 105, 122 og 188.

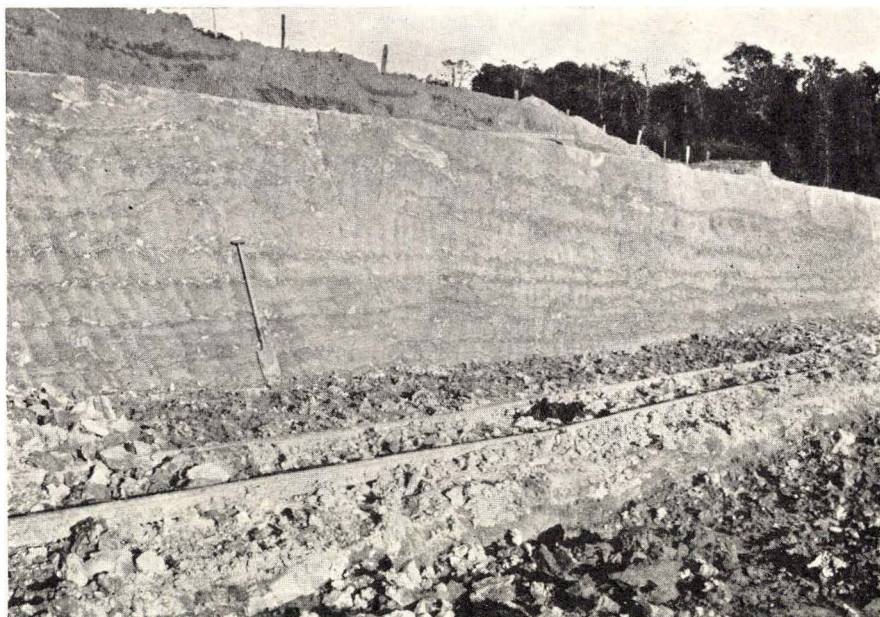


Fig. 13.

Sigurd Hansen fot.

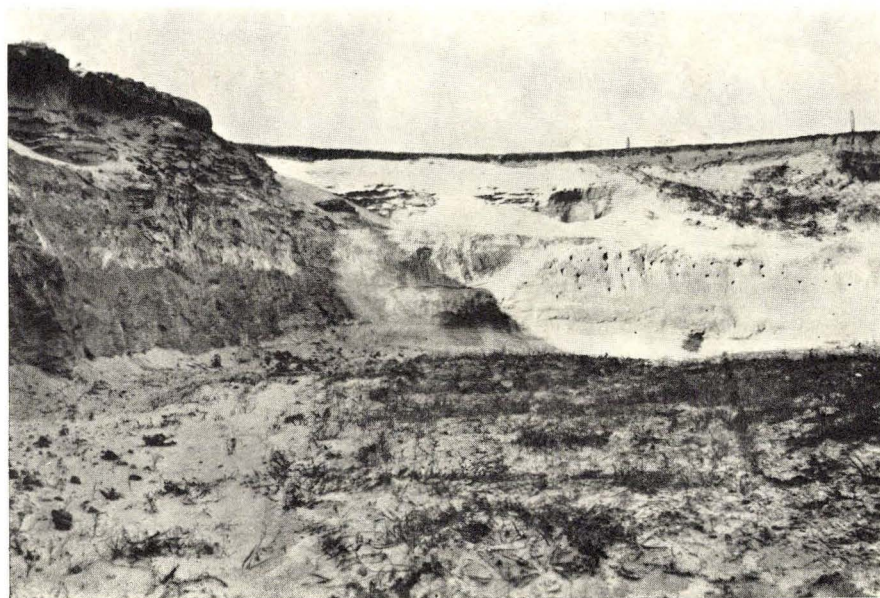


Fig. 14.

Sigurd Hansen fot.

Tavle VIII.

Tavle VIII.

Fig. 15.

Lok. 13. Rendbjerg Teglværks Sandgrav (Grav A). Deltakeglen med Issøsand set fra Sydøst. Yderst til venstre ses et Glimt af Flensborg Fjord, derefter Kystskrænten med Deltakegletoppunktet (ca. 24 m). Længere til højre de lavere Dele af Aflejringskeglen med Præsteskoven i Baggrunden yderst til højre. Side 105, 122 og 188.



Fig. 15.

Sigurd Hansen fot.

Tavle IX.

Tavle IX.

Fig. 16.

Lok. 16. Lille Tornskov Teglværk. Grav A, 1100 m S t. V for Værket. Sandgrav ført ned i Bunden af Lergraven. Forvitret, varvigt Issø-Ler over (varvigt?) Issøsand. Varv 1—7, Varvdiagram 22. Side 193.

Fig. 17.

Lok. 17. Skodsbøl Teglværk I. Grav A's Vestvæg. Forneden Issø-Ler af Type A; derover fossilførende Dryas-Ler med et formodet Allerødlag. Dette ses som et indtil 4 cm tykt Gytjelag lidt under Spadebladet. Side 194.



Fig. 16.

Sigurd Hansen fot.



Fig. 17.

Sigurd Hansen fot.

Tavle X.

Tavle X.

Fig. 18.

Lok. 18. Skodsbøl Teglværk II. Nederste Afsatsvæg. Varvigt Issø-Ler (Type B) overlejrende uvarvigt Issø-Ler (Type A). Grænsen mellem de to Dannelser er skarp. Midt i Billedet gennemsætter et skraatstillet Spring Aflejringerne (Springhøjde 75 cm). Nord til venstre, Syd til højre. Side 196.

Fig. 19.

Lok. 19. Skodsbøl Teglværk III. Vestvæggens Nordende. Ret storvarvigt Issø-Ler. Varvdiagram 28. Side 199.

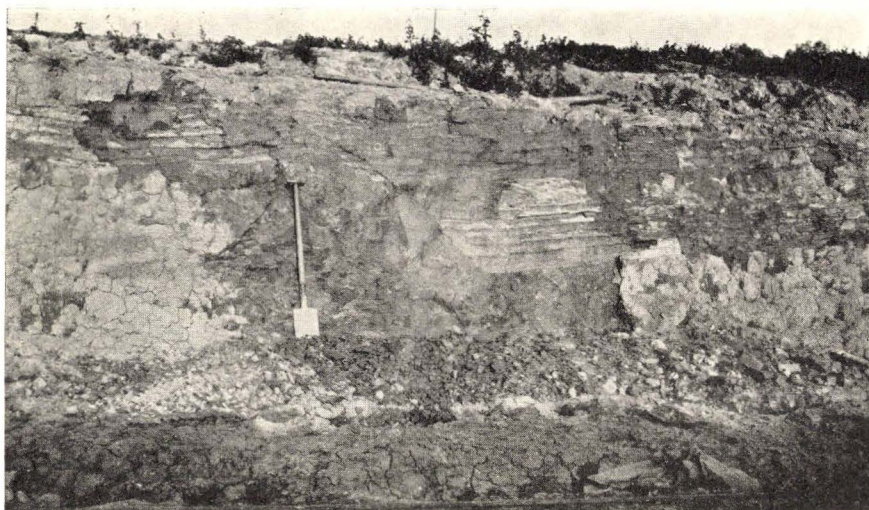


Fig. 18.

Sigurd Hansen fot.

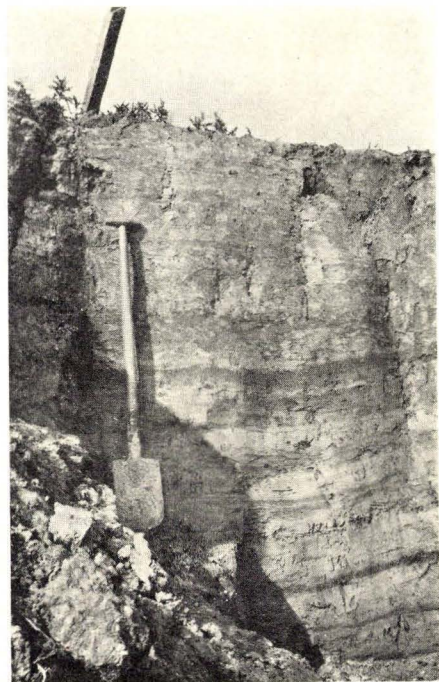


Fig. 19. Sigurd Hansen fot.

Tavle XI.

Tavle XI.

Fig. 20.

Lok. 19. Skodsbøl Teglværk III. Vestvæggens Nordende. Ret storvarvigt Issø-Ler. Varvdiagram 28. Side 199.

Fig. 21.

Lok. 20. Skodsbøl Teglværk IV. Grav B. Lervæg med Moræneler i Gravbunden fornedet i Væggen til venstre (omkring Hakken), dækket af en Overgangsdannelse mellem Moræneler og Issø-Ler af Type A, hvilken Dannelse indtager Hovedparten af Væggen. Under Hegnspælene ses et Bassin i denne Aflejnings Overflade udfyldt med varvigt Issø-Ler af Type B. Varvdiagram 32. Smlgn. Tekstfigur 13 Side 203.

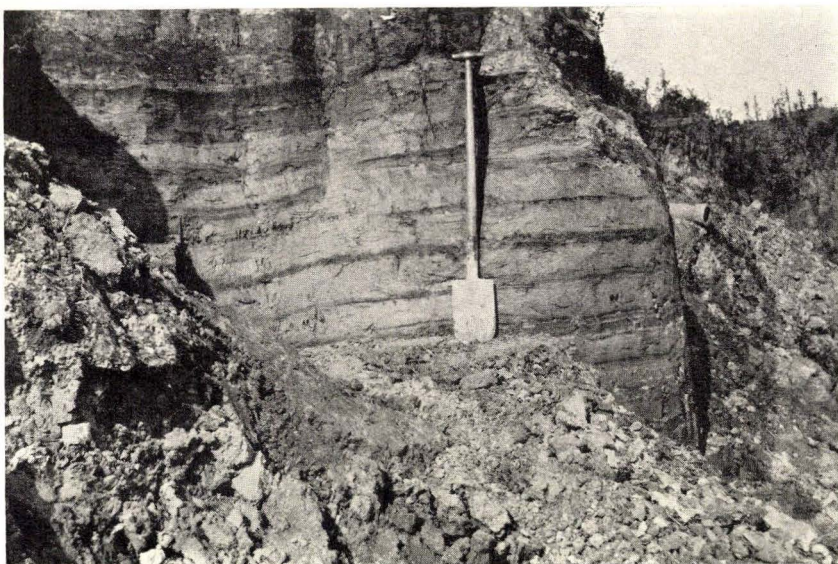


Fig. 20.

Sigurd Hansen fot.

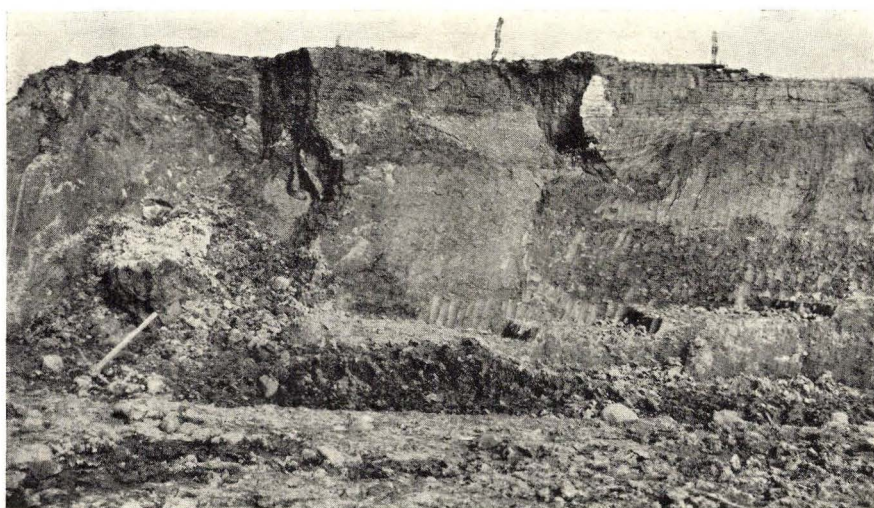


Fig. 21.

Sigurd Hansen fot.

Tavle XII.

Tavle XII.

Fig. 22.

Lok. 21. Nybøl Teglværk I. Grav A. Lervæg i den sydøstligste Del af Gravbuen med uforvitret Issø-Ler fornedet af Type A, opadtil særlig i den øvre Afsatsvæg efterhaanden gaaende over til Type B med aftagende Varvmægtighed. Varvdiagrammer 35 og 36. Side 205.

Fig. 23.

Lok. 21. Nybøl Teglværk I. Grav A. Nærbillede af Lervæg med noget forvitret, varvigt Issø-Ler, hørende til den øvre Del af Lagserien. Maalestedet for Varvdiagram 36. Side 205.

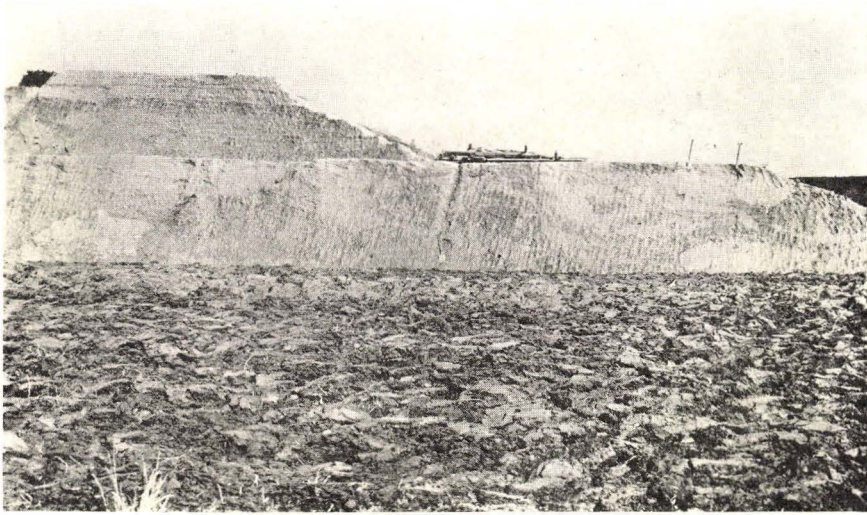


Fig. 22

Sigurd Hansen fot.

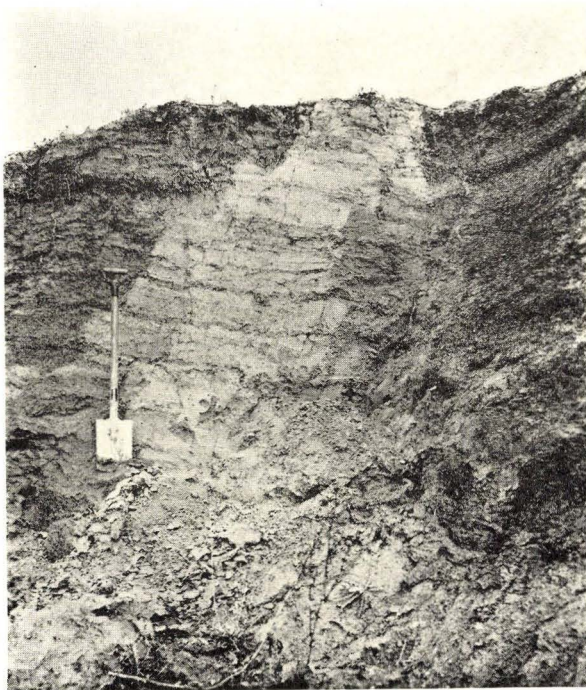


Fig. 23.

Sigurd Hansen fot.

Tavle XIII.

Tavle XIII.

Fig. 24.

Lok. 22. Nybøl Teglværk II. Lervæg, hvis nedre og største Del indtages af Issø-Ler af Type A. Foroven et Par m af tydeligt varvigt Issø-Ler af Type B. Maalestedet for Varvdiagram 40. Side 207.

Fig. 25.

Lok. 22. Nybøl Teglværk II. Samme Lervæg som i Fig. 24 men lidt vestligere; Overgangen fra Type A Ler fornedet til Type B Ler foroven er her mere gradvis. Varvdiagram 39. Side 208.

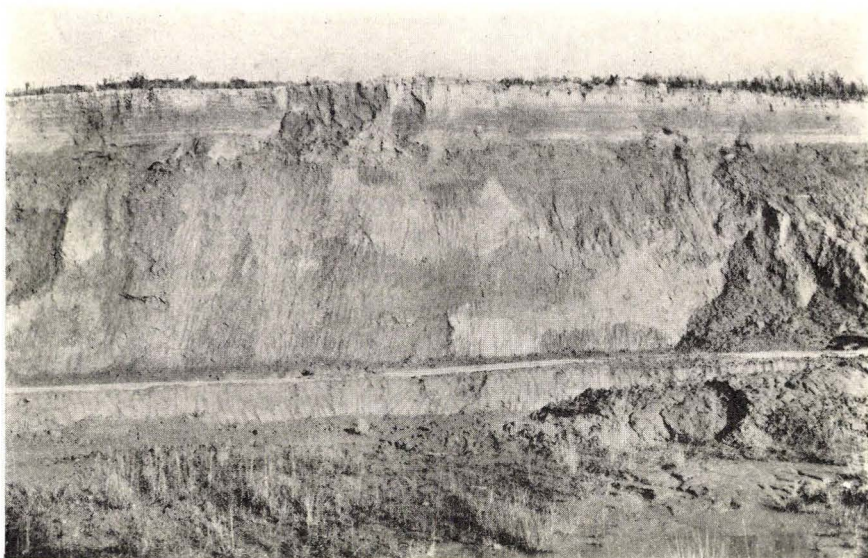


Fig. 24.

Sigurd Hansen fot.



Fig. 25.

Sigurd Hansen fot.

Tavle XIV.

Tavle XIV.

Fig. 26.

Lok. 23. Nybøl Teglværk III. Hovedgravens Lervæg Nord for Værket med uvarvigt Issø-Ler af Type A (til lidt over Tipvognens Højde) og derover storvarvigt Ler af Type B. Øverst forvitret Ler med decimeterstore Varv. Varvdiagrammer 41, 42 og 43. Side 208—210.

Fig. 27.

Lok. 29. Fladbjærg. Gravens Nordrand. Profil i forvitret varvigt Issø-Ler med to veludviklede store Vinterlag. Varvtykkelsen 50 cm. Varvdiagram 46. Side 215.



Fig. 26.

Sigurd Hansen fot.

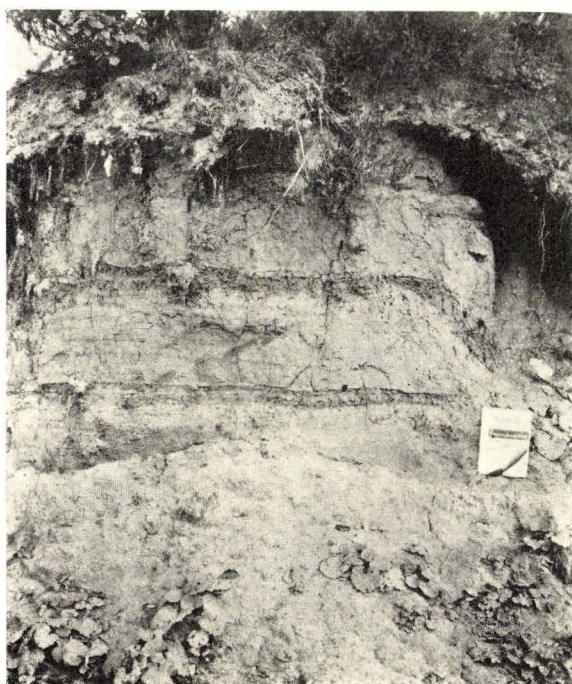


Fig. 27.

Sigurd Hansen fot.

Tavle XV.

Tavle XV.

Fig. 28.

Lok. 29. Fladbjærg. Gravens Nordrand. Detailbillede af Væggen i Fig. 27, visende Opbygningen af Varv 3. De to Mønter sidder paa hvert sit Vinterlag. Varvdiagram 46. Side 215.

Fig. 29.

Lok. 31. Fredsted Teglværk. Sandgrav i Gravbunden. Profil (a) i Issøsand med fremtrædende Finlagdeling (Døgnlag?). Maalestokken ca. $\frac{1}{2}$ m. Side 218.



Fig. 28. Sigurd Hansen fot.

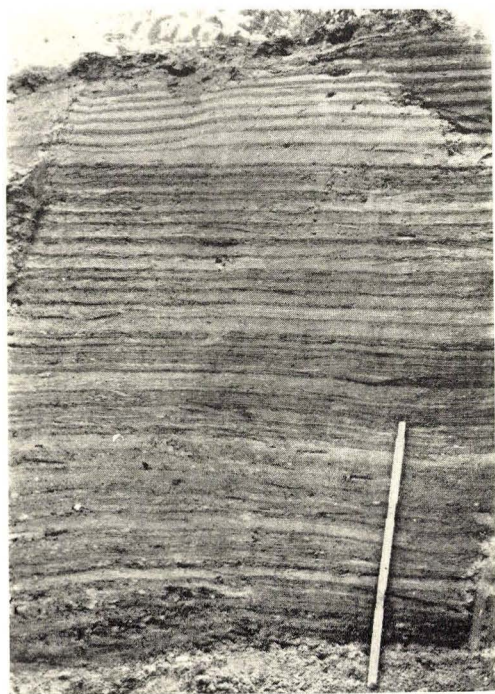


Fig. 29. Sigurd Hansen fot.

Tavle XVI.

Tavle XVI.

Fig. 30.

Lok. 33. Kolding Teglværks Lergrav. Fold i Serie af Issølag: vekslende Lag af Issøsand og Issø-Ler. Side 220.

Fig. 31.

Lok. 34. Bøgager Teglværk. Profil i Lervæg med forvitret, uvarvigt Issø-Ler. Leret af udpræget Strukturtype B. Side 221.



Fig. 30.

V. Nordmann fot.



Fig. 31. Sigurd Hansen fot.

Tavle XVII.

Tavle XVII.

Fig. 32.

Lok. 43 a. Lundgaard Teglværk ved Stoholm. Grav A. Profil i forvitret, varvigt Issø-Ler (Varv 5—22). Varvdiagram 53. Side 227.

Fig. 33.

Lok. 50 C. Juelsbjærg Teglværks Lergrav ved Stenstrup. Syd-væggens vestlige Del med den store Sandlinse 1928. Sammenlign Tekstfigur 15. Side 238.

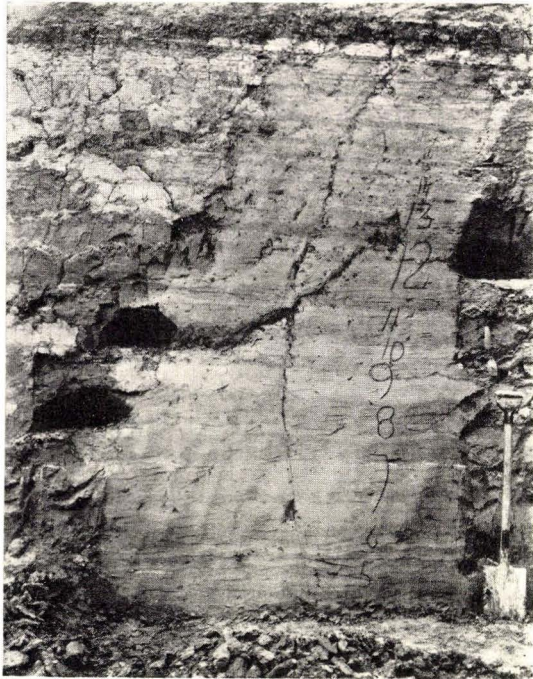


Fig. 32. Sigurd Hansen fot.

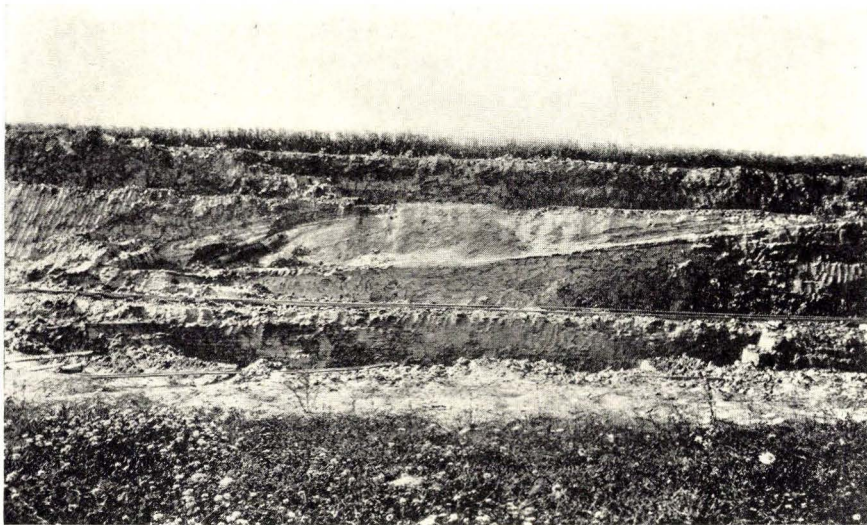


Fig. 33.

Sigurd Hansen fot.

Tavle XVIII.

Tavle XVIII.

Fig. 34.

Lok. 50 C. Juelsbjærg Teglværks Lergrav ved Stenstrup. Profil i varvigt Issø-Ler (h), Gravens Sydvesthjørne. Varvdiagram 62. Side 241.

Fig. 35.

Lok. 50 C. Juelsbjærg Teglværks Lergrav ved Stenstrup. Nærbillede af Lervæggen i Fig. 34. Varvene 7—19. Varvdiagram 62. Side 241.

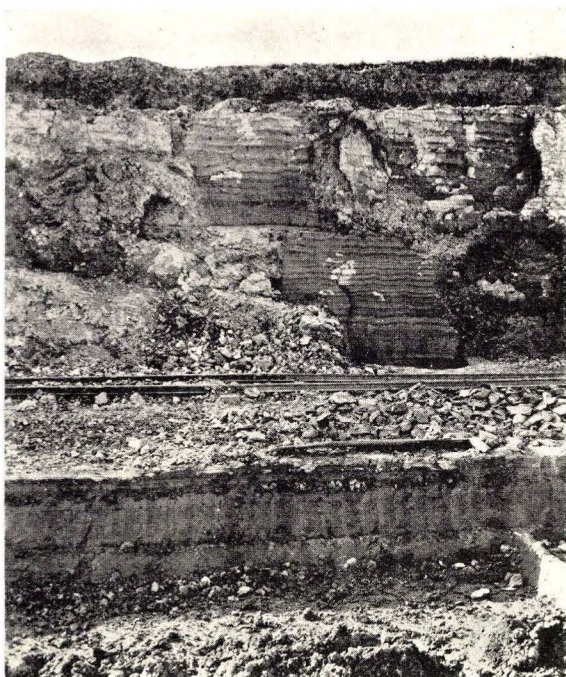


Fig. 34. Sigurd Hansen fot.



Fig. 35. Sigurd Hansen fot.

Tavle XIX.

Tavle XIX.

Fig. 36.

Lok. 50 D. Stenstrup Nye Teglværks Lergrav. Sydveggen længst mod Øst. Uforvitret, varvigt Issø-Ler. Varvdiagram 69. Side 244.

Fig. 37.

Lok. 50 D. Stenstrup Nye Teglværks Lergrav. Nærbillede af Væggen i Fig. 36. Varvene 4—11. Varvdiagram 69. Side 245.



Fig. 36.

Sigurd Hansen fot.

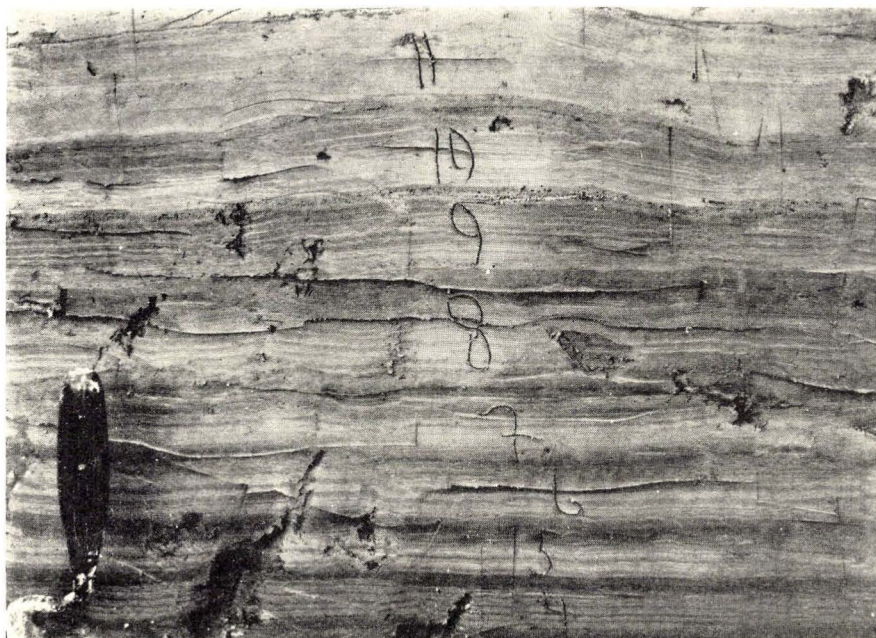


Fig. 37.

Sigurd Hansen fot.

Tavle XX.

Tavle XX.

Fig. 38.

Lok. 50 F. Petersminde Teglværks sydlige Grav. Lervæg gennem varvigt Issø-Ler visende stærke sekundære Forstyrrelser. Sammenlign Tekstfigur 17. Varvdiagram 71. Side 246.

Fig. 39.

Lok. 53. Ejby Teglværk Øst for Odense. Profil i morænedækket Issø-Ler med svagt fremtrædende Zonedelingsvarvighed. Bemærk de hvide Papirtrekanter, der markerer de formodede Varvgrænser. Varvdiagram 79. Side 260.

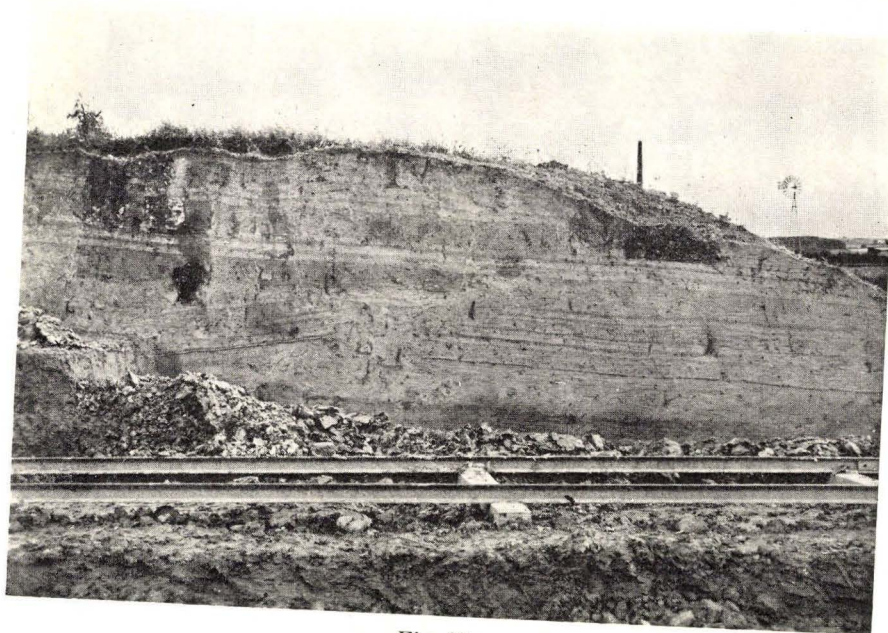


Fig. 38.

Sigurd Hansen fot.

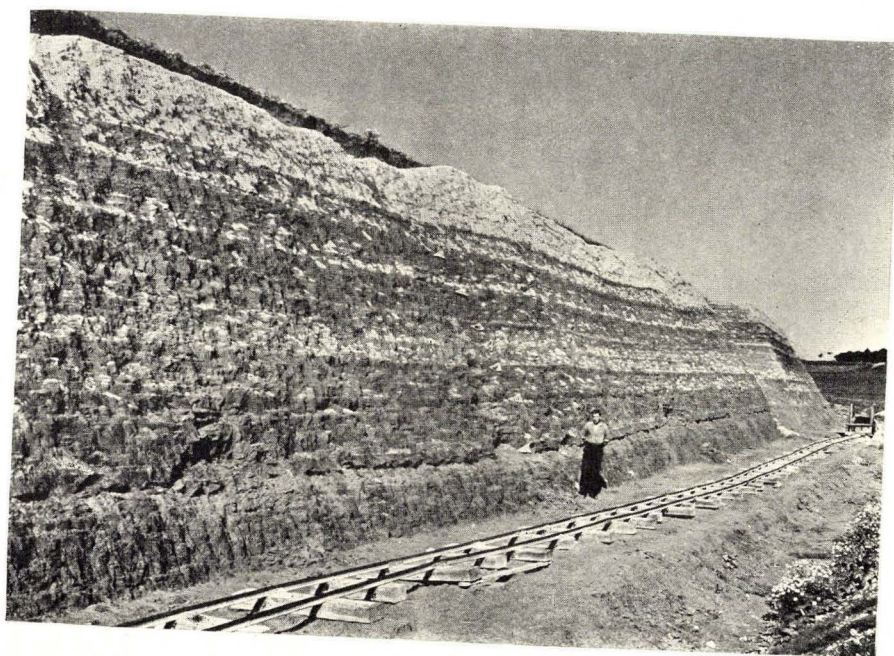


Fig. 39.

Sigurd Hansen fot.

Tavle XXI.

Tavle XXI.

Fig. 40.

Lok. 59. Tommerup Teglværks Lergrav. Nordvestvæggen. Forvitret Issø-Ler med Zonedelingsvarvighed. Varvdiagram 81. Side 264.

Fig. 41.

Lok. 59. Tommerup Teglværks Lergrav. Nærbillede fra Nordvestvæggen, visende de smukke, guirlandeformige Bølger i Issø-Leret. Baandene med den sprukne Overflade er Efteraars- eller Vinterzonerne Side 264.



Fig. 40.

Sigurd Hansen fot.

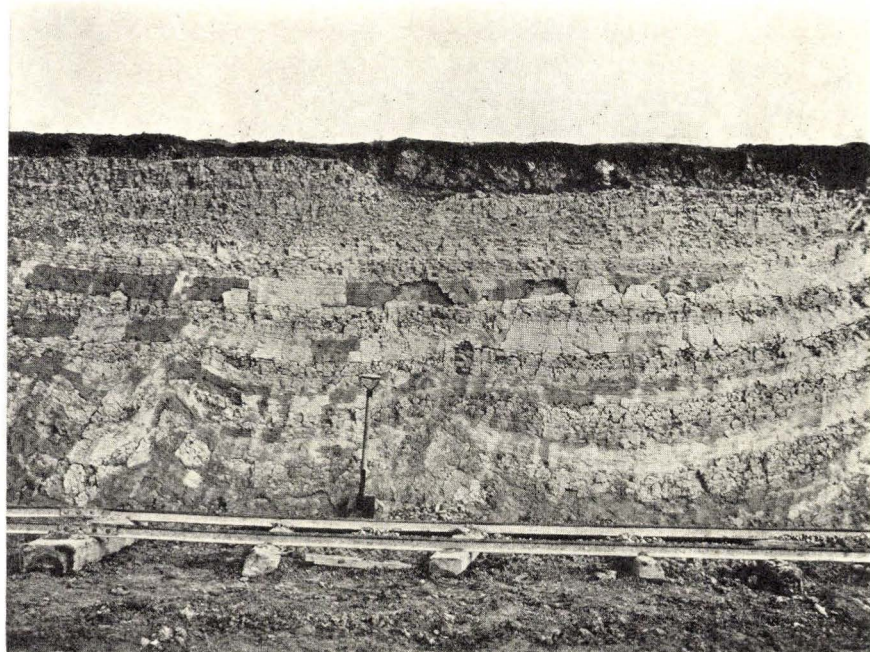


Fig. 41.

Sigurd Hansen fot.

Tavle XXII.

Tavle XXII.

Fig. 42.

Lok. 59. Tommerup Teglværks Lergrav. Vestvæggen med forvitret Issø-Ler opdelt i Zonedelingsvarv. Varvdiagram 83. Side 265.

Fig. 43.

Lok. 64. Knabstrup Teglværks Lergrav. Den store Gravemaskinevæg i Issø-Ler af Type B uden skelnelig Varvighed. Side 271.



Fig. 42.

Sigurd Hansen fot.

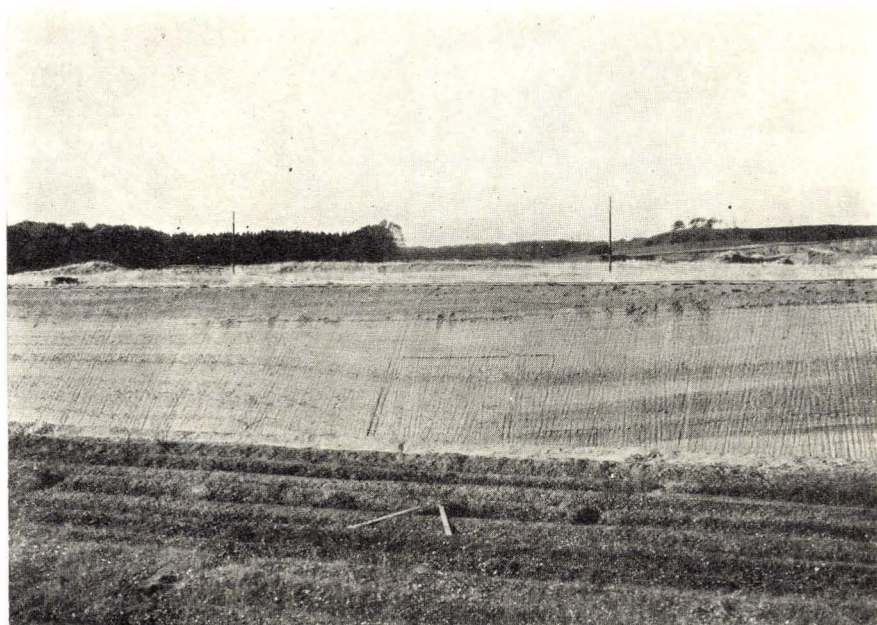


Fig. 43.

Sigurd Hansen fot.

Tavle XXIII.

Tavle XXIII.

Fig. 44.

Lok. 70. Undløse Teglværks Grav A. Forvitret, varvigt Issø-Ler.
Varvdiagram 88. Side 280.

Fig. 45.

Lok. 70. Undløse Teglværks Grav A. Forvitret, varvigt Issø-Ler.
Detaille af Væggen i Fig. 44. Varvdiagram 88. Side 280.

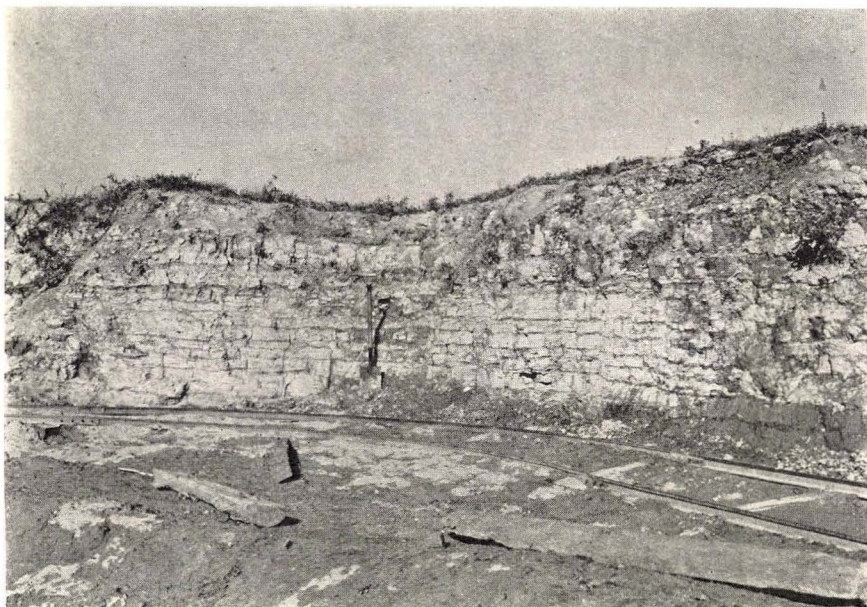


Fig. 44.

Sigurd Hansen fot.

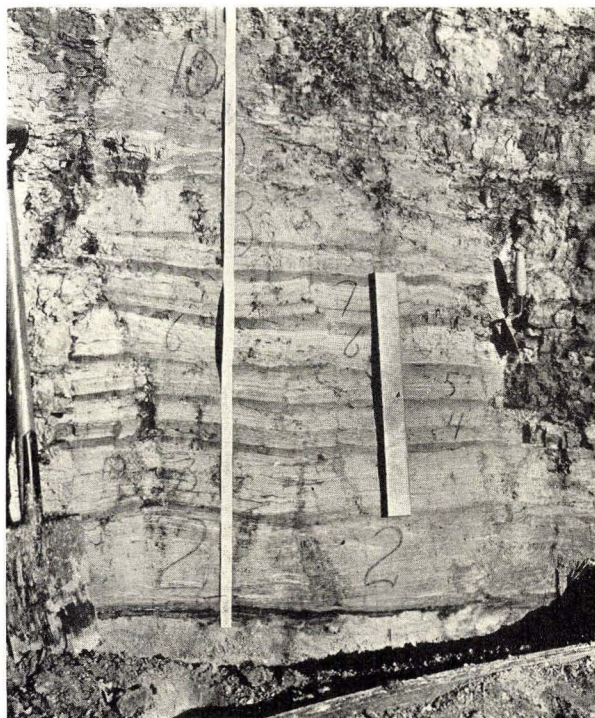


Fig. 45.

Sigurd Hansen fot.

Tavle XXIV.

Tavle XXIV.

Fig. 46.

Lok. 70. Undløse Teglværk. Grav B. Nedre Afsatsvæg. Uforvitret, varvigt Issø-Ler. Varvdiagram 89. Side 281.

Fig. 47.

Lok. 76. Hedehus Teglværket. Grav A. Uforvitret Issø-Ler med tvivlsomme Zonedelingsvarv. Varvdiagram 91. Side 288.

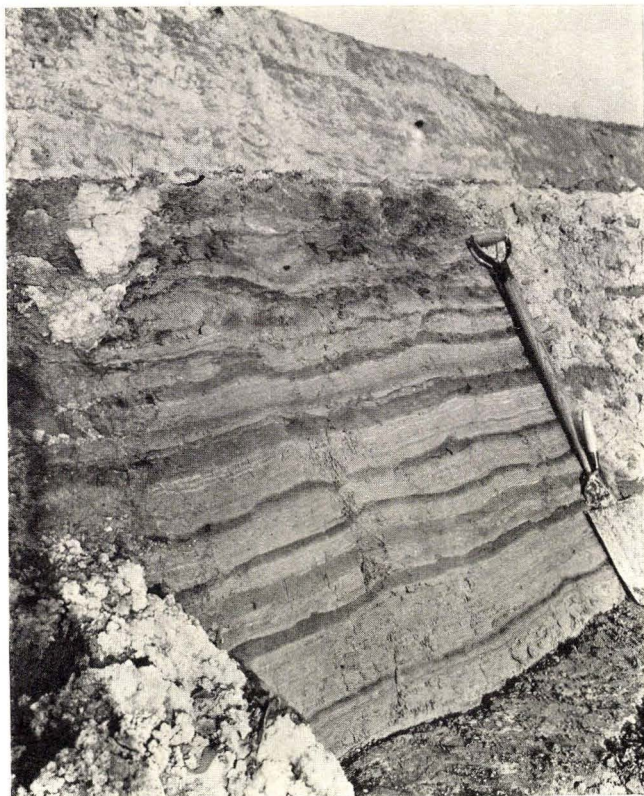


Fig. 46.

Sigurd Hansen fot.



Fig. 47.

Sigurd Hansen fot.

Tavle XXV.

Tavle XXV.

Fig. 48.

Lok. 76. Hedehus Teglværket. Grav D (Reerslev Graven). Forvitret, varvigt Issø-Ler. Varvdiagram 93. Side 290.

Fig. 49.

Lok. 82. Lergrav i Høvelts Bjærg. Uforvitret Issø-Ler af Type B med stærkt fremtrædende Finlagdeling men uden skelnelige Varv. Side 296.

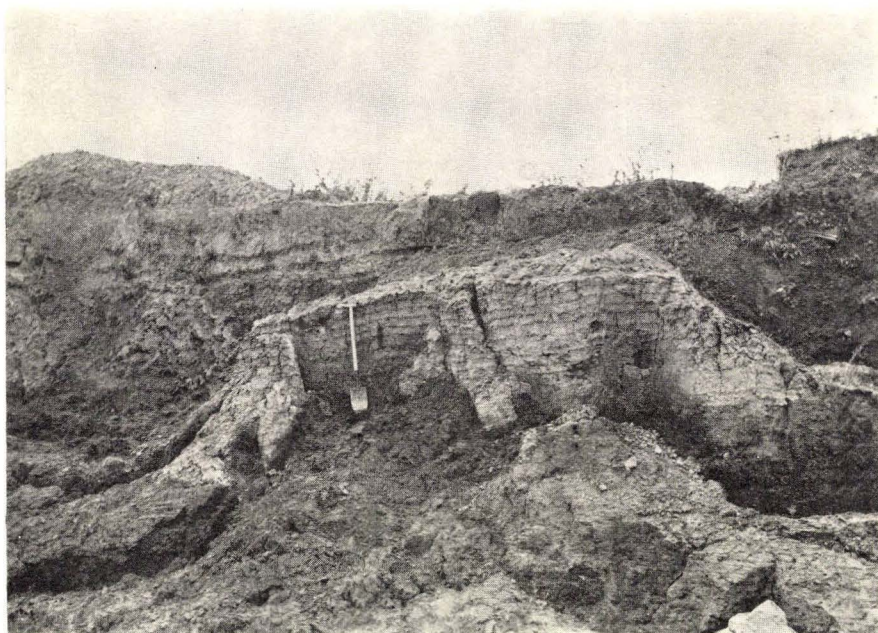


Fig. 48.

Sigurd Hansen fot.

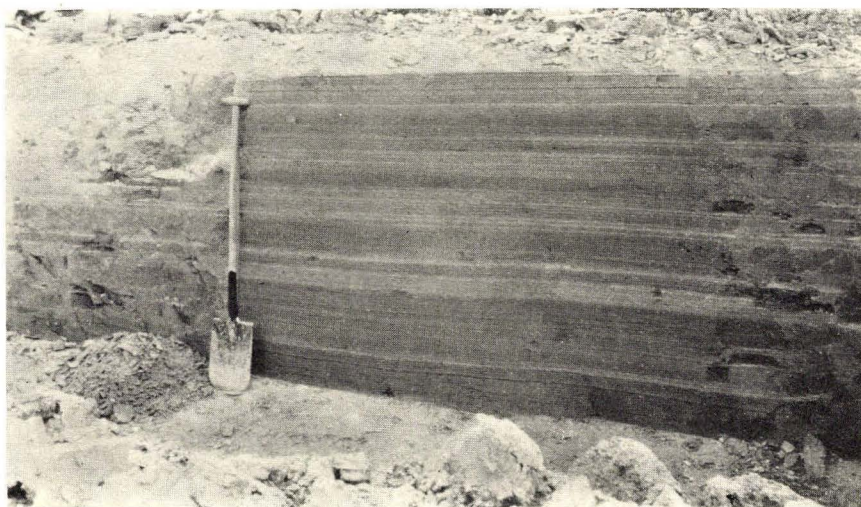


Fig. 49.

Sigurd Hansen fot.

Tavle XXVI.

Tavle XXVI.

Fig. 50.

Lok. 86. Strødam Grusgrav, Nord for Hillerød. Forvitret, varvigt
Issø-Ler mellem Grusbænke. Varvdiagram 95. Side 299.

Fig. 51.

Lok. 86. Strødam Grusgrav, Nord for Hillerød. Nærbillede af
Varvserien i Fig. 50. Varvdiagram 95. Side 299.

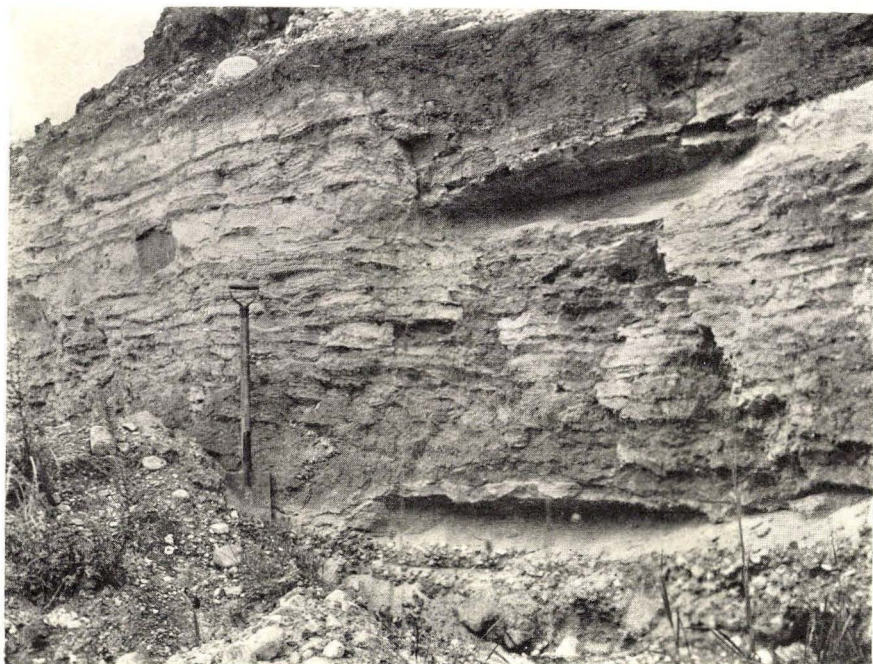


Fig. 50.

Sigurd Hansen fot.



Fig. 51. Sigurd Hansen fot.

Tavle XXVII.

Tavle XXVII.

Fig. 52.

Lok. 96. Dronningmølle Teglværks Lergrav. Næse i Nordvæggen med forvitret Issø-Ler og -Finsand med tydelige Zonedelingsvarv. Varvdiagram 98. Side 308.

Fig. 53.

Lok. 96. Dronningmølle Teglværks Lergrav. Detaille af Væggen i Fig. 52. Varvdiagram 98. Side 308.

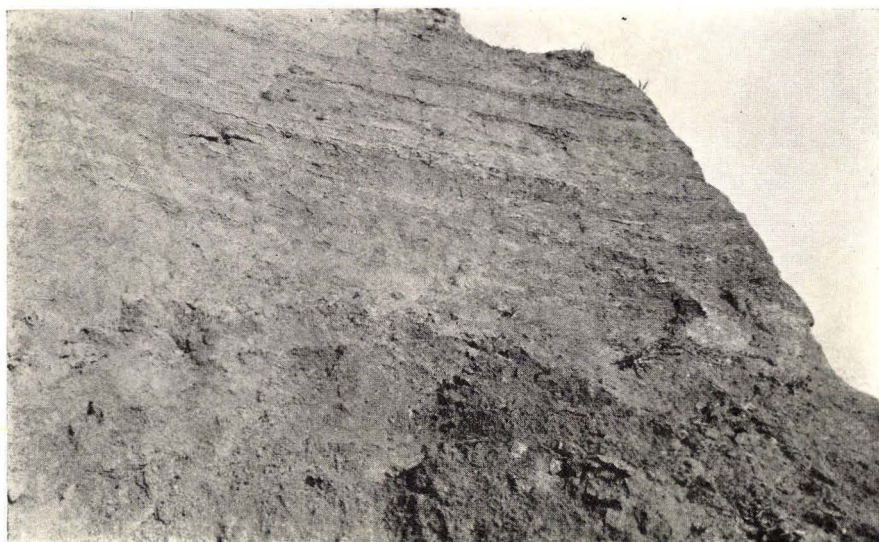


Fig. 52.

Sigurd Hansen fot.



Fig. 53.

Sigurd Hansen fot.

Tavle XXVIII.

Tavle XXVIII.

Fig. 54.

Lok. 109. Veberöd gamle Teglværk. Punkt A. Forvitret, varvigt
Issø-Ler. Varvdiagram 102. Side 319.

Fig. 55.

Lok. 112. Rörum nedlagte Teglværk. Forvitret Issø-Ler med
usikker Varvighed men stærkt udviklet Finlagdeling. Side 322.



Fig. 54.

Sigurd Hansen fot.



Fig. 55. Sigurd Hansen fot.

Tavle XXIX.

Tavle XXIX.

Fig. 56.

Lok. 136. Cementfabrikken »Norden« ved Aalborg. Grav C. Udsigt over Lergraven med marint, fossilfrit Yoldialer dækket af tynde Aflejringer af postglacial Tørv og Strandsand. Side 344.

Fig. 57.

Lok. 136. Cementfabrikken »Norden« ved Aalborg. Grav C. Profil I. Varvigt, uforvitret, marint Ler. De hvide Papirtrekanter markerer de lyse Vinterlag. Varvdiagram 104. Side 344.



Fig. 56.

Sigurd Hansen fot.



Fig. 57.

Sigurd Hansen fot.

Tavle XXX.

Tavle XXX.

Fig. 58.

Lok. 145. Kanik Teglværk ved Flädie. Nordvæggen. Profil i uforvitret, sen-glacialt Ler med en ikke særlig tydelig Zonedelingsvarvighed. Varvdiagram 112. Side 352.

Fig. 59.

Lok. 146 A. Skånska Cement Aktiebolagets Grav NV for Lomma. Marint, sen-glacialt Lomma-Ler dækket af post-glacialt Sand og Tørv, som bortgraves af den øverste Gravemaskine. Side 354.

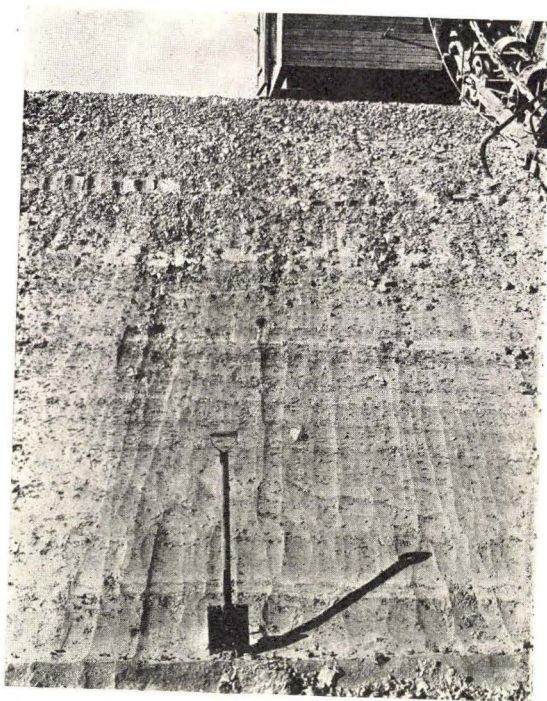


Fig. 58. Sigurd Hansen fot.

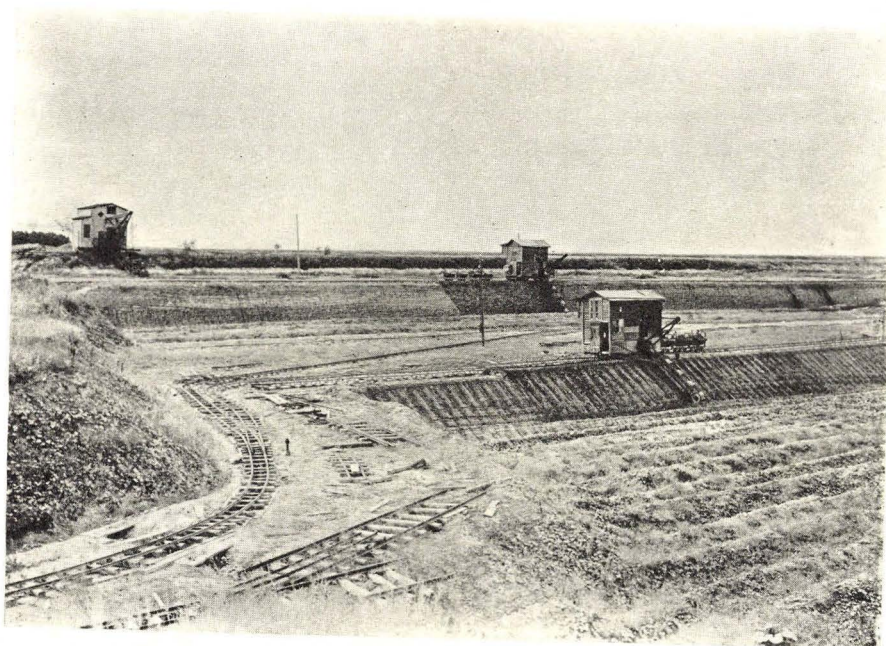


Fig. 59.

Sigurd Hansen fot.

Tavle XXXI.

Tavle XXXI.

Fig. 60.

Lok. 146 A. Bunden af Graven paa Fig. 59. Storvarvigt Lomma-Ler («tegellera») over Moræneler (under Spadebladet). Side 355.

Fig. 61.

Lok. 146A. Bunden af Graven paa Fig. 59. Lomma-Ler («tegellera») med store Zonedelingsvarv (det lyse, sprukne Overtræk dækker de federe Vinterzoner). Side 355.

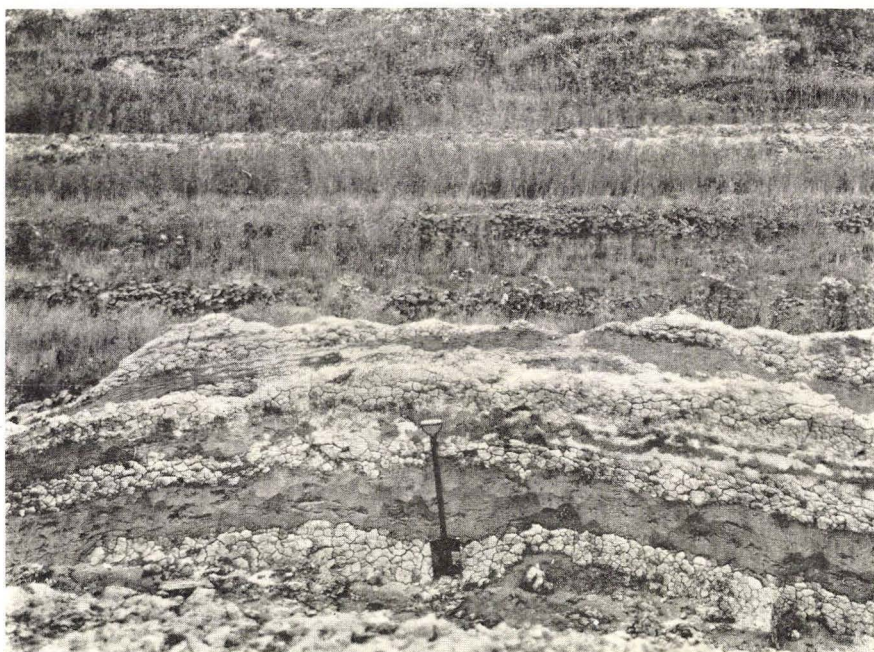


Fig. 60.

Sigurd Hansen fot.



Fig. 61.

Sigurd Hansen fot.

Tavle XXXII.

Tavle XXXII.

Fig. 62.

Lok. 146 B. Lergrav 200 m SØ for Landevejsbroen ved Lomma. Uforvitret Lomma-Ler med Zonedelingsvarv. Varvdiagram 113. Side 356.

Fig. 63.

Lok. 146 C. Lergrav ved Teglværket Oskarsfrid. Uforvitret Lomma-Ler med Zonedelingsvarv. Varvdiagram 114. Side 357.

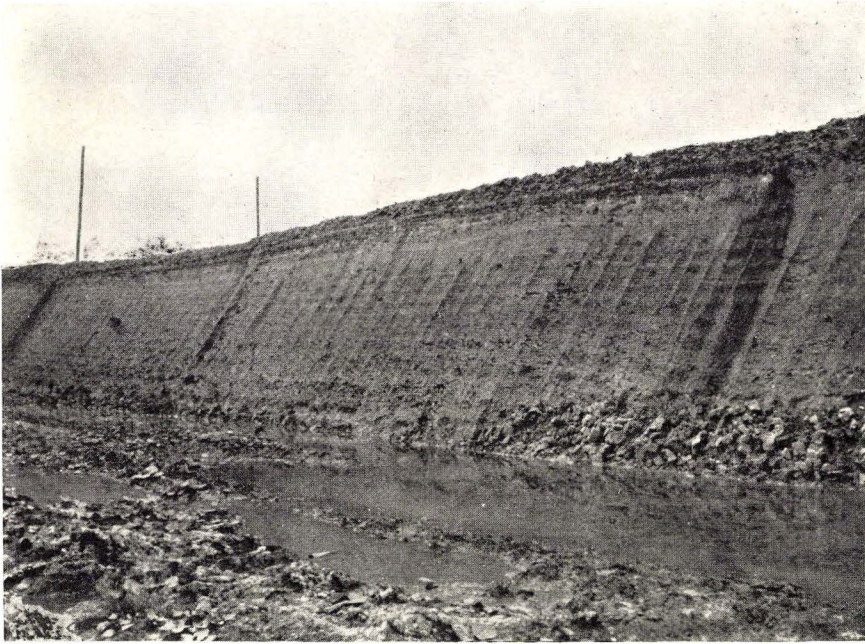


Fig. 62.

Sigurd Hansen fot.

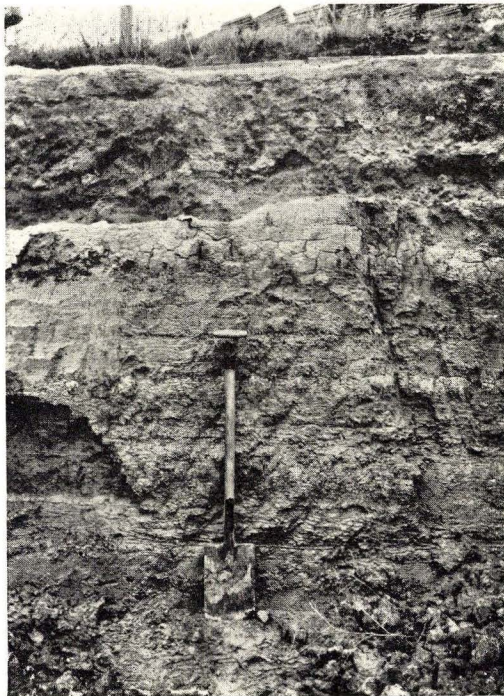


Fig. 63. Sigurd Hansen fot.

Tavle XXXIII.

Tavle XXXIII.

Fig. 64.

Lok. 146 D. Lergrav 500 m SØ for Lomma Kirke. Østvæggen visende Lomma-Ler med iøjnefaldende Zonedelingsvarvighed (sammenlign Fig. 65). I Afvandingsgrøften baltisk Moræneler. Side 357.

D. G. U. II. R. Nr. 63.

Tavle XXXIII.



Fig. 64.

Sigurd Hansen fot.

Tavle XXXIV.

Tavle XXXIV.

Fig. 65.

Lok. 146 D. Lergrav 500 m SØ for Lomma Kirke. Profil i Gravens Nordende. Uforvitret Lomma-Ler med indtil halvmeterstore Zonedelingsvarv. Varvdiagram 115. Side 358.

Fig. 66.

Lok. 146 D. Lergrav 500 m SØ for Lomma Kirke. Profil i Øst-væggens Sydende visende Lomma-Ler med Zonedelingsvarv og det indlejrede, linseformige Morænelersparti, der til venstre for Spaden indtager Væggen omtrent fra Gravbunden op til Niveauet for Spadens Haandtag. Side 358.



Fig. 65.

Sigurd Hansen fot.



Fig. 66.

Sigurd Hansen fot.

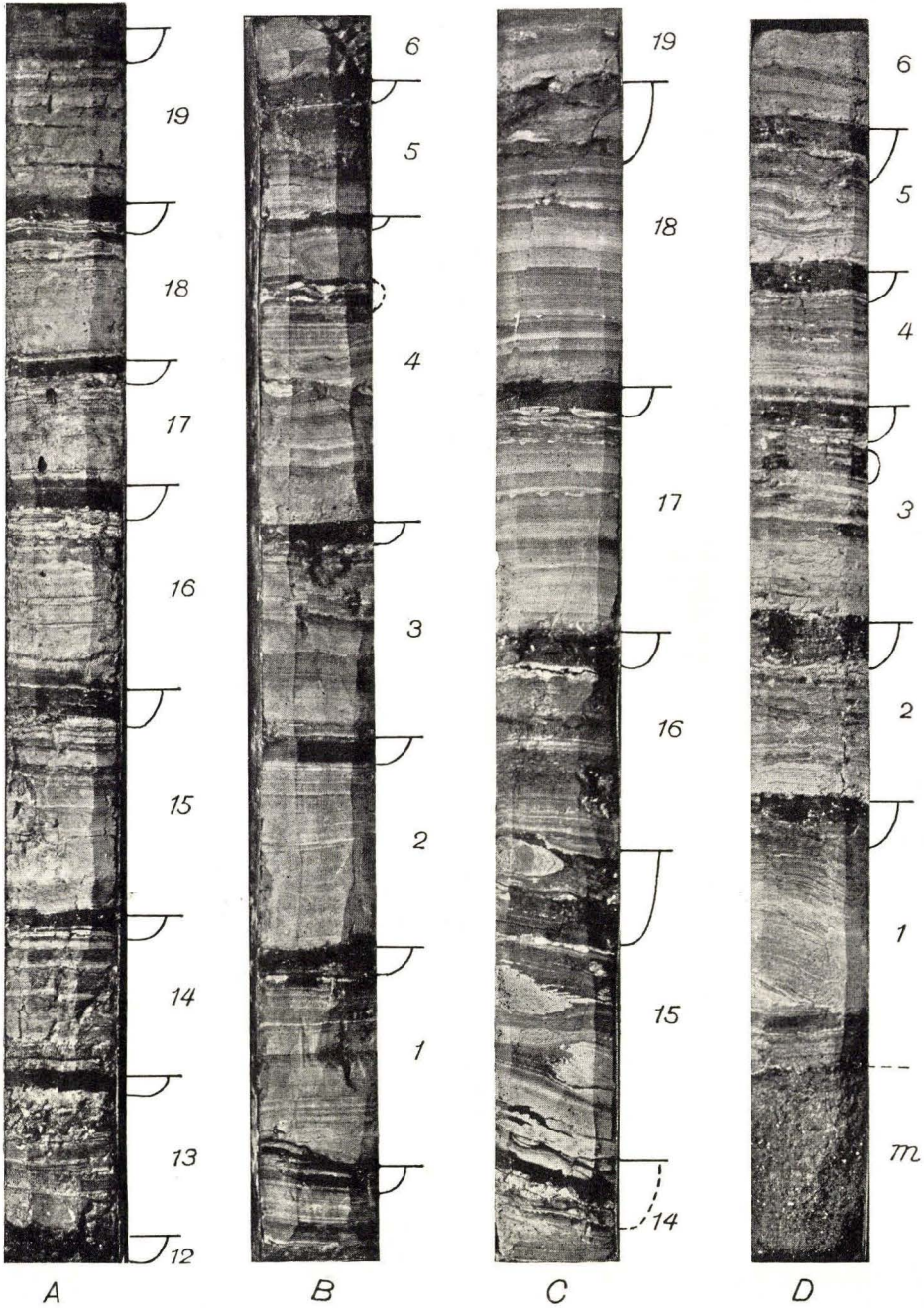
Tavle XXXV.

Tavle XXXV.

Fotografier af Varvprøverender.

Maalestok: ca. $\frac{1}{3}$ af naturlig Størrelse; m = Moræneler.

- Fig. A. Lok. 2. Graasten Teglværk. Grav A. Side 175. Forvitret, varvigt Issø-Ler (Varv 13—19). Varvdiagram 2.
- Fig. B. Lok. 2. Graasten Teglværk. Grav A. Side 175. Uforvitret, varvigt Issø-Ler (Varv 1—6). Varvdiagram 2.
- Fig. C. Lok. 2. Graasten Teglværk. Grav B. Side 177. Uforvitret, varvigt Issø-Ler (Varv 14—19). Varvdiagram 4.
- Fig. D. Lok. 4. Teglværket »Minte«, Egersund. Grav B. Side 182. Forvitret, varvigt Issø-Ler (Varv 1—6). Varvdiagram 14. Sammenlign Fig. E.



S. Bengtsson fot.

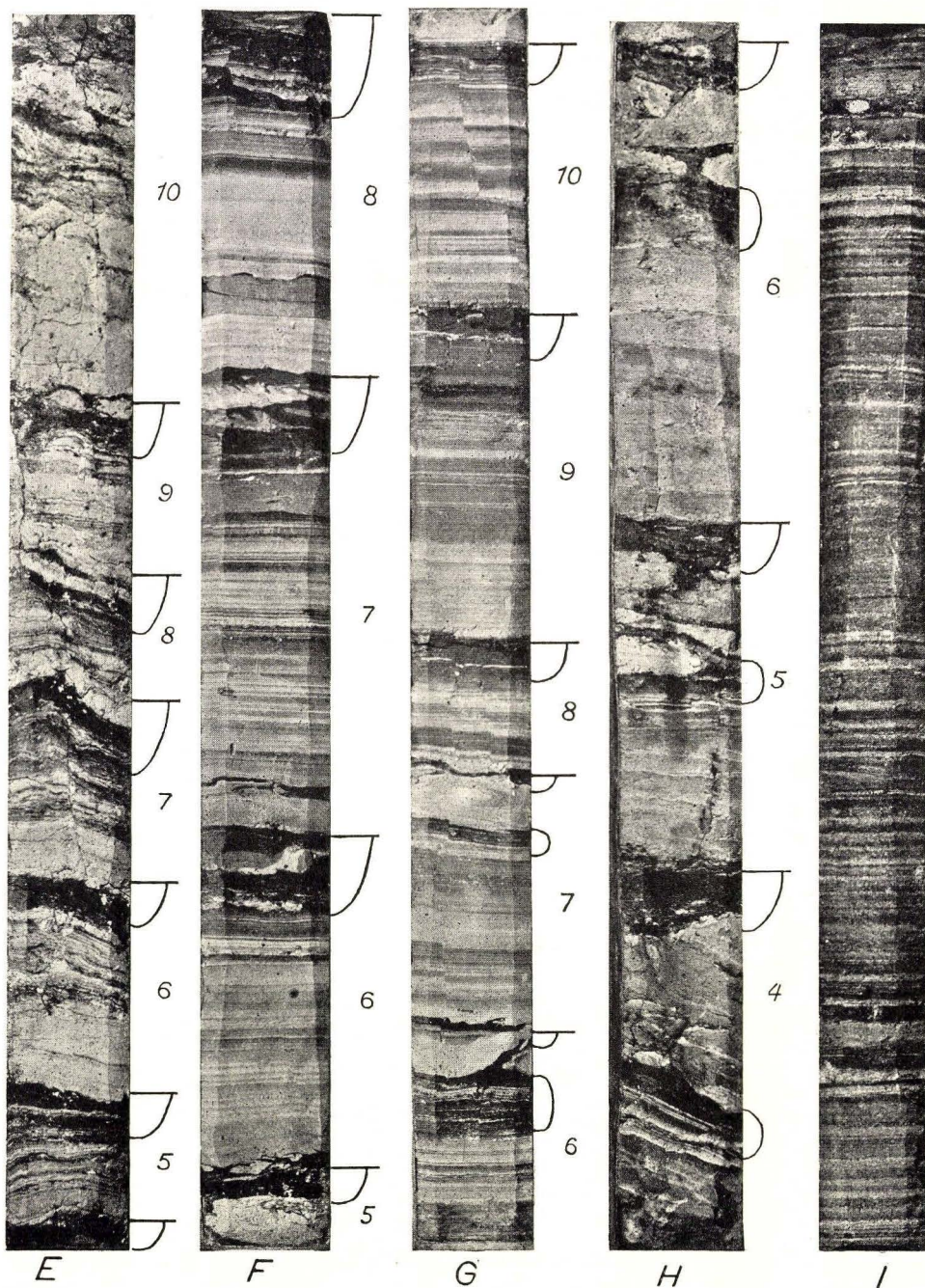
Tavle XXXVI.

Tavle XXXVI.

Fotografier af Prøverender.

Maalestok: ca. $\frac{1}{3}$ af naturlig Størrelse.

- Fig. E. Lok. 4. Teglværket »Minte«, Egersund. Grav B. Side 182. Forvitret, varvigt Issø-Ler (Varv 5—10). Varvdiagram 14. Sammenhørende med Fig. D.
- Fig. F. Lok. 20. Teglværket Skodsbøl IV. Grav A. Side 203. Uforvitret, varvigt Issø-Ler (Varv 6—8). Varvdiagram 34.
- Fig. G. Lok. 21. Nybøl Teglværk I. Grav B. Side 206. Svagt forvitret, varvigt Issø-Ler (Varv 6—10). Varvdiagram 37.
- Fig. H. Lok. 22. Nybøl Teglværk II. Side 207. Forvitret, varvigt Issø-Ler (Varv 4—6). Varvdiagram 40.
- Fig. I. Lok. 34. Bøgager Teglværk. Grejs Issøen. Side 221. Forvitret, uvarvigt men lagdelt Issø-Ler af B-Typen.



S. Bengtsson fot.

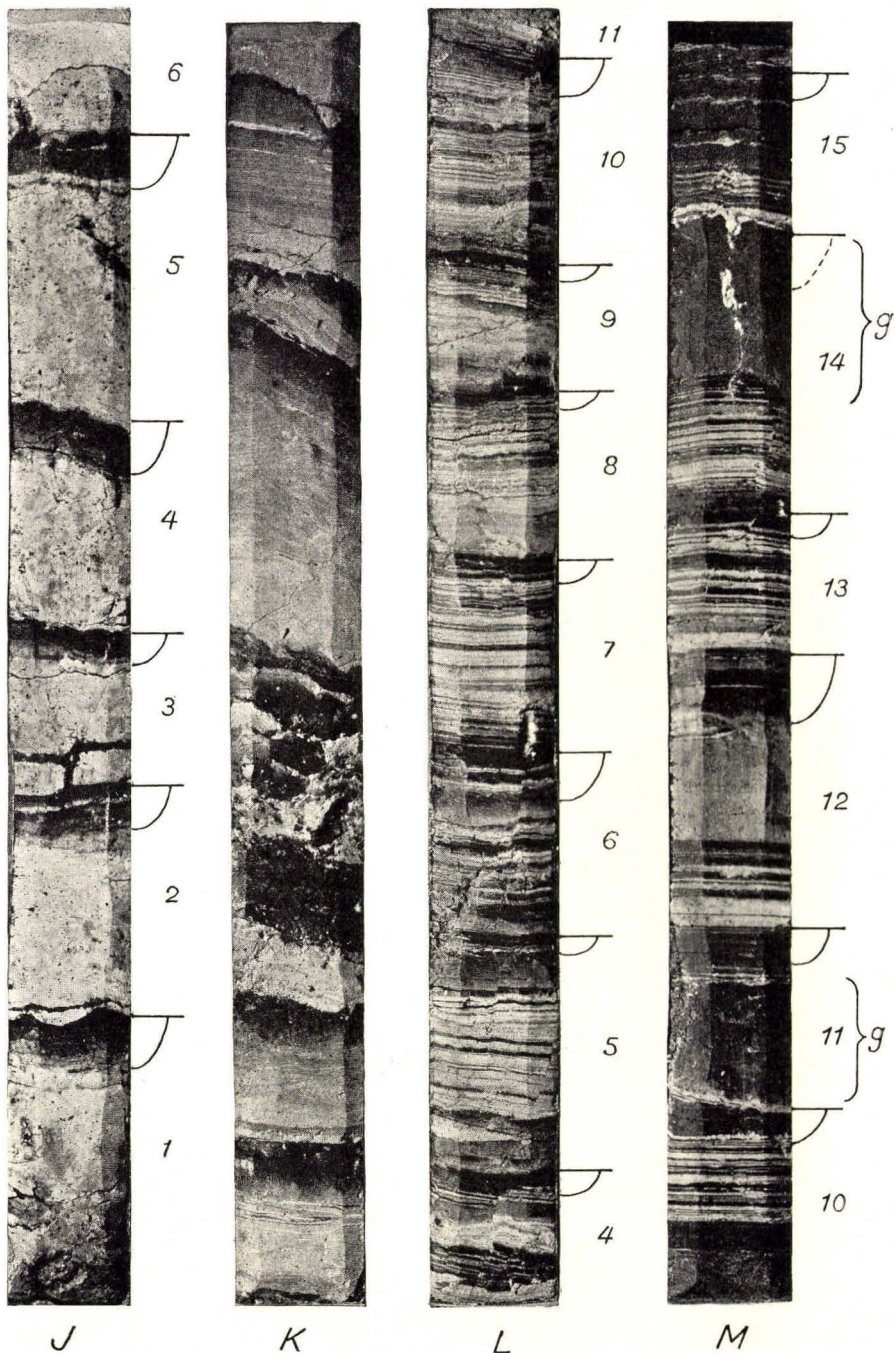
Tavle XXXVII.

Tavle XXXVII.

Fotografier af Varvprøverender.

Maalestok: ca. $\frac{1}{3}$ af naturlig Størrelse.

- Fig. J. Lok. 43 a. Lundgaard Teglværk. Grav A. Side 227. Forvitret, varvigt Issø-Ler (Varv 1—5). Varvdiagram 52.
- Fig. K. Lok. 47. Ydby Teglværk. Grav B. Side 232. Uforvitret, varvigt, morænedækket, forstyrret Issø-Ler.
- Fig. L. Lok. 50 C. Juelsbjærg Teglværk, Stenstrup. Side 241. Uforvitret, varvigt Issø-Ler (Varv 4—10). Varvdiagram 61.
- Fig. M. Lok. 50 D. Stenstrup Nye Teglværks Lergrav. Side 244. Uforvitret, varvigt Issø-Ler (Varv 10—15). Varvdiagram 66. g = Glidningszoner med sammenæltet, strukturløst Ler.



S. Bengtsson fot.

Tavle XXXVIII.

Tavle XXXVIII.

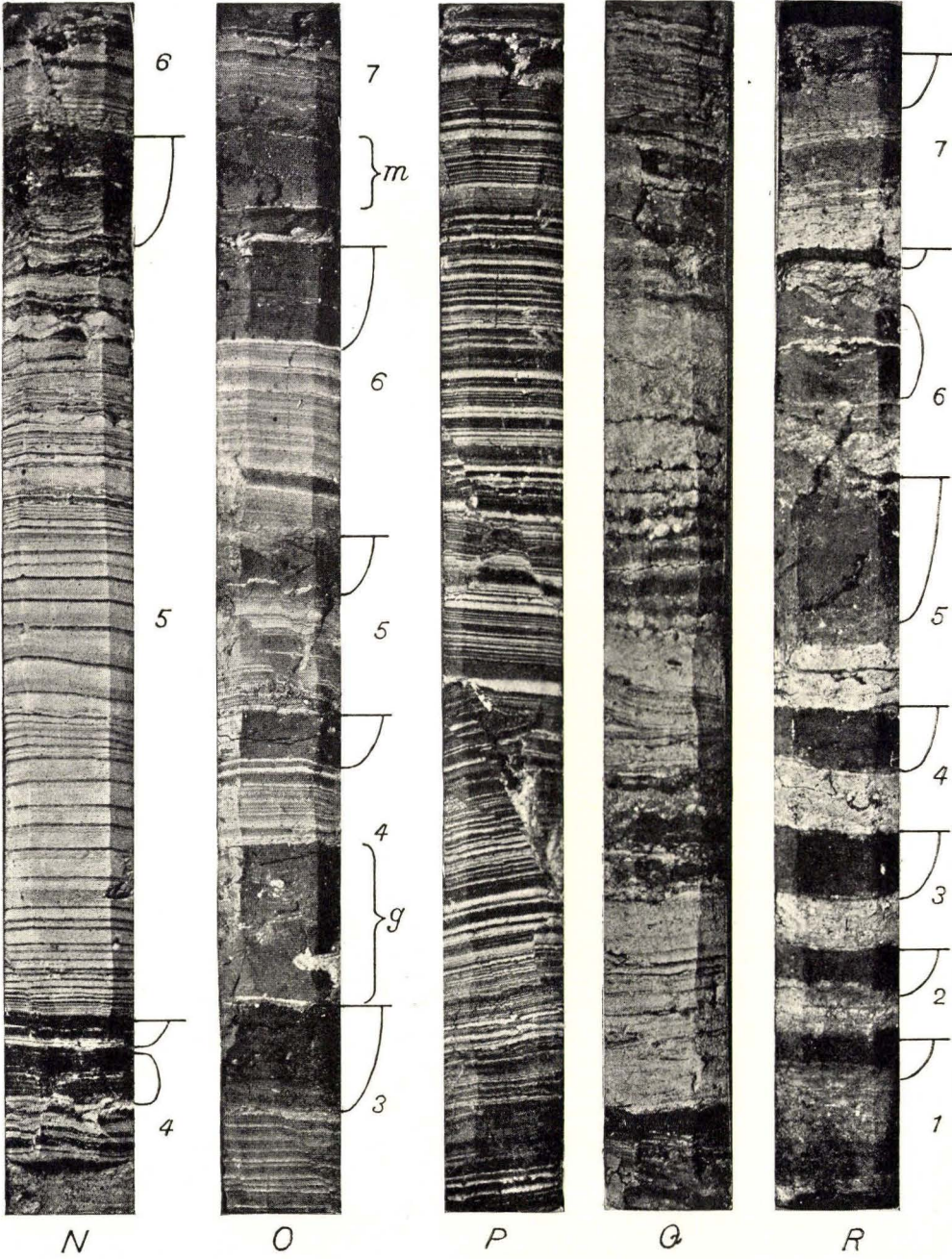
Fotografier af Prøverender.

Maalestok: ca. $\frac{1}{3}$ af naturlig Størrelse.

m = Baand af morænelignende Ler (Moræneslamdække).

g = Glidningszone af strukturløst, sammenæltet Ler.

- Fig. N. Lok. 62. Ubberup Teglværk. Side 269. Svagt forvitret varvigt Issø-Ler. Prøven omfatter Dele af Varv 4 og 6 samt hele Varv 5 med dets Finlagdeling (Døgnlag). Varvdiagram 84.
- Fig. O. Lok. 70. Undløse Teglværk. Grav B. Side 281. Uforvitret, varvigt Issø-Ler (Varv 3—7). Varvdiagram 89.
- Fig. P. Lok. 95. Dønnevælde Teglværk. Side 307. Uforvitret, uvarvigt Issø-Ler af udpræget Strukturtype B.
- Fig. Q. Lok. 96. Dronningmølle Teglværk. Side 308. Uforvitret, varvigt Issø-Ler. Prøven omfatter godt 3 Zonedelingsvarv. Varvdiagram 97.
- Fig. R. Lok. 109 b. Veberød gamle Teglværk. Punkt A. Side 319. Forvitret, varvigt Issø-Ler (Varv 1—7). Varvdiagram 102.



S. Bengtsson fot.

Tavle XXXIX.

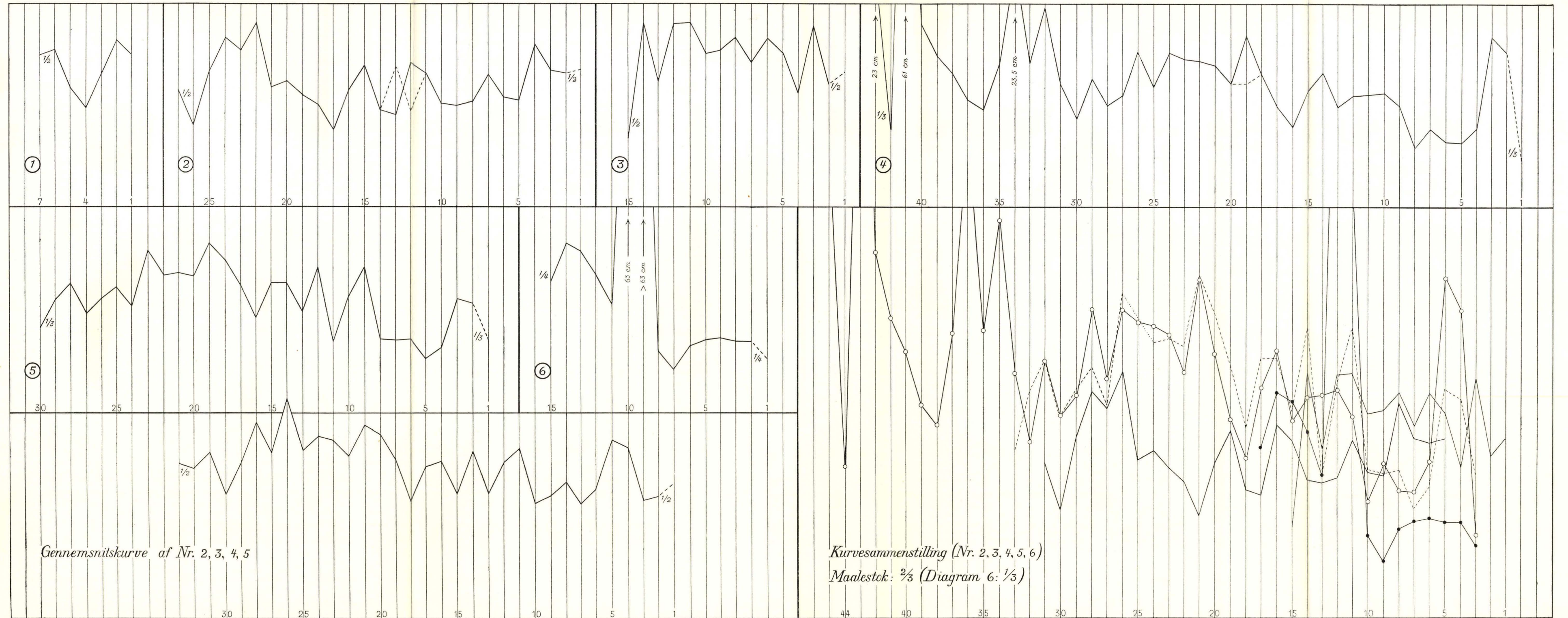
Tavle XXXIX.

Varvdiagrammer.

Egersund Issøens Aflejring.

1. Nederstjernen (Lok. 1). Side 175.
 2. Graasten Teglværk (Lok. 2). Grav A. Side 178.
 3. Graasten Teglværk (Lok. 2). Grav B, østligt. Side 178.
 4. Graasten Teglværk (Lok. 2). Grav B, Profil I. Side 178.
 5. Graasten Teglværk (Lok. 2). Grav B, Profil II. Side 178.
 6. Graasten Teglværk (Lok. 2). Grav B. Side 178.
- Gennemsnitskurve af Nr. 2, 3, 4 og 5. (Side 177).
Kurvesammenstilling af Nr. 2, 3, 4, 5 og 6. (Side 177 og 153).

Brøktallene angiver den Formindskelse, hvori Varvtykkelserne er afbildede. Nummereringen af Varvene gaar altid nedefra opefter i Lervæggene.
Angaaende Fremstillingen af Varvdiagrammerne se Side 165.



Tavle XXXX.

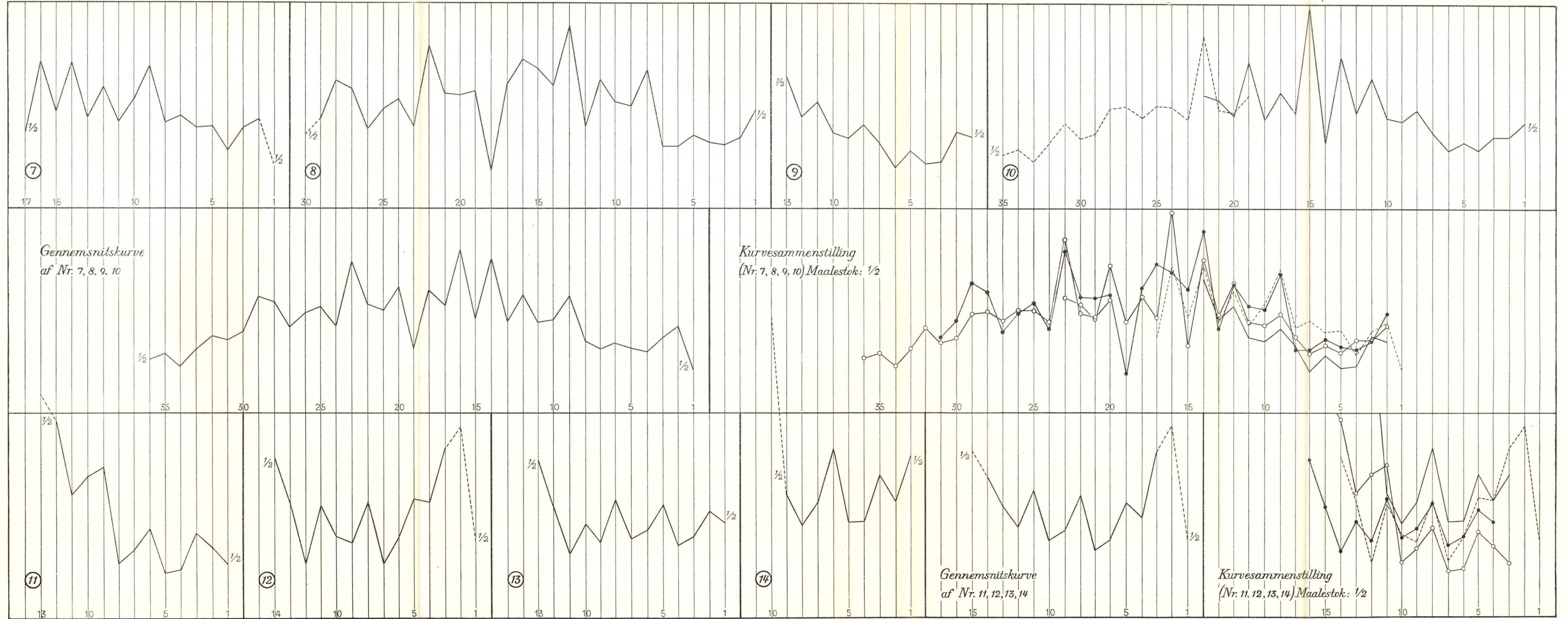
Tavle XXXX.

Varvdiagrammer.

Egersund Issøens Aflejringer.

7. Teglværket Toft, Alnor (Lok. 3). Grav A. Side 181.
 8. Teglværket Toft, Alnor (Lok. 3). Grav B. Side 181.
 9. Teglværket Toft, Alnor (Lok. 3). Grav C, Vestenden. Side 181.
 10. Teglværket Toft, Alnor (Lok. 3). Grav C, Østenden. Side 181.
 11. Teglværket Minte, Egersund (Lok. 4). Grav A. Side 183.
 12. Teglværket Minte, Egersund (Lok. 4). Grav B, vestligst. Side 183.
 13. Teglværket Minte, Egersund (Lok. 4). Grav B, Profil I. Side 183.
 14. Teglværket Minte, Egersund (Lok. 4). Grav B, østligst, Profil II. Side 183.
- Gennemsnitskurve af Nr. 7, 8, 9 og 10. Teglværk Toft. Side 181.
Gennemsnitskurve af Nr. 11, 12, 13 og 14. Teglværk Minte. Side 183.
Kurvesammenstilling af Nr. 7, 8, 9 og 10. Teglværk Toft. Side 181.
Kurvesammenstilling af Nr. 11, 12, 13 og 14. Teglværk Minte. Side 183.

Brøktallene angiver den Formindskelse, hvori Varvtykkelserne er afbildede. Nummereringen af Varvene gaar altid nedefra opefter i Lervæggene.
Angaaende Fremstillingen af Varvdiagrammerne se Side 165.



Tavle XXXXI.

Tavle XXXXI.

Varvdiagrammer.

Egersund Issøens Aflejringer.

Sammenstilling (Konnektion) af Gennemsnitskurver for Graasten (Nr. 2—5),
Toft (Nr. 7—10) og Minte (Nr. 11—14).

15. Kystklinten SØ for Kapellet i Egersund (Lok. 5). Side 184.
16. Grav nær Egersund Postekspedition (Lok. 7). Side 184.
17. Grav Nt.Ø for Egersund Kapel (Lok. 8). Side 185.
18. Grav ca. 200 m SØ for Teglv. Holm (Lok. 10). Side 185.
19. Teglværket Grønland (Lok. 12). Grav B. Side 188.
20. Teglværket Egeskov (Lok. 14). Grav E. Side 191.
21. Teglværket Egeskov (Lok. 14). Grav F. Side 192.
22. Teglværket Lille Tornskov (Lok. 16). Grav A. Side 193.
23. Teglværket Lille Tornskov (Lok. 16). Grav B. Side 194.
24. Skodsbøl Teglværk II (Lok. 18). Side 198.
25. Skodsbøl Teglværk II (Lok. 18). Side 198.
26. Skodsbøl Teglværk II (Lok. 18). Side 198.
27. Skodsbøl Teglværk III (Lok. 19). Side 201.
28. Skodsbøl Teglværk III (Lok. 19). Side 201.
29. Skodsbøl Teglværk III (Lok. 19). Side 201.
30. Skodsbøl Teglværk IV (Lok. 20). Grav A. Side 204.
31. Skodsbøl Teglværk IV (Lok. 20). Grav A. Side 204.
32. Skodsbøl Teglværk IV (Lok. 20). Grav B. Side 204.
33. Skodsbøl Teglværk IV (Lok. 20). Grav A. Side 204.

Brøktallene angiver den Formindskelse, hvori Varvtykkelserne er afbilledede. Nummereringen af Varvene gaar altid nedefra opefter i Lervæggene.

Angaaende Fremstillingen af Varvdiagrammerne se Side 165.

Tavle XXXXII.

Tavle XXXXII.

Varvdiagrammer fra jyske Issø-Aflejringer.

34. Skodsbøl Teglværk IV, Egersund (Lok. 20). Grav A. Side 204.
Kurvesammenstilling af Diagrammerne Nr. 30, 33 og 34. Skodsbøl Teglværk IV. Side 203.
35. Nybøl Teglværk I, Egersund (Lok. 21). Grav A. Side 206.
36. Nybøl Teglværk I, Egersund (Lok. 21). Grav A. Side 207.
37. Nybøl Teglværk I, Egersund (Lok. 21). Grav B. Side 207.
38. Nybøl Teglværk II, Egersund (Lok. 22). Side 208.
39. Nybøl Teglværk II, Egersund (Lok. 22). Profil a. Side 208.
40. Nybøl Teglværk II, Egersund (Lok. 22). Profil b. Side 208.
41. Nybøl Teglværk III, Egersund (Lok. 23). Side 210.
42. Nybøl Teglværk III, Egersund (Lok. 23). Side 210.
43. Nybøl Teglværk III, Egersund (Lok. 23). Side 210.
44. Nybøl Teglværk III, Egersund (Lok. 23). Side 210.
45. Fladbjerg ved Lundtoft Station (Lok. 29). Side 216.
46. Fladbjerg ved Lundtoft Station (Lok. 29). Side 216.
47. Fredsted Teglværk ved Haderslev (Lok. 31). Profil c. Side 219.
48. Fredsted Teglværk ved Haderslev (Lok. 31). Profil c. Side 219.
49. Fredsted Teglværk ved Haderslev (Lok. 31). Profil b. Side 219.
50. Højgaard Teglværk. Grejs Issøen (Lok. 35). Side 222.
51. Ejstrup Teglværk ved Ejstrupholm (Lok. 37). Side 223.
52. Lundgaard Teglværk ved Stoholm (Lok. 43 a). Side 228.
53. Lundgaard Teglværk ved Stoholm (Lok. 43 a). Side 228.
54. Lundgaard Teglværk ved Stoholm (Lok. 43 a). Side 228.
55. Pipers Teglværk ved Stoholm (Lok. 43 b). Side 229.

Brøktallene angiver den Formindskelse, hvori Varvtykkelserne er afbildede. Nummereringen af Varvene gaar altid nedefra opefter i Lervæggene. Angaaende Fremstillingen af Varvdiagrammerne se Side 165.

Tavle XXXXIII.

Tavle XXXIII.

Varvdiagrammer fra Stenstrup Issøens Aflejringer,
indbyrdes konnekterede.

56. Egebjærg Teglværks Lergrav (Lok. 50 A). Side 236.
57. Egebjærg Teglværks Lergrav (Lok. 50 A). Side 237.
58. Egebjærg Teglværks Lergrav (Lok. 50 A). Side 237.
59. Langhøj Teglværks Lergrav (Lok. 50 B). Side 237.
60. Langhøj Teglværks Lergrav (Lok. 50 B). Side 237.
61. Juelsbjærg Teglværks Lergrav (Lok. 50 C). Side 242.
62. Juelsbjærg Teglværks Lergrav (Lok. 50 C). Side 242.
63. Juelsbjærg Teglværks Lergrav (Lok. 50 C). Side 242.
64. Juelsbjærg Teglværks Lergrav (Lok. 50 C). Side 242.
65. Stenstrup Nye Teglværks Lergrav (Lok. 50 D). Side 244.
66. Stenstrup Nye Teglværks Lergrav (Lok. 50 D). Side 244.
67. Stenstrup Nye Teglværks Lergrav (Lok. 50 D). Side 244.
68. Stenstrup Nye Teglværks Lergrav (Lok. 50 D). Side 244.
69. Stenstrup Nye Teglværks Lergrav (Lok. 50 D). Side 245.
70. Stenstrup Nye Teglværks Lergrav (Lok. 50 D). Side 245.
71. Petersminde Teglværks sydlige Grav (Lok. 50 F). Side 248.
72. Petersminde Teglværks sydlige Grav (Lok. 50 F). Side 248.
73. Petersminde Teglværks sydlige Grav (Lok. 50 F). Side 248.
74. Petersminde Teglværks sydlige Grav (Lok. 50 F). Side 248.
75. Petersminde Teglværks nordlige Grav (Lok. 50 G). Side 249.
76. Stationsteglværkets Lergrav (Lok. 50 H). Side 250.
77. Kirkeby Teglværks Grave (Lok. 50 J). Side 251.
78. Kirkeby Teglværks Grave (Lok. 50 J). Side 251.

I alle Varvdiagrammerne paa denne Tavle er Varvtykkelserne afbildede i $\frac{1}{4}$ naturlig Størrelse. Nummereringen af Varvene gaar altid nedefra opefter i Lervæggene.

Angaaende Fremstillingen af Varvdiagrammerne se Side 165.



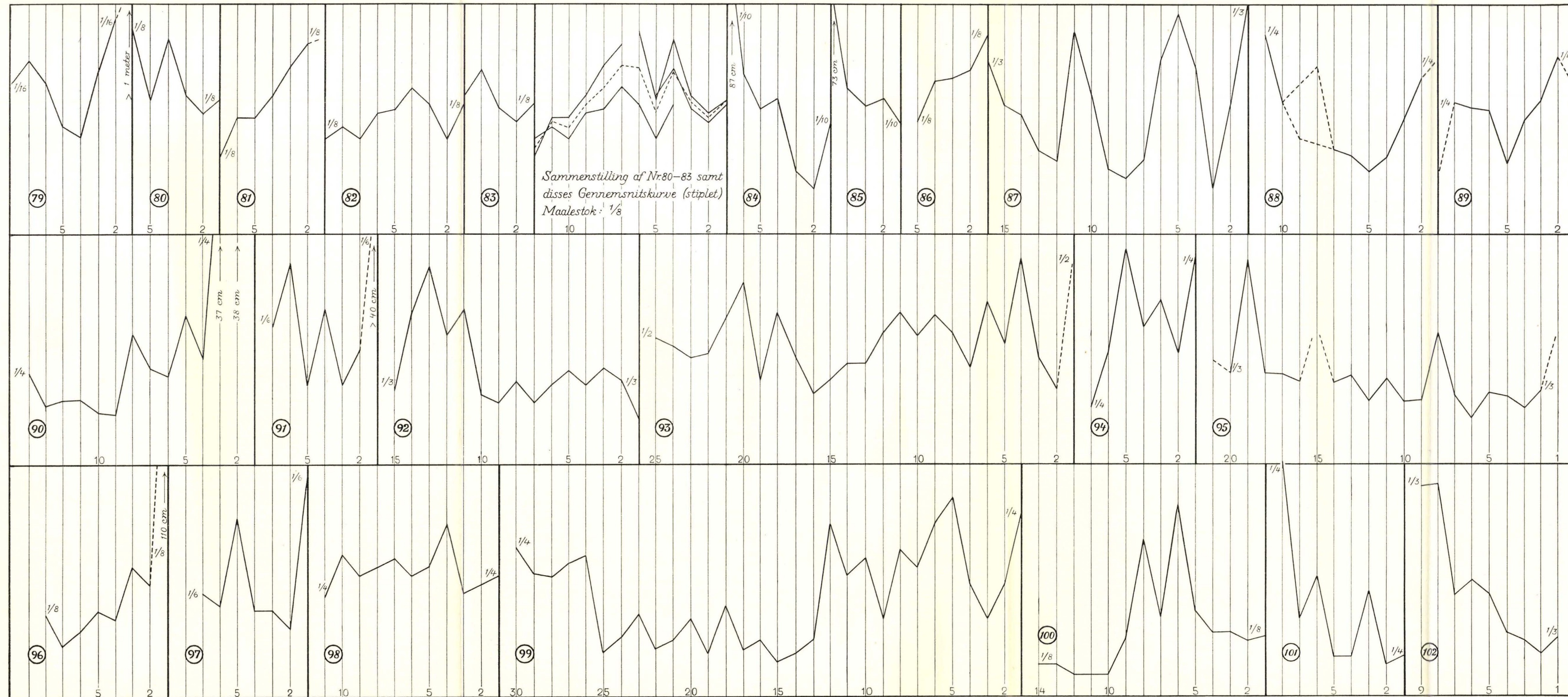
Tavle XXXXIV.

Tavle XXXIV.

Varvdiagrammer fra Issø-Aflejringer paa Øerne og i Skåne.

79. Ejby Teglværk ved Odense (Lok. 53). Side 261.
80. Tommerup Teglværk (Lok. 59). Side 266.
81. Tommerup Teglværk (Lok. 59). Side 266.
82. Tommerup Teglværk (Lok. 59). Side 266.
83. Tommerup Teglværk (Lok. 59). Side 266.
- Kurvesammenstilling af Diagrammerne Nr. 80, 81, 82 og 83 samt disses Gennemsnitskurve. Tommerup Teglværk. Side 266.
84. Ubberup Teglværk ved Kalundborg (Lok. 62). Side 270.
85. Ubberup Teglværk ved Kalundborg (Lok. 62). Side 270.
86. Knabstrup Teglværk (Lok. 64). Side 274.
87. Munke Bjærgby Teglværk (Lok. 66). Side 276.
88. Undløse Teglværk (Lok. 70). Grav A. Side 281.
89. Undløse Teglværk (Lok. 70). Grav B. Side 282.
90. Undløse Teglværk (Lok. 70). Grav B. Side 282.
91. Hedehus Teglværk (Lok. 76). Grav A. Side 290.
92. Hedehus Teglværk (Lok. 76). Grav D, nordlig. Side 290.
93. Hedehus Teglværk (Lok. 76). Grav D, sydlig. Side 290.
94. Allerød Teglværk (Lok. 81). Grav B. Side 295.
95. Gadevang Teglværk (Strødam Grusgrav) (Lok. 86). Side 300.
96. Dronningmølle Teglværk (Lok. 96). Side 309.
97. Dronningmølle Teglværk (Lok. 96). Side 309.
98. Dronningmølle Teglværk (Lok. 96). Side 309.
99. Dronningmølle Teglværk (Lok. 96). Side 310.
100. Veberød nye Teglværk, Skåne (Lok. 109). Side 319.
101. Veberød nye Teglværk, Skåne (Lok. 109). Side 320.
102. Veberød gamle Teglværk, Skåne (Lok. 109). Side 320.

Brøktallene angiver den Formindskelse, hvori Varvtykkelserne er afbildede. Nummereringen af Varvene gaar altid nedefra opefter i Lervæggene. Angaaende Fremstillingen af Varvdiagrammerne se Side 165.



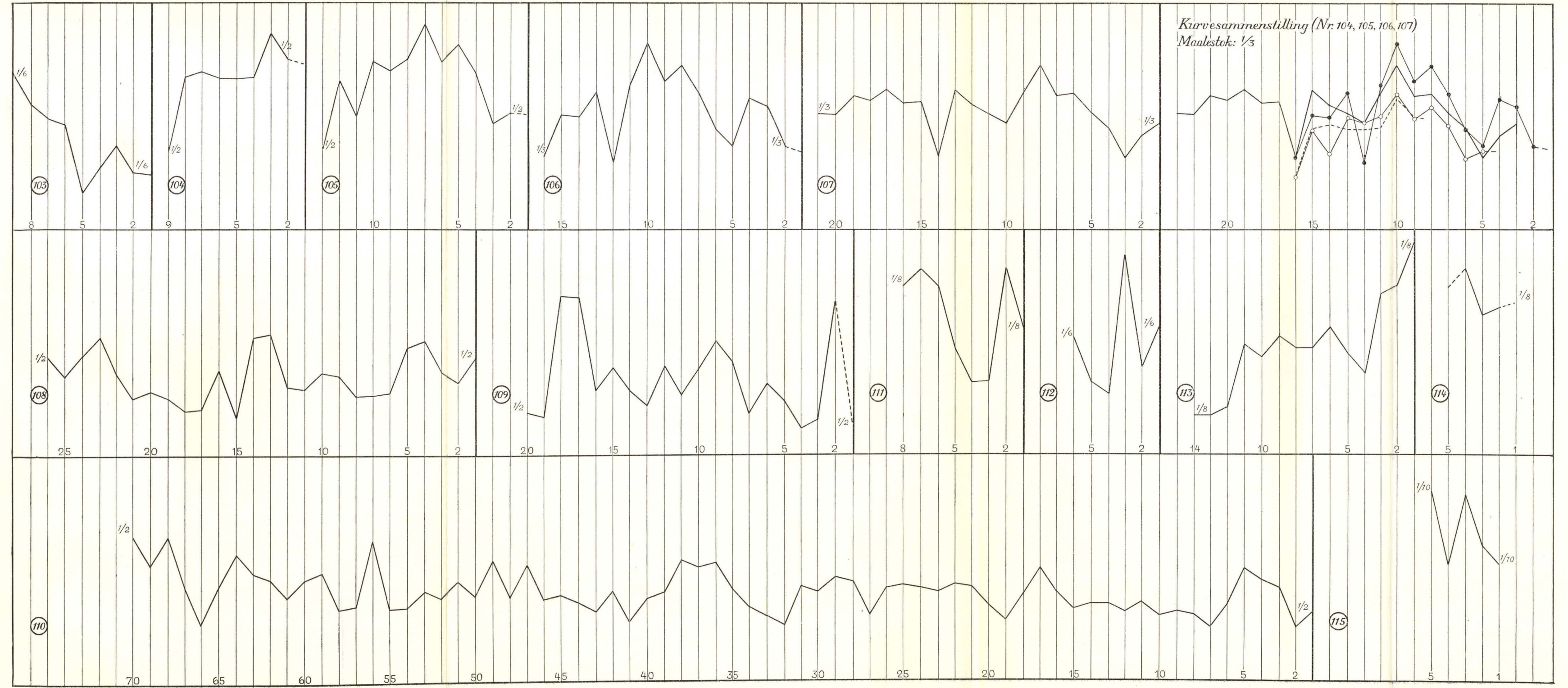
Tavle XXXXV.

Tavle XXXV.

Varvdiagrammer fra nordjyske og skaanske marine Aflejringer
(Nr. 103 dog fra en skaansk Issø-Aflejring).

103. Veberöd gamle Teglværk, Skåne (Lok. 109). Side 320.
 104. Cementfabrikken »Norden«, Aalborg (Lok. 136). Grav C. Side 346.
 105. Cementfabrikken »Norden«, Aalborg (Lok. 136). Grav C. Side 346.
 106. Cementfabrikken »Norden«, Aalborg (Lok. 136). Grav C. Side 346.
 107. Cementfabrikken »Norden«, Aalborg (Lok. 136). Grav C. Side 346.
- Kurvesammenstilling af Diagrammerne Nr. 104, 105, 106 og 107. Cementfabrikken »Norden«, Aalborg. Side 346.
108. »Villan«s Teglværk ved Ängelholm (Lok. 137). Side 347.
 109. »Villan«s Teglværk ved Ängelholm (Lok. 137). Side 347.
 110. »Villan«s Teglværk ved Ängelholm (Lok. 137). Side 347.
 111. Klippans Teglværk, Skåne (Lok. 142). Side 351.
 112. Kanik Teglværk ved Flädie, Skåne (Lok. 145). Side 354.
 113. Lergrav ved Lomma, Skåne (Lok. 146 B). Side 356.
 114. Teglværk Oskarsfrid, Lomma, Skåne (Lok. 146 C). Side 357.
 115. Lergrav SØ for Lomma Kirke, Skåne (Lok. 146 D). Side 358.

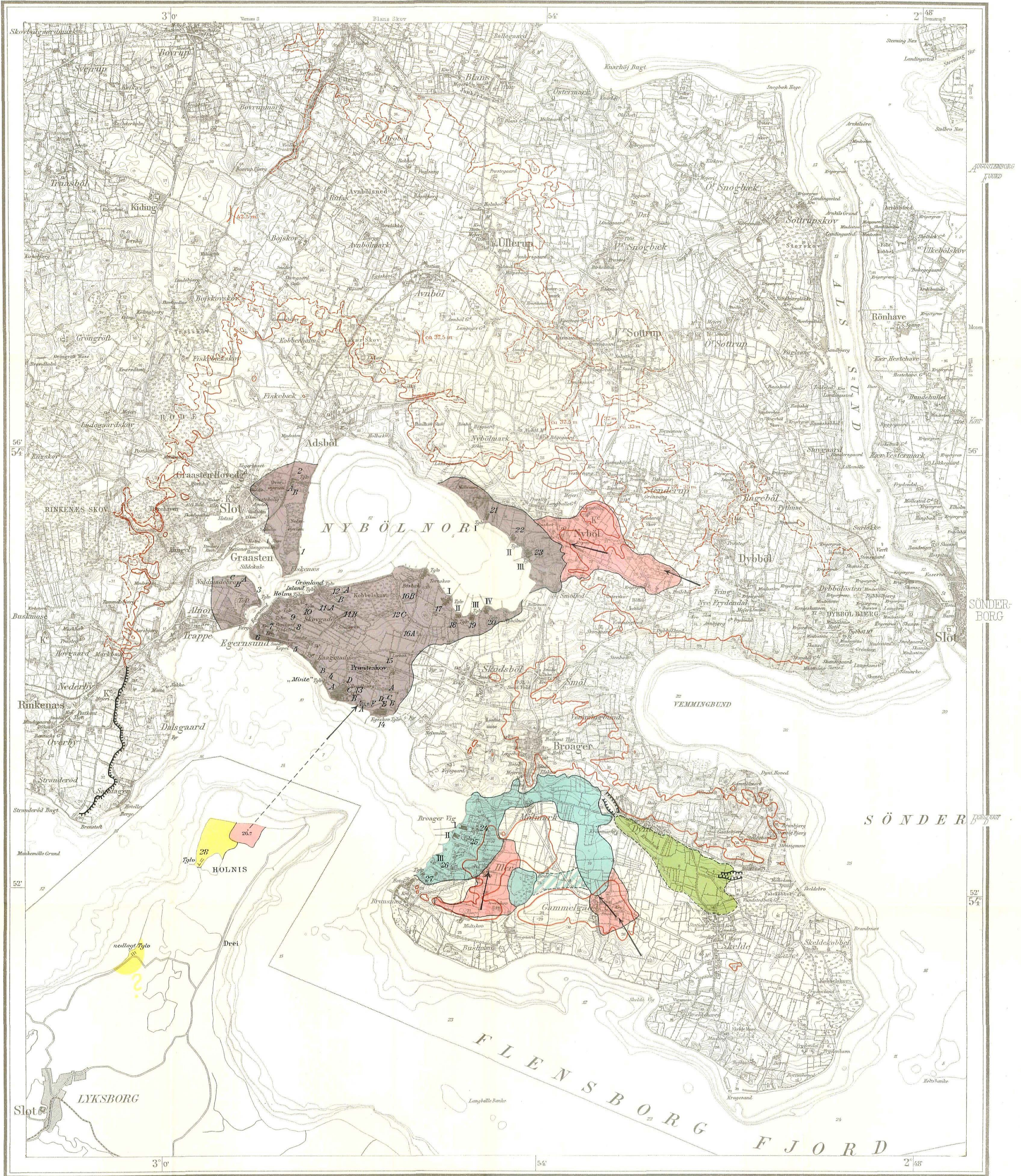
Brøktallene angiver den Formindskelse, hvori Varvtykkelserne er afbildede. Nummereringen af Varvene gaar altid nedefra opefter i Lervæggene. Angaaende Fremstillingen af Varvdiagrammerne se Side 165.



Egernsund Isssystemet

Danmarks Geologiske Undersøgelse. II. Række Nr. 63.

Kort I.



Tegnet og reproducet ved Geodætisk Institut. København. 1940

1:40 000

0 2000 4000 Meter

Ålvæddetoner: 2,5 m
Kurve i Havet for 2,6 og 8 m. Højde og Dybdetal i m.



Lokaltetsnavne er angivne med arabiske Tæl, eventuelt med Bogstaver for de enkelte Lørgrae

